



Dal 1930, uomini che lavorano.

Basso Cav. Angelo
COSTRUZIONI GENERALI

Industrialized Building Infrastructures

Lefim

Promotion Real Estate Development

Sogeicom

Property Facility Management

BHR

Basso Hotels and Resorts



Dal 1930, uomini che lavorano.

Basso Cav. Angelo
COSTRUZIONI GENERALI
Industrialized Building Infrastructures

Via Giulio Pastore, 12/b
31038 Postioma di Paese
Treviso, Italy
T +39 0422.999311
F +39 0422.480280
E info@gruppobasso.it
www.gruppobasso.it/costruzioni

Lefim

Promotion Real Estate Development

Via Feltrina, 256
31100 Treviso, Italy
T +39 0422.299311
F +39 0422.431860
E info@gruppobasso.it
www.lefim.it

Sogeicom

Property Facility Management

Via Feltrina, 254
31100 Treviso, Italy
T +39 0422.299311
F +39 0422.431860
E info@gruppobasso.it
www.sogeicom.it

BHR
Basso Hotels and Resorts

Via Brondi 16/F
31055 Quinto di Treviso
Treviso, Italy
T +39 0422.373011
F +39 0422.373999
E info@bassohotels.it
www.bassohotels.it

Treviso

Pordenone

Milano

Bologna

Prato



Dal 1930, uomini che lavorano.

Più di un gruppo di società: un gruppo di uomini.

Il Gruppo Basso è una solida realtà nel settore edilizio immobiliare composta da diverse società: La Basso cav. Angelo Costruzioni Generali - nata per prima, dal capostipite della famiglia Basso - Lefim, che opera nello sviluppo e la promozione immobiliare, Sogeicom, che fornisce i servizi a supporto dell'attività e agli interlocutori e infine, Basso Hotels & Resorts, società per la gestione e lo sviluppo alberghiero.

La missione del Gruppo è offrire un servizio completo e globale proponendosi come interlocutore unico in tutti i processi: dall'analisi e sviluppo del progetto, alla determinazione della location più idonea, dallo studio dei supporti infrastrutturali a sostegno del progetto (studio della viabilità presente e futura e dei collegamenti con i grandi snodi viari) alla gestione degli aspetti economico-finanziari fino alla realizzazione dell'opera con successiva amministrazione integrata degli immobili realizzati.

More than a group of companies: a group of men.

Gruppo Basso is an established construction and real estate structure made up of several firms, namely: Basso cav. Angelo Costruzioni Generali - the first one founded by the Basso family's progenitor - Lefim, which is a realty firm, Sogeicom, which provides support services to both the firm and clients and, lastly, Basso Hotels and Resorts, which is a hospitality company.

The Group's mission is one to provide a complete, global service as a one-stop-shop for all involved processes: from analysis and development of projects, to finding the most suitable location, from analysing the infrastructural supports of the project (i.e. present and future roading analyses and links with the main hubs) to managing the financial side, including the realization of the works and management of the constructed buildings.

Referenze - References

A&O
Barilla SpA
Bauli SpA
Bata
Benetton Group SpA
Billa

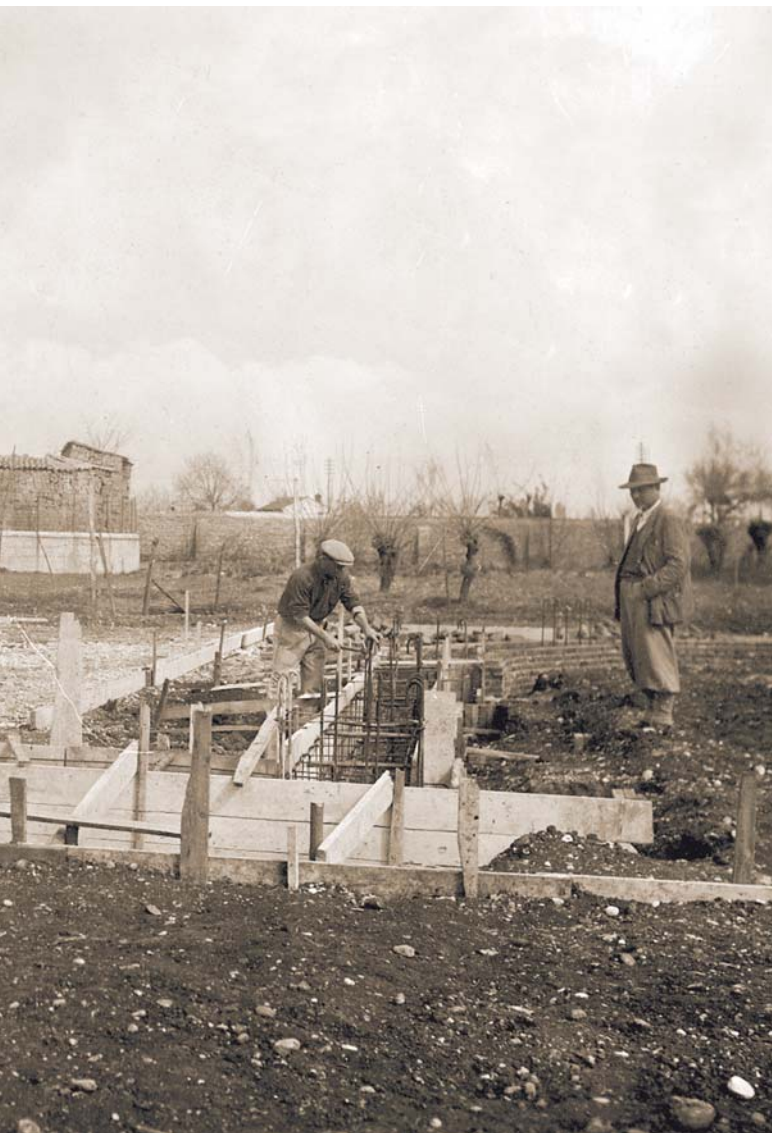
Chateau d'Ax
Chemidro SpA
Chicco
CocaCola Italia SpA
Conad
Conbipel

Despar-Aspiag Service Srl
Enel SpA
Famila
Fercam SpA
Generali SpA
Grisport SpA

Gruppo Permasteelisa
Gruppo UniEuro
Holding Olivotto SpA
Iris Ceramiche SpA
LIDL Italia Srl
Media World

Metropolis SpA-Gruppo
Ferrovie dello Stato
OBI Italia
OMF-IMAT SpA-Gruppo
Marcegaglia
Poste Italiane

Provincia Autonoma
di Trento
San Benedetto SpA
Smurfit SpA
Tazzari Group
Telecom Italia



UNITED COLORS
OF BENETTON.



Basso Cav. Angelo

COSTRUZIONI GENERALI

Industrialized Building Infrastructures

COSTRUIAMO VALORE.

Tre attività, un unico stile: la qualità.

La Basso cav. Angelo Costruzioni Generali lavora essenzialmente in tre settori di attività:

- è impresa costruttrice per ogni genere di appalto.
- agisce come General Contractor per commesse pubbliche e private.
- e infine ha una propria produzione industrializzata di sistemi edilizi prefabbricati in cemento armato.

Le materie prime per farlo ci sono tutte: l'esperienza innegabile, l'organizzazione collaudata e fluida, il servizio globale, un impulso di base verso la ricerca e l'innovazione per offrire nuove soluzioni costruttive. Ma anche una riconosciuta capacità di dialogo con le istituzioni, le amministrazioni locali e gli enti coinvolti nei progetti immobiliari. Nello stabilimento di Postioma (TV) si producono gli elementi del noto sistema di copertura Linea Fly e ciò che la ricerca concepisce per creare ambienti di lavoro sempre più confortevoli, luminosi, areati e facili da realizzare.

Three businesses, one style: the quality.

Basso cav. Angelo Costruzioni Generali basically operates in three sectors:

- it is a construction company for all kinds of tenders.
- it is a General Contractor for public and private sector jobs alike.
- it is a manufacturer of prefabricated reinforced concrete systems.

The firm has what it takes to do the job: proven experience, efficient organization, global service, a basic desire for research and innovation to provide new construction solutions. The firm is also well connected local institutions, administrations and offices that have to do with real estate projects. At the Postioma (TV) plant the firm produces its renown Linea Fly covering system, which is a result of research to create ever more comfortable, luminous and ventilated easy-to-make working facilities.

Cinque ambiti ad alta competenza specializzata.

Industriale/Artigianale
Logistica
Direzionale
Retail
Riqualificazione

Five areas of highly specialized competence.

Industriale/Craftsmanship
Logistics
Directional
Retail
Requalification

Impresa di costruzioni Construction company



General contractor General contractor



Architettura prefabbricata Prefabricated architecture



Lefim

Promotion Real Estate Development

REAL ESTATE. REAL PARTNER.

Il Real Partner per operatori esigenti.

Lefim, è una società promotrice diretta di iniziative immobiliari in ambito: Industriale, Logistico, Direzionale, Retail e nella Riqualificazione di compendi immobiliari dismessi.

Grazie anche all'appartenenza ad un gruppo solido e fortemente patrimonializzato, si colloca oggi di diritto nel variegato panorama degli operatori del Real Estate, come "Developer" di primo livello, con forti connotazioni di competenza, solidità ed esperienza.

Innovazione, ricerca, alta specializzazione, dedizione totale nel trovare soluzioni sempre idonee alle necessità del cliente e soprattutto una straordinaria capacità di instaurare un rapporto di reale partnership, sono i principi base di un approccio che è garanzia di successo.

Sistema Lefim.

- Indagine ed individuazione delle migliori locations.
- Analisi compatibilità edilizio - urbanistica.
- Analisi delle dotazioni viabilistiche, infrastrutturali esistenti e di progetto.
- Simulazione progettuale
- Business Plan, prospezione di mercato.
- Realizzazione dell'opera.
- Commercializzazione in locazione o vendita degli assets realizzati.

The Real Partner for demanding operators.

Lefim, is a direct promoter of real estate initiatives in the following sectors; Industrial, Logistics, Managerial, Retail and in the reclassification of decommissioned real estate portfolios.

Also thanks to its belonging to a solid, and strongly equitized group, it claims a right to belong to the varied scenario of Real Estate operators as a first rate Developer. The company is highly competent, very solid and well experienced.

Innovation, research, high levels of specialization, along with total dedication to finding the solutions most suitable to the needs of clients, and, an extraordinary ability in establishing real partnership relationships, are among the basic principles of the company's approach, all which guarantee success.

The Lefim System.

- Survey and discover the best locations.
- Analysis of the urban - building compatibility.
- Analysis of the road, existing infrastructural and the project.
- Project simulation.
- Business Plan and prospection of the market.
- Realization of the project.
- Trading of rented and the sale of realized assets built.

Individuazione migliore location



Progettazione dell'opera



Commercializzazione dell'opera



Studio della viabilità



Realizzazione dell'opera



Sogeicom

Property Facility Management

PROFESSIONISTI DEL SUCCESSO.

Progettare, gestire e stimolare il real estate.

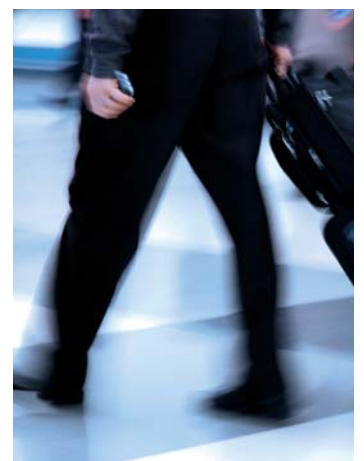
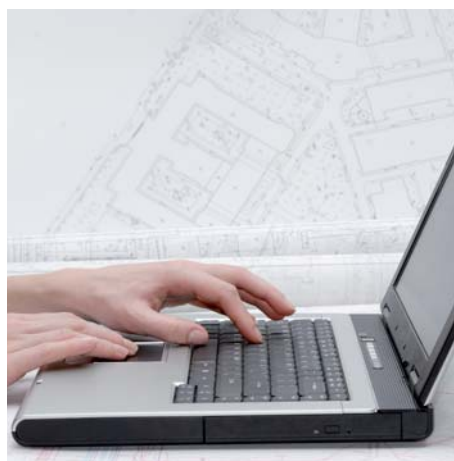
È la società che garantisce al Gruppo, e al suo core business, la disponibilità costante e puntuale di un supporto tecnico qualificato. Offre servizi amministrativo-finanziari di property, di project, engineering, marketing e facility management. Gestisce quotidianamente:

- 2.000.000 mq. di aree in proprietà, tutte coinvolte dai più importanti crocevia della nuova rete viabilistica nazionale e trans-nazionale;
- 800.000 mq. di immobili progettualmente già definiti, da realizzare;
- 300.000 mq. di immobili a reddito; diversificati per locations, destinazione urbanistica e tipologia dei tenants.

Plan, manage and stimulate the real estate.

This is the firm which guarantees the Group and its core business, the constant and timely availability of qualified, technical support services. It provides administrative-financial services for property, projects, engineering, marketing and facility management. On a daily basis it manages:

- 2,000,000 mq. of own property, all serviced by the most important crossroads of the new national and trans-national roading scheme;
- 800,000 mq. of already defined project property, to be constructed;
- 300,000 mq. of rented/leased property, over diversified locations, town planning use and tenant typology.





Basso Hotels and Resorts

OUR HOTELS, YOUR STYLE.

Offrire momenti di relax e servizi su misura.

Società del Gruppo Basso che gestisce strutture alberghiere "First Class" su tutto il panorama nazionale. Si rivolge alla clientela business e leisure.

Apertura Ottobre 2008 BHR Treviso Hotel

Moderna struttura architettonica situata nelle vicinanze del nuovo Aeroporto di Treviso e vicinissima al centro storico. L'hotel è stato concepito per tutti gli stili di ospitalità. Dedicato a chi viaggia per lavoro ma attento anche alle esigenze di chi si sposta con la famiglia per godersi un soggiorno in totale relax.

La struttura offre 133 camere ampie e confortevoli, di cui 17 junior suite e una suite presidenziale, un centro congressi con luce naturale dotato di 12 sale in grado di ospitare oltre 1.000 persone, una grande sala banchetti dove organizzare ricevimenti fino a 500 invitati, il Ristorante diVino-Osteria Trevigiana e il Gioja Lounge Bar aperti anche al pubblico esterno, il Centro Wellness & Fitness e un ampio parcheggio fino a 600 posti auto.

Prossime realizzazioni.

Roncade (Treviso)

Vicinissimo al Roncade Outlet Gallery e facilmente raggiungibile dalle principali arterie di comunicazione che collegano Treviso a Venezia e a tutte le località turistiche dell'adriatico. Dotato di 110 camere, 3 sale congressi per 120 persone, bar, Centro Fitness, ampio parcheggio e garage.

Apertura Prevista: autunno 2010.

Volpago del Montello (Treviso)

Hotel di charme, ricavato in una villa veneta ottocentesca, situato ai piedi delle colline del Montello e nei pressi del centro storico di Montebelluna. Dispone di 80 camere arredate in stile classico e dotate dei più moderni comfort, ristorante, sala banchetti, e un'ampia SPA attrezzata. Ideale per meeting aziendali e soggiorni in totale relax.

Apertura Prevista: Autunno 2010.

San Vendemiano (Treviso)

Hotel di nuova realizzazione inserito all'interno di un parco commerciale e direzionale, situato di fronte all'uscita di Conegliano Veneto dell'autostrada A27.

L'hotel dispone di 120 camere arredate in stile moderno, centro congressi con sale modulari in grado di ospitare oltre 300 persone, centro fitness, ristorante, ampio parcheggio e garage.

Apertura Prevista: Autunno 2011.

Imola (Bologna)

Hotel di nuova realizzazione inserito all'interno di un parco commerciale, direzionale e residenziale prospiciente l'uscita di Imola dell'autostrada A14. L'hotel dispone di 120 camere arredate in stile moderno, centro congressi con sale modulari in grado di ospitare oltre 300 persone, centro fitness, ristorante, ampio parcheggio e garage.

Apertura Prevista: Autunno 2011.

Offering relaxing moments and tailor made services.

A Basso Group company managing "First Class" hotels throughout the Italian territory. Specially designed both for business and leisure clientele.

Opening October 2008 BHR Treviso Hotel.

BHR Treviso Hotel is located just a few minutes away from the new Treviso Airport and the historical centre of the city. The hotel has been specially designed for a modern and international clientele: it is dedicated to businessmen, families and all travellers looking for a relaxing stay.

The hotel offers 133 spacious and comfortable guestrooms, including 17 Junior Suites and a Presidential Suite; a professional Congress and Conference Centre with 12 day-light meeting rooms for more than 1,000 delegates; a Ballroom for banquets and ceremonies up to 500 people. At guests disposal: diVino Osteria Trevigiana restaurant and the Gioja Lounge Bar, a Wellness and Fitness Centre and a parking garage up to 600 lots.

Upcoming properties.

Roncade (Treviso)

The hotel is located just in front of the new Roncade Outlet Gallery, at easy distance from the main streets connecting Treviso to Venice and all famous locations of the Adriatic Riviera. The hotel offers 110 guestrooms, 3 meeting rooms for 120 people, Fitness Centre, bar and a large parking garage.

Opening: Autumn 2010.

Volpago del Montello (Treviso)

A charming hotel located in the Montello area and very close to the centre of Montebelluna.

The original villa dates back to the 19th century. The hotel features 80 classic guestrooms equipped with modern facilities, large SPA with Fitness Centre and indoor swimming pool, restaurant and ballroom. This hotel is the ideal venue for meetings and events.

Opening: Autumn: 2010.

San Vendemiano (Treviso)

A new hotel located in a commercial and business area just in front of the Conegliano Veneto tollgate of the A27 motorway.

The hotel offers 120 modern guestrooms, Congress Centre for more than 300 people, restaurant, Fitness Centre and parking garage.

Opening: Autumn 2011.

Imola (Bologna)

A new hotel located in a commercial, residential and business area in a strategic position just in front of the Imola tollgate of the A14 motorway.

The hotel offers 120 modern guestrooms, Congress Centre for more than 300 people, restaurant, Fitness Centre and parking garage.

Opening: Autumn 2011.

BHR TREVISO HOTEL



Basso Hotel & Resort S.p.A.

Via Brondi, 16/F - 31055 Quinto di Treviso (TV) Italy

Tel. +39 0422 3730 - Fax +39 0422 373999 - www.bassohotels.it - info@bassohotels.it