



Dal 1930, uomini che lavorano.

Basso Cav. Angelo **COSTRUZIONI GENERALI**

Industrialized Building Infrastructures

LINEA FLY[®]

LA LINEA DIRETTA PER LA QUALITÀ

FLY 90 A/275 MINISHED

La soluzione per ottenere la massima illuminazione in modo diffuso.

Questa soluzione è in grado di offrire in modo diffuso, notevoli quantità di illuminazione indiretta ed aerazione, in base alle esigenze delle attività insediate nei fabbricati, riducendo al minimo il ricorso all'illuminazione artificiale. Sono possibili differenti soluzioni tecniche di coibentazione ed impermeabilizzazione dei tegoli di copertura. L'ampio canale consente di convogliare le acque meteoriche al perimetro del fabbricato evitando pozzetti e condutture sottostanti al pavimento.

This solution grants big quantity of indirect light and ventilation, according to the requirements of the activity located in the building. Different technical solutions of insulation and impermeabilization of the covering tiles are possible. The wide canal enables the rain to convey to the perimeter of the building missing wells and conduits located under the floor.

1. Struttura con R 120' di resistenza standard all'incendio.

3. L'impiantistica leggera, può essere applicata in qualsiasi punto dell'intradosso del tegolo.

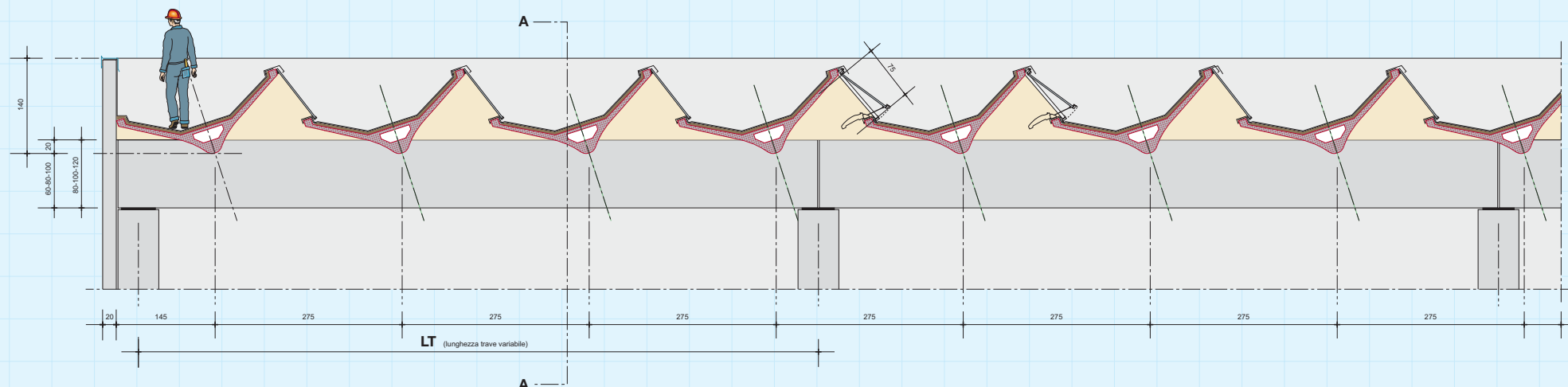


Composizione della struttura

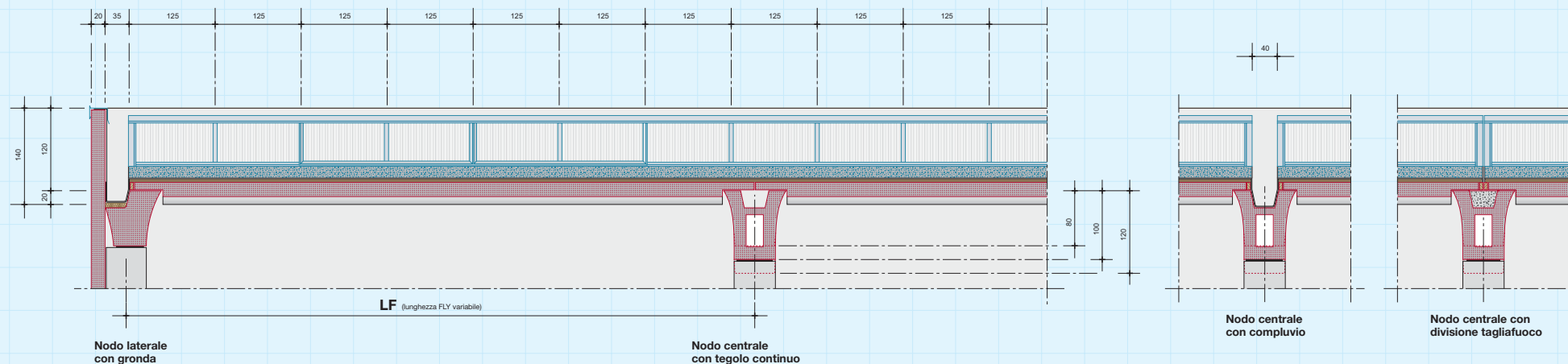
Orditura primaria	Trave con sez.ad U h. cm 80/100/120
Orditura secondaria	Tegolo tipo FLY h. cm. 90 di lunghezza variabile.
Elementi di completamento	Serramento verticale in profili di alluminio e specchiature in policarbonato alveolare. Timpani di testata in doppia lamiera schiumata sandwich.
Modularità	Modulo passo tegoli cm.275. Modulo campata variabile.

Illuminazione/Aerazione	25%
Peso medio copertura	2,90 kN/m ² (struttura impermeabilizzata escluso trave primaria).
Maglia massima di utilizzo	Interasse massimo pilastri ml. 26,00x12,50 con carico neve 1,28 kN/m ² .
Resistenza al fuoco	R 120' a norme UNI 9502 sempre verificata rientrando nelle maglie di utilizzo. R 180' su richiesta.

Sezione trasversale



Sezione longitudinale A-A

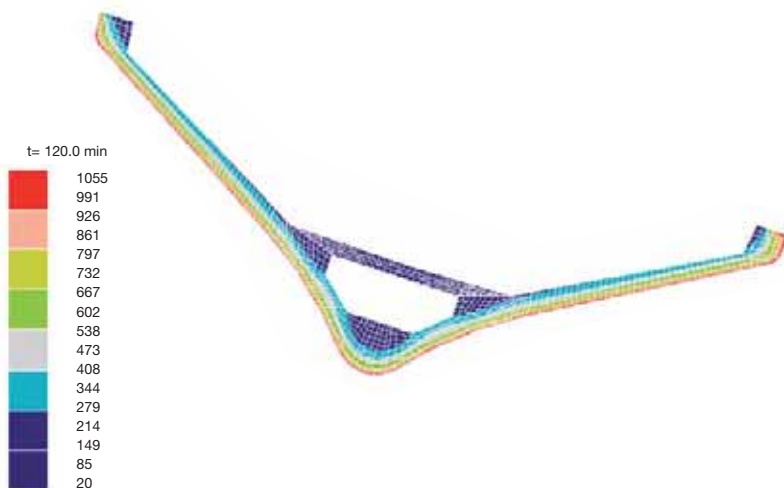


Componenti costruttivi



- | | | |
|--|--|--|
| 1 Pilastro in c.a.v. | 6 Coibentazione termica in polistirene espanso autoestinguente | 9 Guaina armata in poliestere |
| 2 Trave in c.a.v. h. 80/100/120 | 7 Serramento Minished in alluminio con specchiatura in policarbonato alveolare | 10 Guaina armata in poliestere ardesiata |
| 3 Tamponamento verticale | 8 Latteneria preverniciata o acciaio inox | |
| 4 Tegolo Fly 90 Minished in c.a.p. - passo cm. 275 | | |
| 5 Timpano in doppia lamiera schiumata sandwich | | |

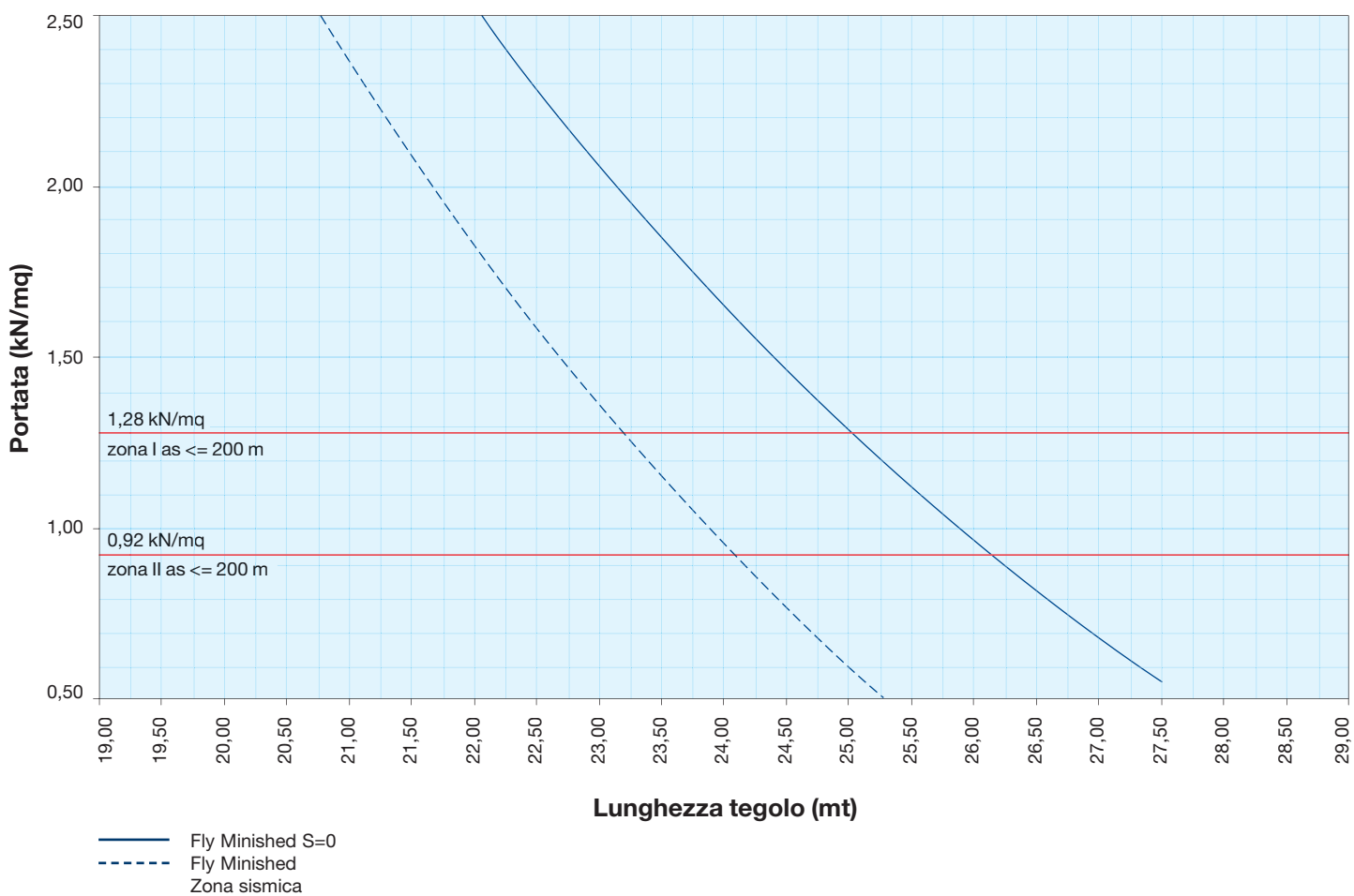
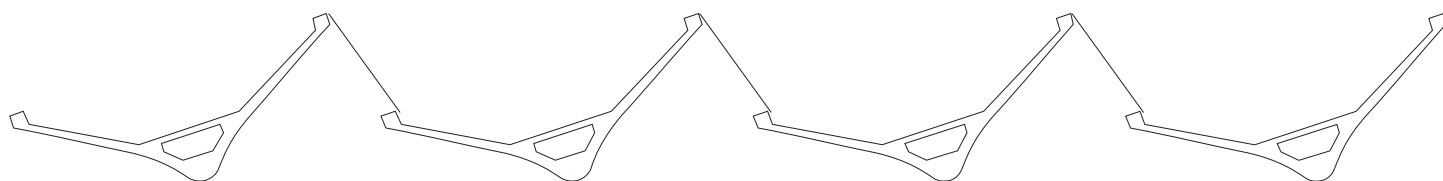
Valutazione di resistenza al fuoco del tegolo Linea Fly 90 Minished.



Il processo di produzione della Linea Fly, prevede costanti valutazioni e prove di laboratorio che garantiscono le elevate prestazioni statiche dei manufatti.



Diagramma di utilizzo Fly 90 A/275 MINISHED



Qualità certificata



COMPONENTI STRUTTURALI PREFABBRICATI IN CALCESTRUZZO
CERTIFICATO N. 8825 PROGETTAZIONE E PRODUZIONE
CERTIFICATO N. 00429 TRASPORTO E MONTAGGIO



CERTIFICATE
ISO 9001:2000
Design and production of concrete precast structural elements
Registration Number: 01-0115
Transport and assembly of concrete precast structural elements
Registration Number: 11-10000

2. Massimo deflusso delle acque meteoriche e pedonabilità consentiti dall'ampio canale.





Dal 1930, uomini che lavorano.

Basso Cav. Angelo
COSTRUZIONI GENERALI

Industrialized Building Infrastructures

Via Pastore, 12/b
31038 Postioma di Paese (TV) - Italy
T +39 0422.999311 - F +39 0422.480280
commerce@gruppobasso.it - www.gruppobasso.it

Treviso

Pordenone

Milano

Bologna

Prato