



Dal 1930, uomini che lavorano.

Basso Cav. Angelo **COSTRUZIONI GENERALI**

Industrialized Building Infrastructures

LINEA FLY[®]

LA LINEA DIRETTA PER LA QUALITÀ



FLY 110-130 M/500-M/500 SHED



È la soluzione leggera quando servono maglie strutturali ampie.

Per risolvere problemi legati a richieste particolari quali una ridotta portata del terreno, grado di simicità elevato oppure maglie strutturali particolarmente ampie, sono state sostituite le cospelle in c.a.v. con elementi metallici schiumati sandwich, che diminuiscono il peso strutturale e velocizzano i tempi di realizzazione dell'opera.

Nella soluzione SHED (Fly M/500 Shed), la struttura viene dotata di una serie di serramenti verticali in copertura, in modo tale da dotare il fabbricato di illuminazione ad aerazione a shed, secondo le norme vigenti.

L'illuminazione zenitale può essere ottenuta in misura maggiore sostituendo la lastra schiumata cieca con lucernari in vetroresina o policarbonato traslucido.

La soluzione piana M/500 e la variante a shed potranno essere alternate per localizzare le aperture in zone delimitate.

Sono possibili differenti soluzioni tecniche di coibentazione ed impermeabilizzazione dei tegoli di copertura.

L'ampio canale consente di convogliare le acque meteoriche al perimetro del fabbricato evitando pozzetti e condutture sottostanti al pavimento.

In order to solve problems linked to particular requests such as a reduced capacity of the ground or a structural net very large, cupels made of reinforced elements have been replaced by metallic foamed elements sandwich, which reduce the structural weight and quicken the realization times.

In the shed solution /Fly M/500 Shed), structure is provided with vertical elements on the covering, in order to make the building shed lighted and ventilated, according to the laws in force.

The zenithal lighting may be obtained in a larger way replacing the foamed blind slab with fibreglass or polycarbonate skylights.

The flat solution M/500 and the shed variant may be interchanged in order to place the opening in limited areas. There are many technical solutions for the insulation and impermeabilization of the covering tiles.

The wide canal enables the rain to convey to the perimeter of the building missing wells and conduits located under the floor.

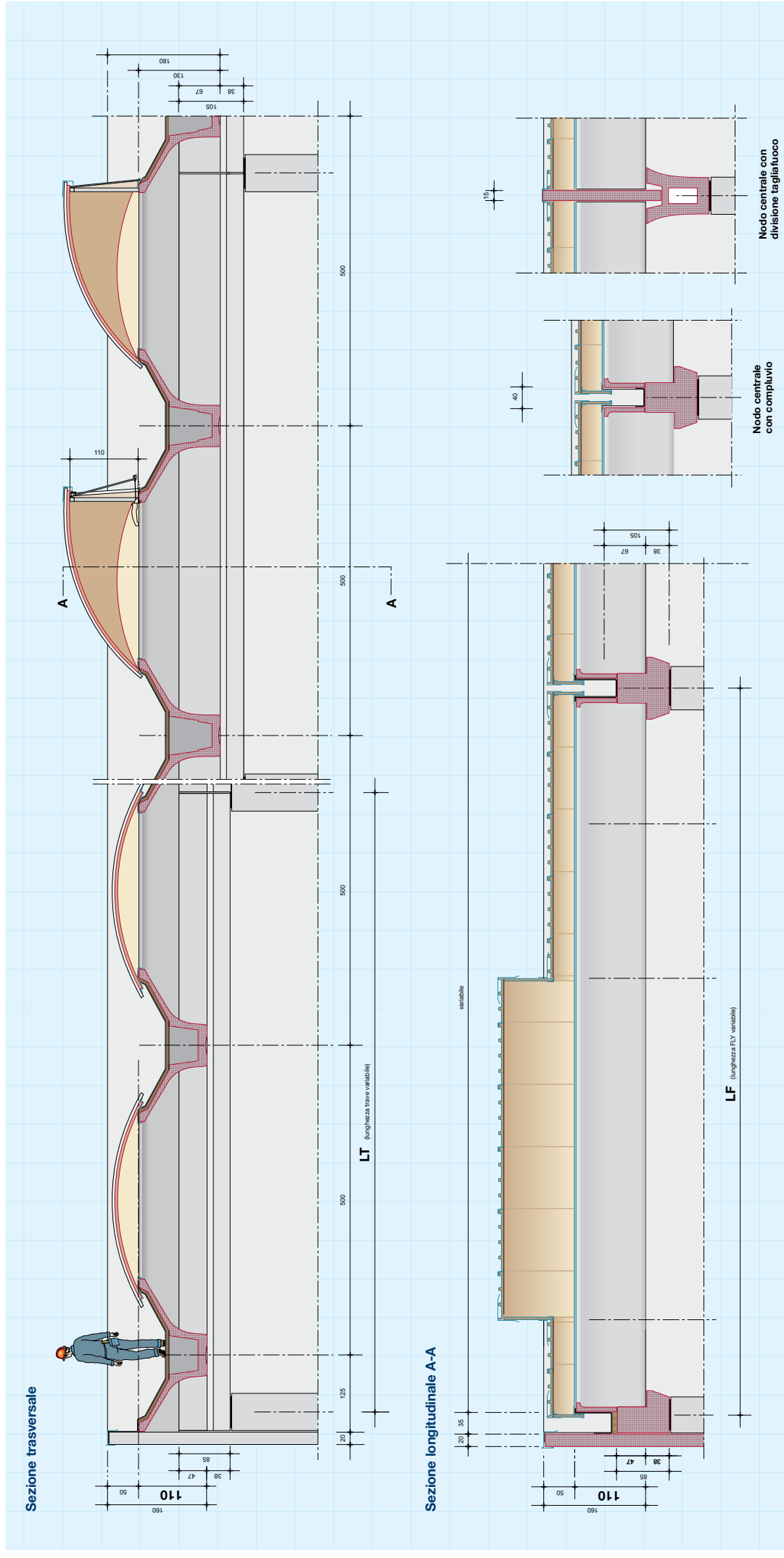
1. Massima leggerezza della struttura su grandi luci.



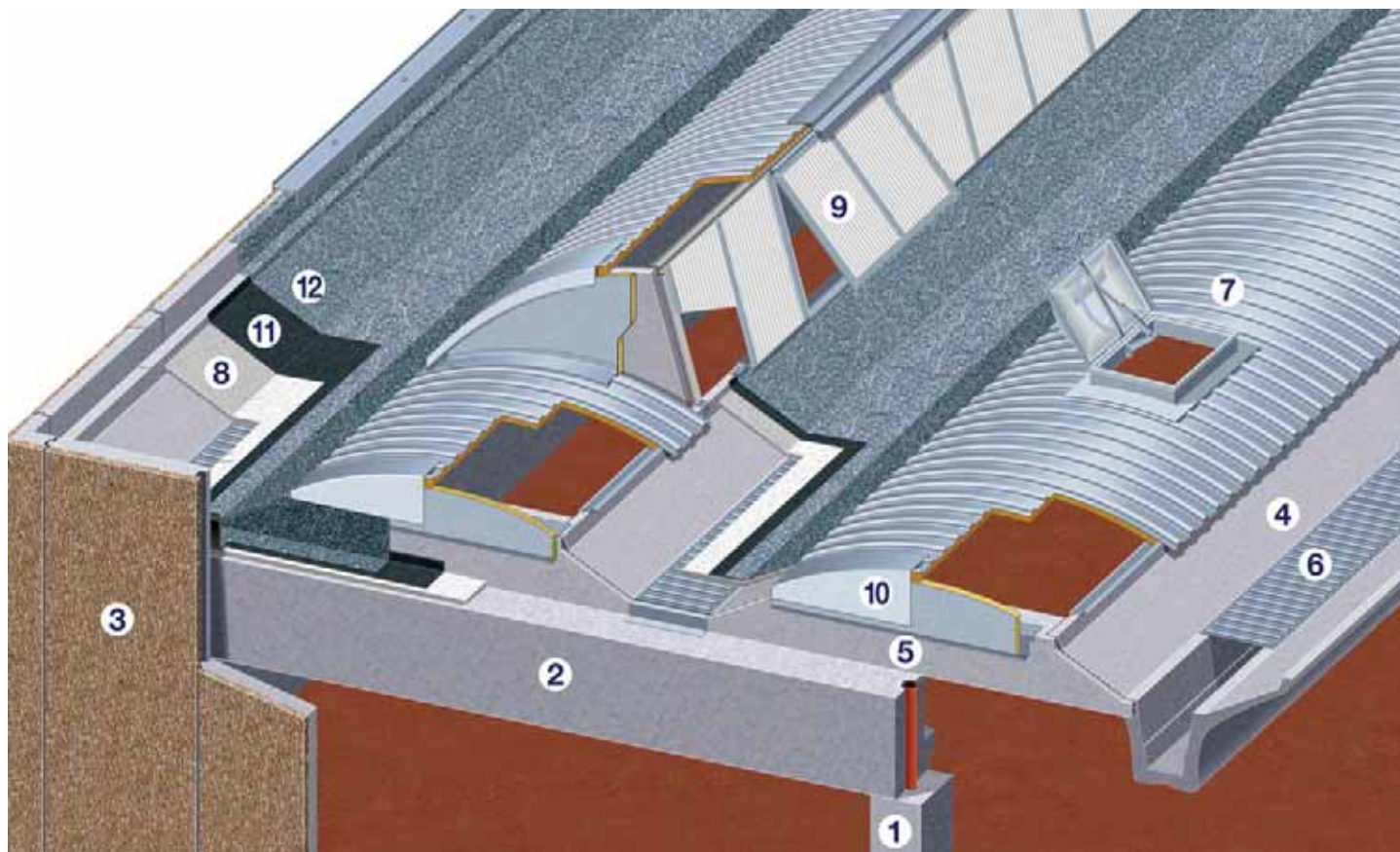
Composizione della struttura

Orditura primaria	Trave con sez.ad L-T rovescio.
Orditura secondaria	Tegolo tipo FLY h. cm. 110-130 di lunghezza variabile.
Elementi di completamento	Elementi monolitici in doppia lamiera schiumata con l'uso di lamiere zincate preverniciate e in alluminio, con colbenazione interna in poliuretano ad alta densità oppure elementi composti in doppia lamiera con colbenazione interposta. Timpani in testata di misura variabile.
Modularità	Modulo passo tegoli variabile. Modulo campata variabile.

Illuminazione/Aerazione a shed	Illuminazione fino al 25% e in più massima flessibilità compositiva.
Peso medio copertura	1,50÷2,30 kN/m² (struttura impermeabilizzata escluso trave primaria).
Maglia massima di utilizzo	Interasse massimo pilastri ml. 35,00x12,50 con carico neve 1,26 kN/m².
Resistenza al fuoco	R 120' a norme UNI 9502 sempre verificata rientrando nelle maglie di utilizzo. R 180' a richiesta.



Componenti costruttivi

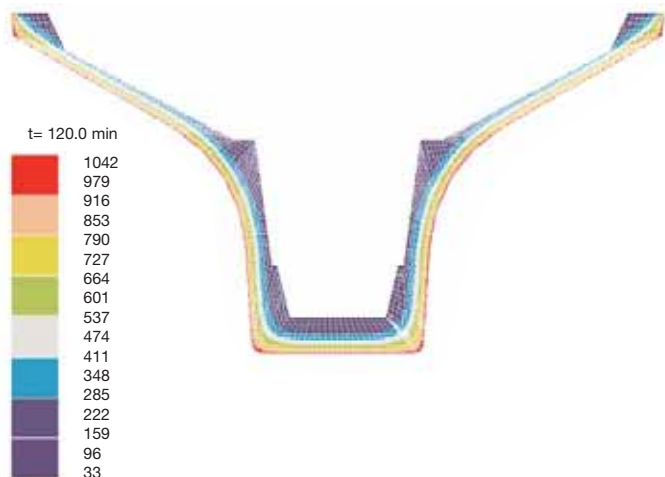


- 1 Pilastro in c.a.v.
- 2 Trave in c.a.v. h. 85/105
- 3 Tamponamento verticale
- 4 Tegolo Fly 110-130 in c.a.p. passo variabile
- 5 Timpano in c.a.v. variabile

- 6 Lamiera imbutita in acciaio zincato
- 7 Coppella cieca in doppia lamiera schiumata sandwich
- 8 Coibentazione termica in polistirene espanso autoestinguente

- 9 Serramento shed in alluminio con specchiatura in policarbonato alveolare
- 10 Latteneria preverniciata o acciaio inox
- 11 Guaina armata in poliesteri
- 12 Guaina armata in poliesteri ardesiata

Valutazione di resistenza al fuoco del tegolo Linea Fly 110-130.

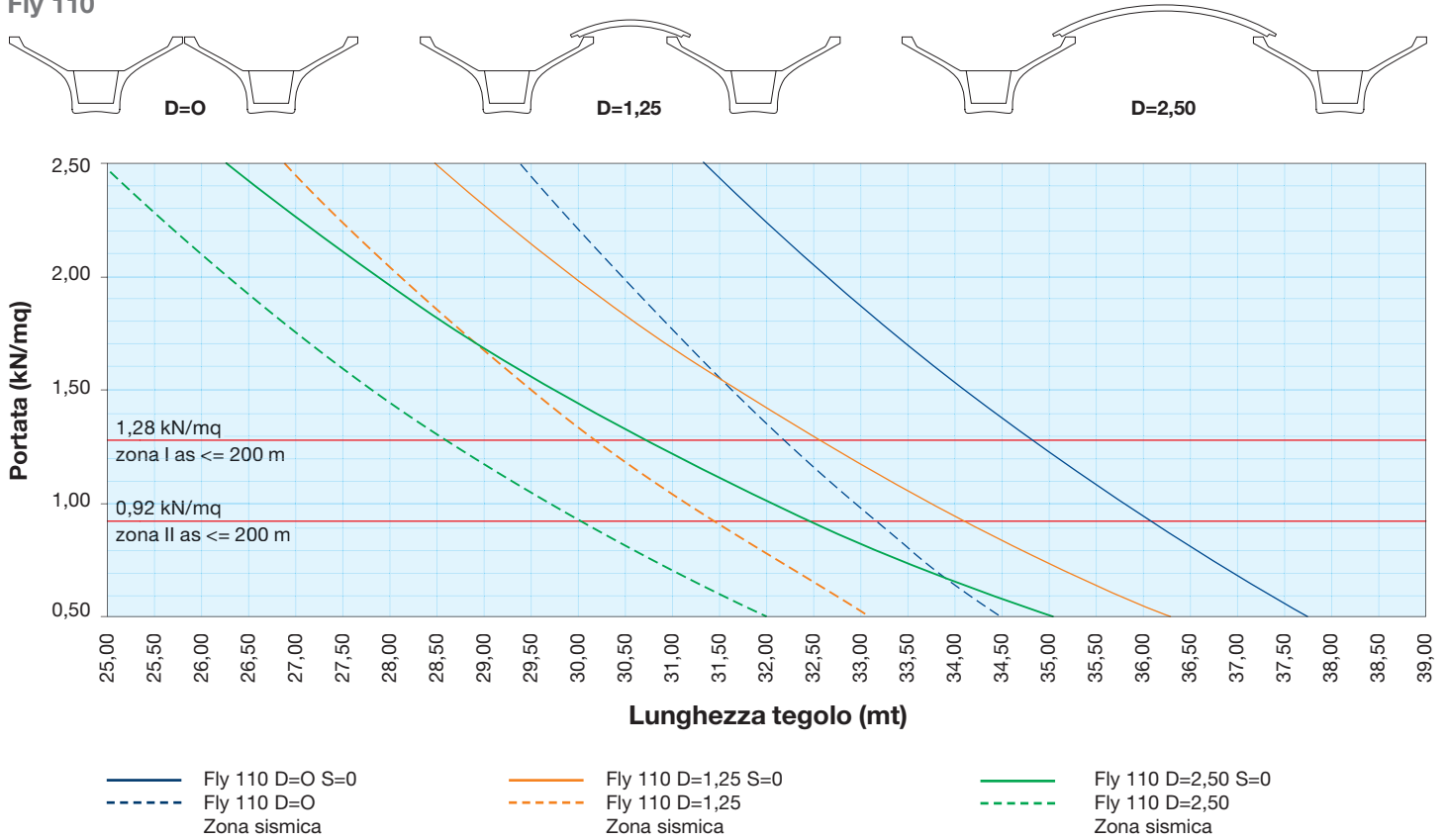


Qualità certificata

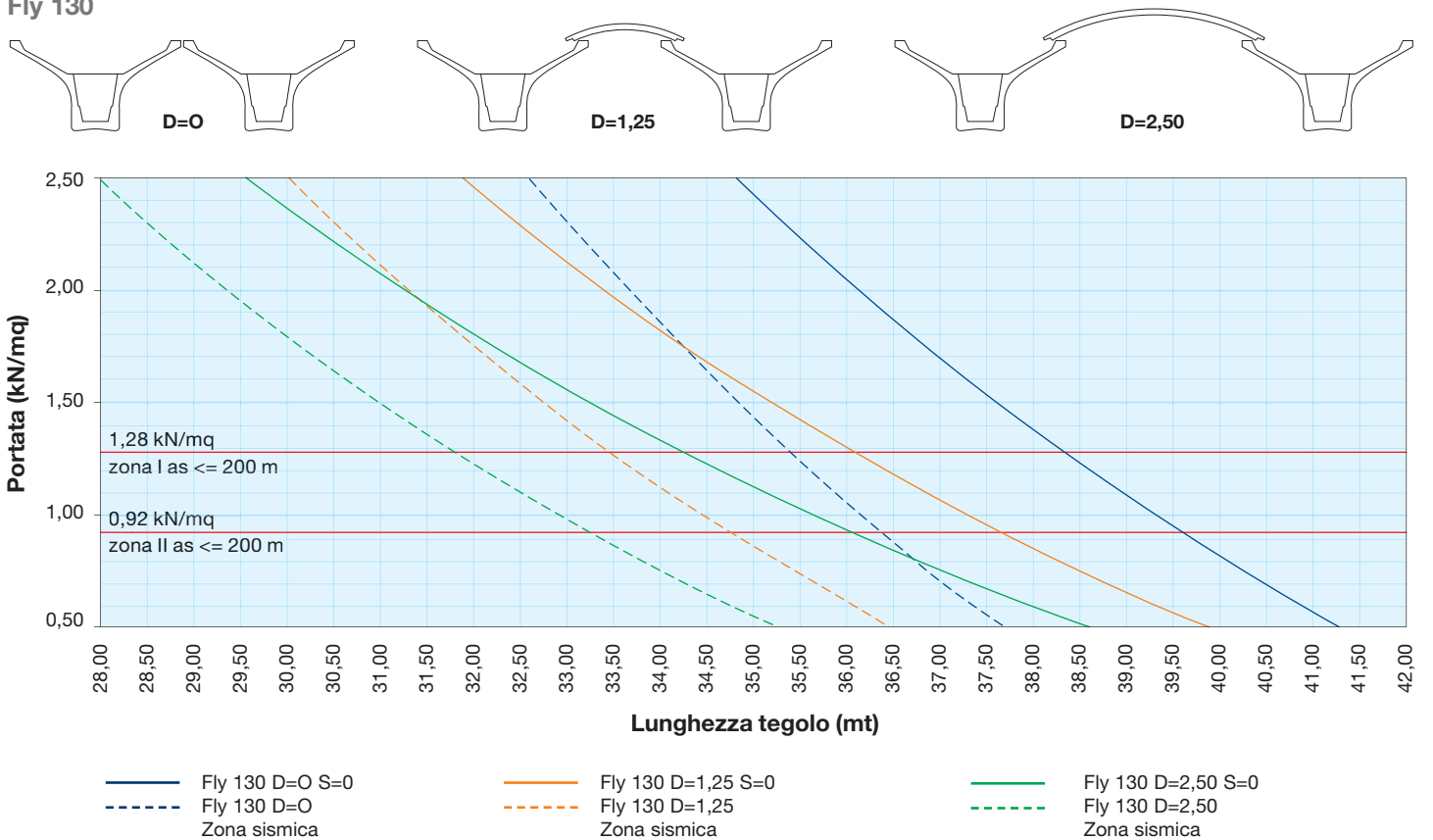


Diagramma di utilizzo FLY 110-130 M/500-M/500 SHED

Fly 110



Fly 130



2. Massimo deflusso delle acque meteoriche e pedonabilità consentiti dall'ampio canale.

3. Forabilità su tutto l'intradosso del tegolo per sostegno impianti.





Dal 1930, uomini che lavorano.

Basso Cav. Angelo
COSTRUZIONI GENERALI

Industrialized Building Infrastructures

Via Pastore, 12/b
31038 Postioma di Paese (TV) - Italy
T +39 0422.999311 - F +39 0422.480280
commerce@gruppobasso.it - www.gruppobasso.it

Treviso

Pordenone

Milano

Bologna

Prato