

Lombardia

Lefim

Promotion Real Estate Development

MILANO

“PESCHIERA BORROMEO”

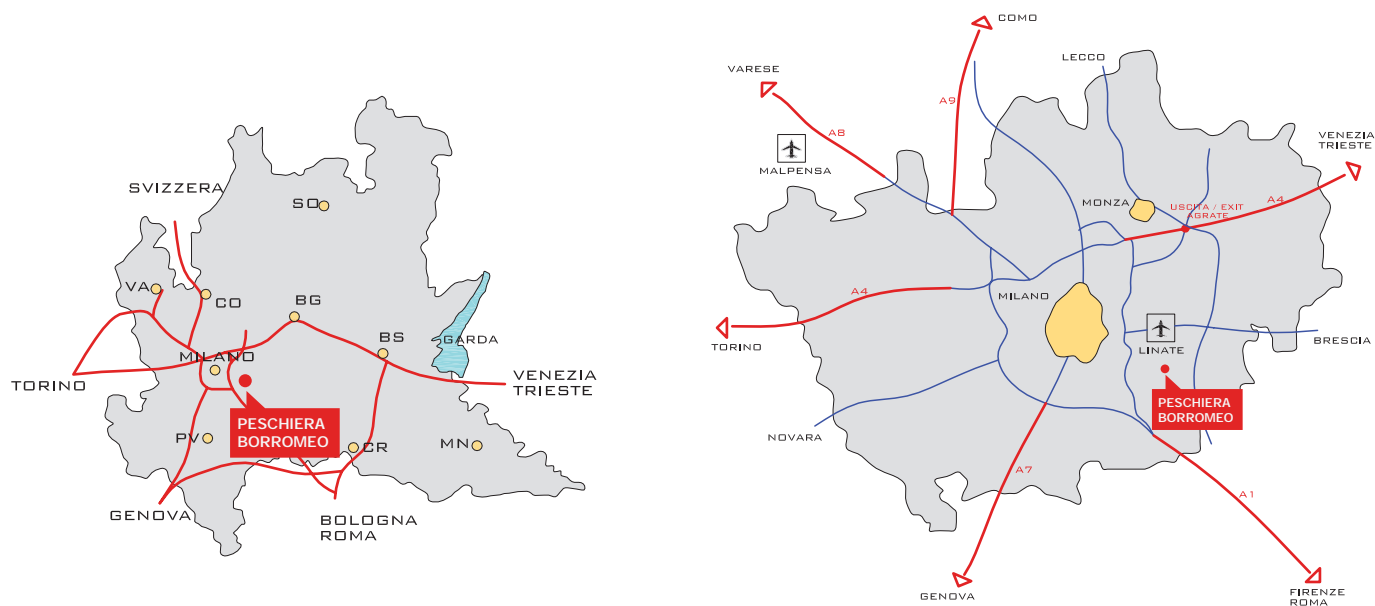
COMMERCIALE - DIREZIONALE - INDUSTRIALE



Dal 1930, uomini che lavorano.

PESCHIERA BORROMEO (MI)

Ubicazione

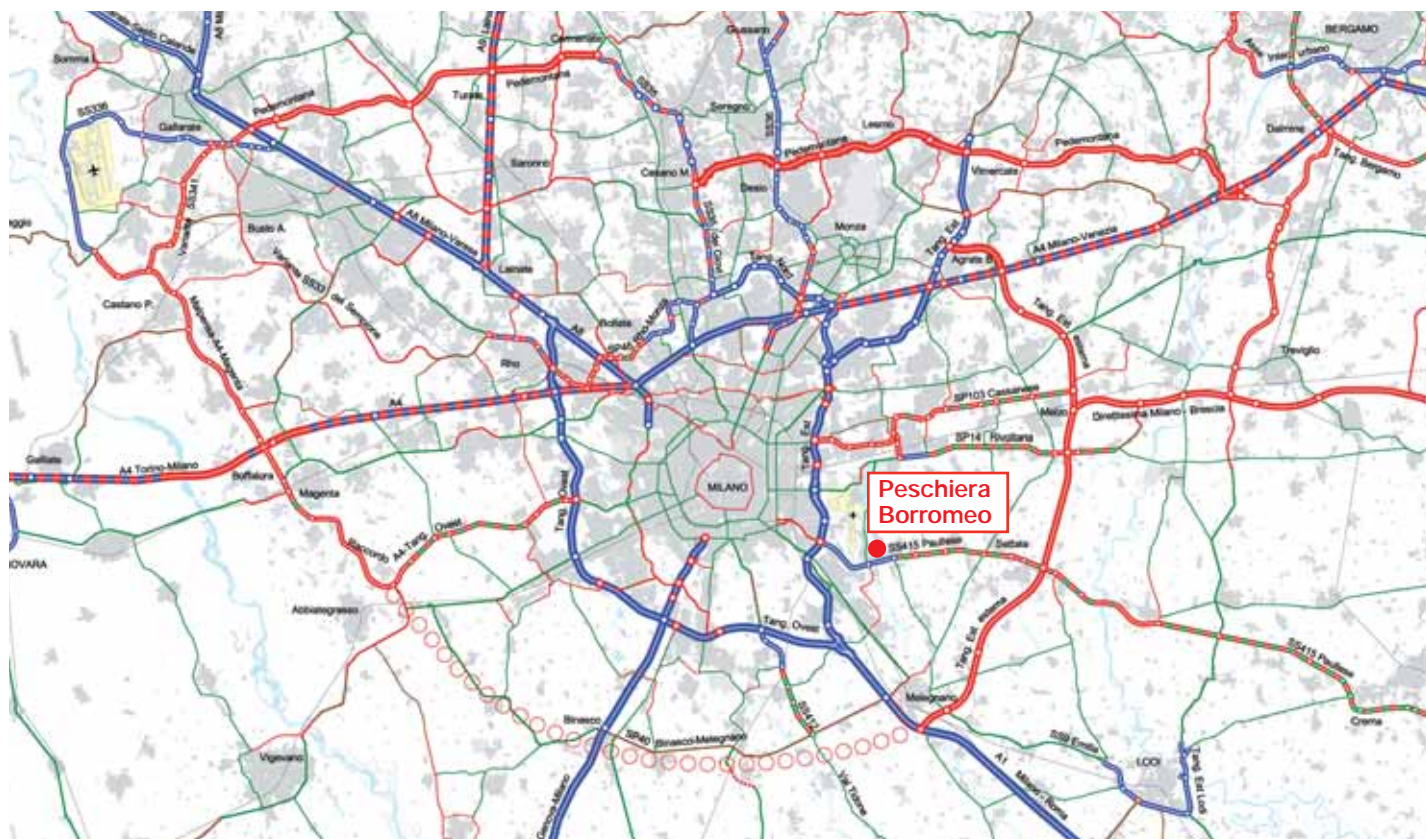


Comune di Peschiera Borromeo (MI)

- Lungo la S.S.415 asse di collegamento Milano-Cremona
- A ca. 10 km dal centro città di Milano
- A 3.5 km dal raccordo con la tangenziale di Milano
- A ca. 5 km dall'aeroporto di Milano Linate

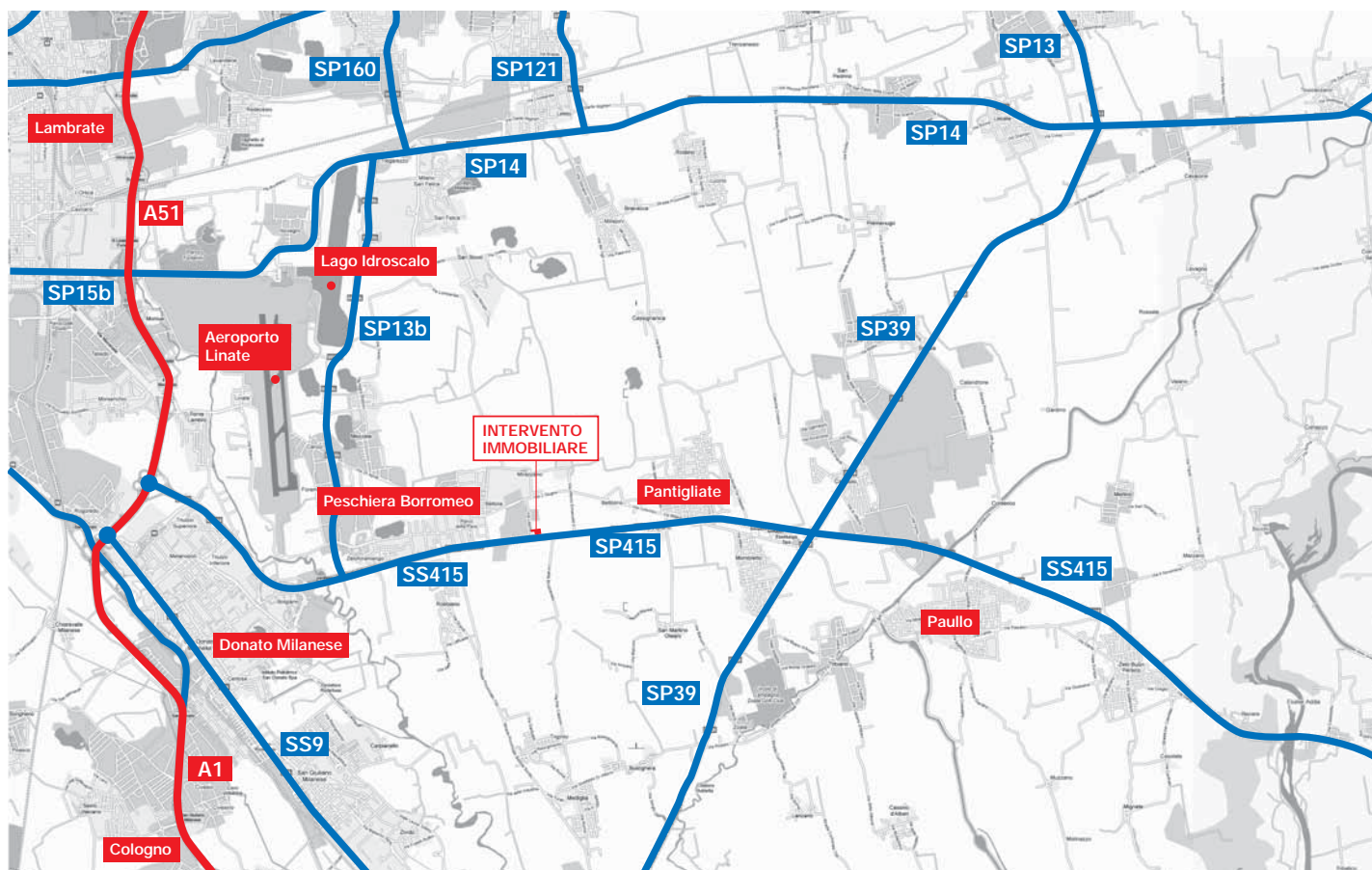
Viabilità

Provinciale



Viabilità

Locale



Descrizione

L'immobile in Peschiera Borromeo, vanta un posizionamento strategico; sorge, infatti, lungo la S.S. 415 "Nuova Paullese", asse di collegamento tra Milano e Cremona e a 10 Km dal centro di Milano. La grande accessibilità al sito è garantita dalla vicinanza al raccordo con la tangenziale di Milano, che dista soli 3.5 Km e all'aeroporto di Milano Linate. Lo stabile, sviluppato in un'area complessiva di 18200 mq, offre unità a destinazione industriale, commerciale e direzionale. Sono molte le dotazioni di qualità di cui gode la struttura, realizzate con il sistema in calcestruzzo precompresso "Linea FLY", il quale

garantisce elevata illuminazione naturale dei locali e un'altrettanto importante resistenza al fuoco, garantita dalle certificazioni che il sistema può vantare.

La struttura si presenta ottimale per quelle attività commerciali o industriali che volessero insediarsi in un immobile di prestigio, grande funzionalità e qualità; a prova di ciò vanno sottolineati gli ampi spazi di manovra, i parcheggi di pertinenza e le finiture di pregio, caratteristiche queste, che rendono l'iniziativa adatta ad aziende alla ricerca di una propria sede produttiva e direzionale.



Progetto

Planimetria generale

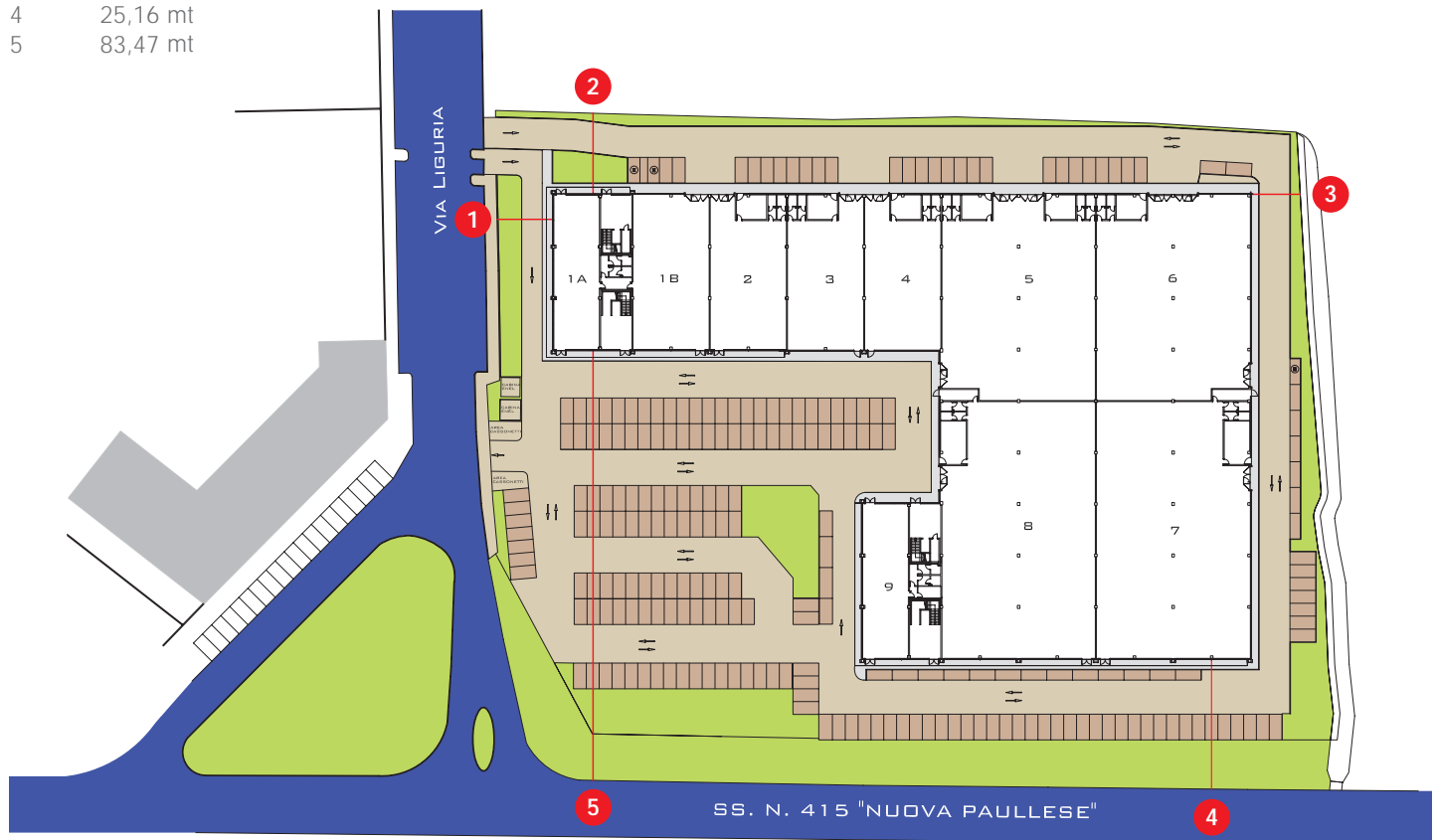
Superficie area: 18.220 mq

Superficie commerciale: 9.867 mq



Parcheggi: n. 232

Punto Distanza

1	10,72 mt
2	15,67 mt
3	9,65 mt
4	25,16 mt
5	83,47 mt



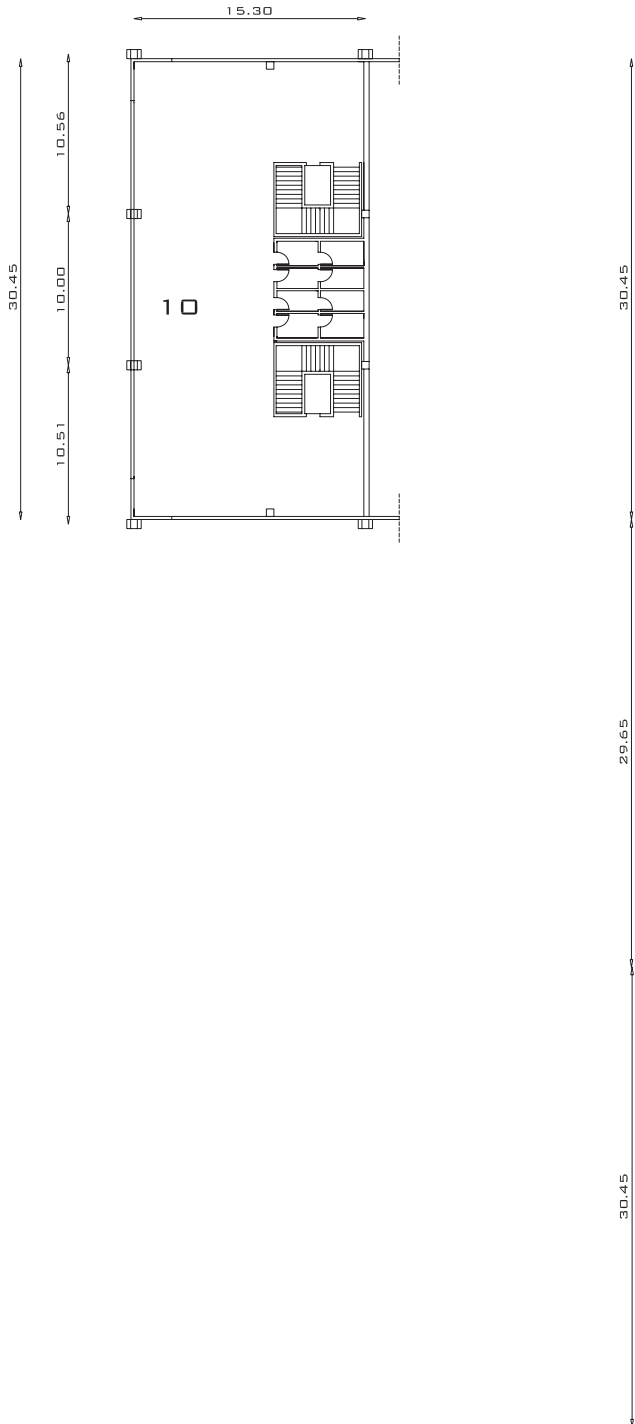
Specifiche

				
Area parcheggi	Viabilità interna	Viabilità locale	Area verde	altri fabbricati

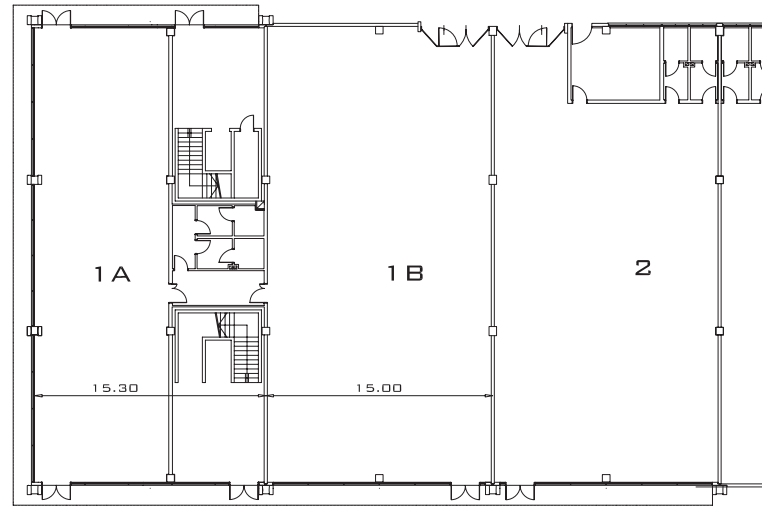


Piante

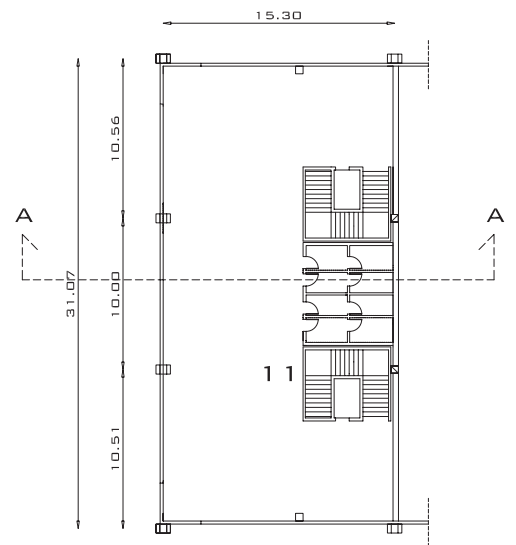
Piano primo



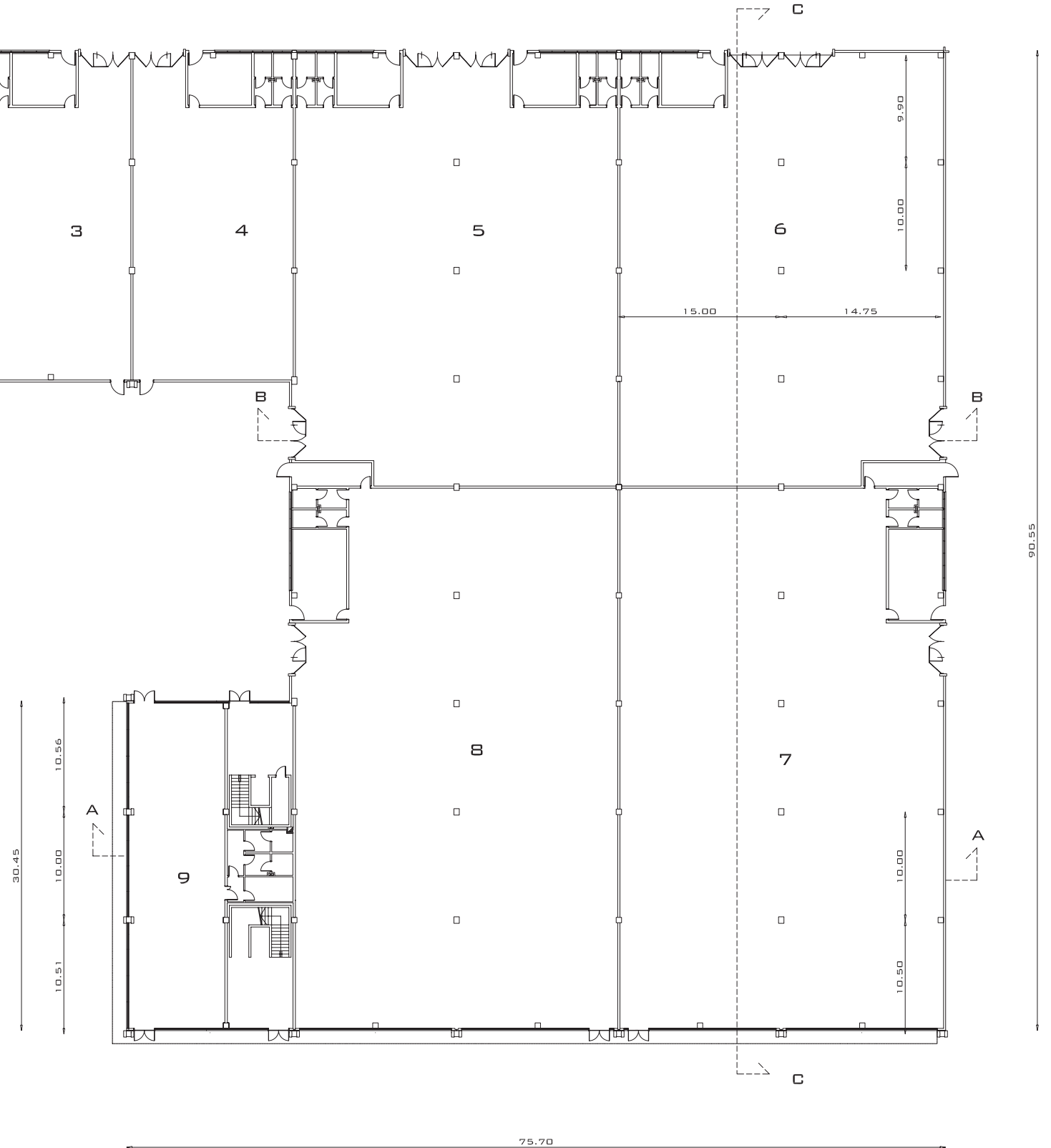
Piano terra



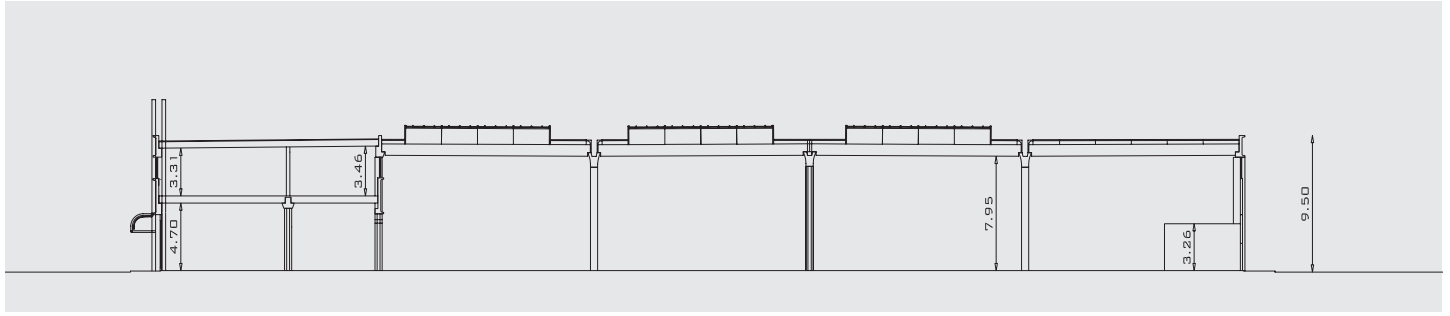
Piano primo



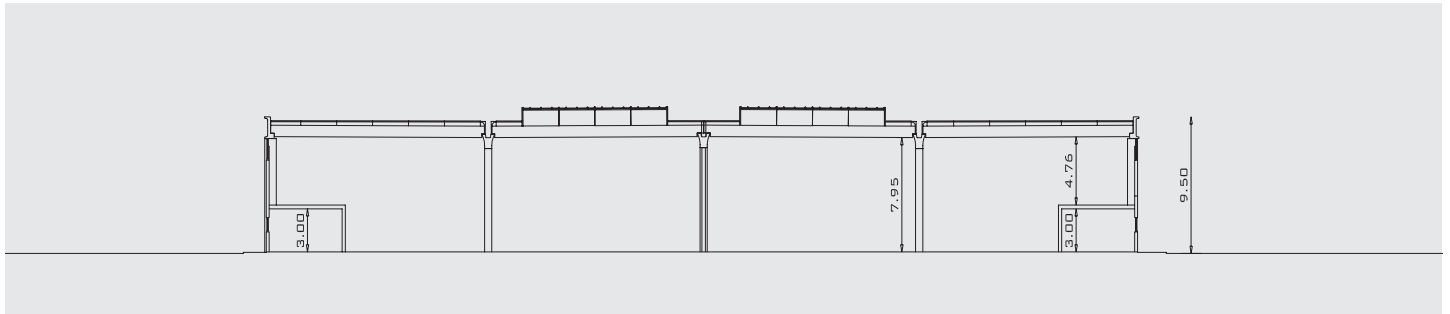
135.70



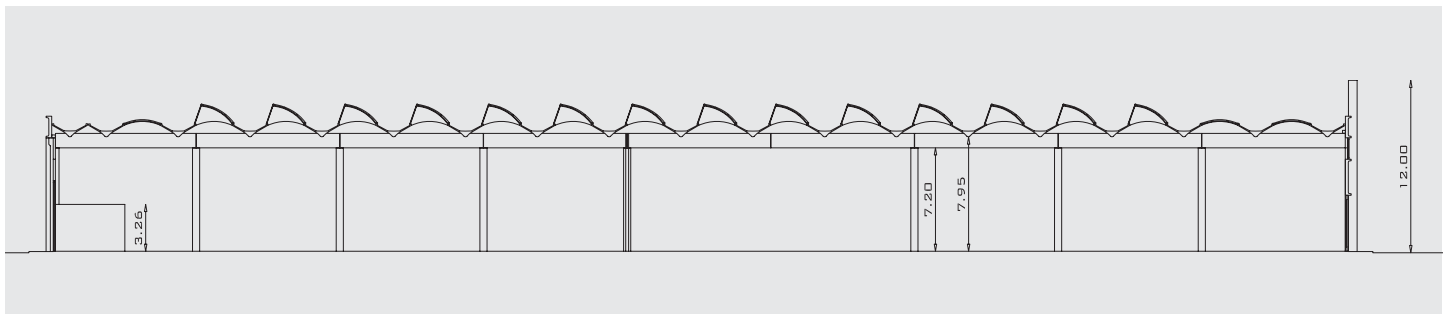
Sezione A-A



Sezione B-B



Sezione C-C



Dimensioni fabbricato

1A	ESPOSIZIONE	= mq.	281,98	mq.	359,55
	SERVIZI	= mq.	16,05		
	PENSILINA	= mq.	61,52		
1B	LABORATORIO	= mq.	459,75	mq.	503,35
	SERVIZI	= mq.	26,16		
	PENSILINA	= mq.	17,44		
2	LABORATORIO	= mq.	459,75	mq.	526,84
	SOPPALCO	= mq.	49,65		
	PENSILINA	= mq.	17,44		
3	LABORATORIO	= mq.	459,75	mq.	509,40
	SOPPALCO	= mq.	49,65		
4	LABORATORIO	= mq.	459,07	mq.	508,72
	SOPPALCO	= mq.	49,65		
5	LABORATORIO	= mq.	1.196,81	mq.	1.296,11
	SOPPALCO	= mq.	99,30		
6	LABORATORIO	= mq.	1.200,47	mq.	1.250,12
	SOPPALCO	= mq.	49,65		

7	LABORATORIO	= mq.	1.534,14	mq.	1.622,33
	SOPPALCO	= mq.	65,99		
	PENSILINA	= mq.	22,20		
8	LABORATORIO	= mq.	1.533,03	mq.	1.635,02
	SOPPALCO	= mq.	65,99		
	PENSILINA	= mq.	36,00		
9	ESPOSIZIONE	= mq.	280,14	mq.	371,31
	SERVIZI	= mq.	42,21		
	PENSILINA	= mq.	48,96		
10	VANO SCALA P.T.	= mq.	151,20	mq.	645,66
	P1°	= mq.	439,44		
	SERVIZI	= mq.	40,46		
	PENSILINA	= mq.	14,56		
11	VANO SCALA P.T.	= mq.	151,20	mq.	638,66
	P2°	= mq.	439,44		
	SERVIZI	= mq.	40,46		
	PENSILINA	= mq.	7,56		
TOTALE SUPERFICE					mq. 9.867,07

Lefim

Promotion Real Estate Development

PER INFORMAZIONI
CONTATTATE LE NOSTRE SEDI:

Lombardia

20040 Caponago (MI) - Via delle Industrie, 17
Tel. - Fax 02 95743755

Veneto

31100 Treviso - Via Feltrina, 256
Tel. 0422 299311 - Fax 0422 431860

Emilia Romagna

40132 Bologna - V.le De Gasperi, 26
Tel. 051 6415237 - Fax 051 406311

Friuli Venezia Giulia

33072 Casarsa della Delizia (PN) - Via Valcunsat, 114/1
Tel. 0434 869402 - Fax 0434 870833

Toscana

59100 Prato - Via Fonda di Mezzana, 61/e
Tel. 0574 574495-6 - Fax 0574 595607

Lefim

Via Feltrina, 256 - 31100 Treviso, Italy
Tel. 0422 299311 - Fax 0422 431860
www.lefim.it - info@lefim.it

immobili realizzati da:

Basso Cav. Angelo
COSTRUZIONI GENERALI
Industrialized Building Infrastructures