

Emilia Romagna

Lefim

Promotion Real Estate Development

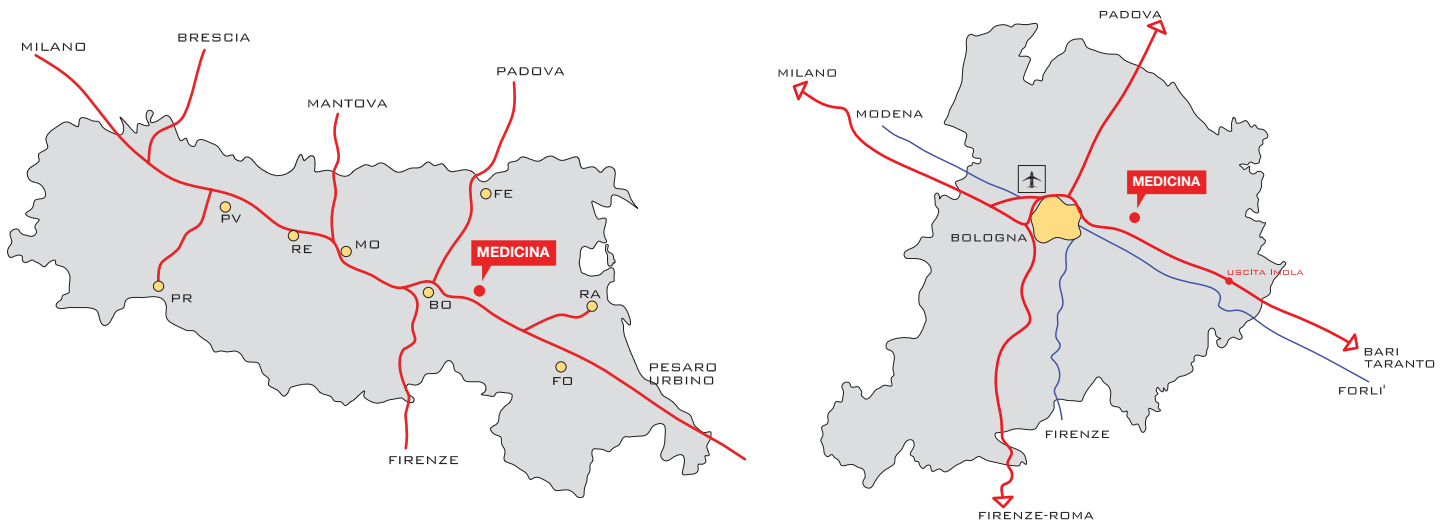
“MEDICINA (BO)”

INDUSTRIALE - ARTIGIANALE



Dal 1930, uomini che lavorano.

Ubicazione

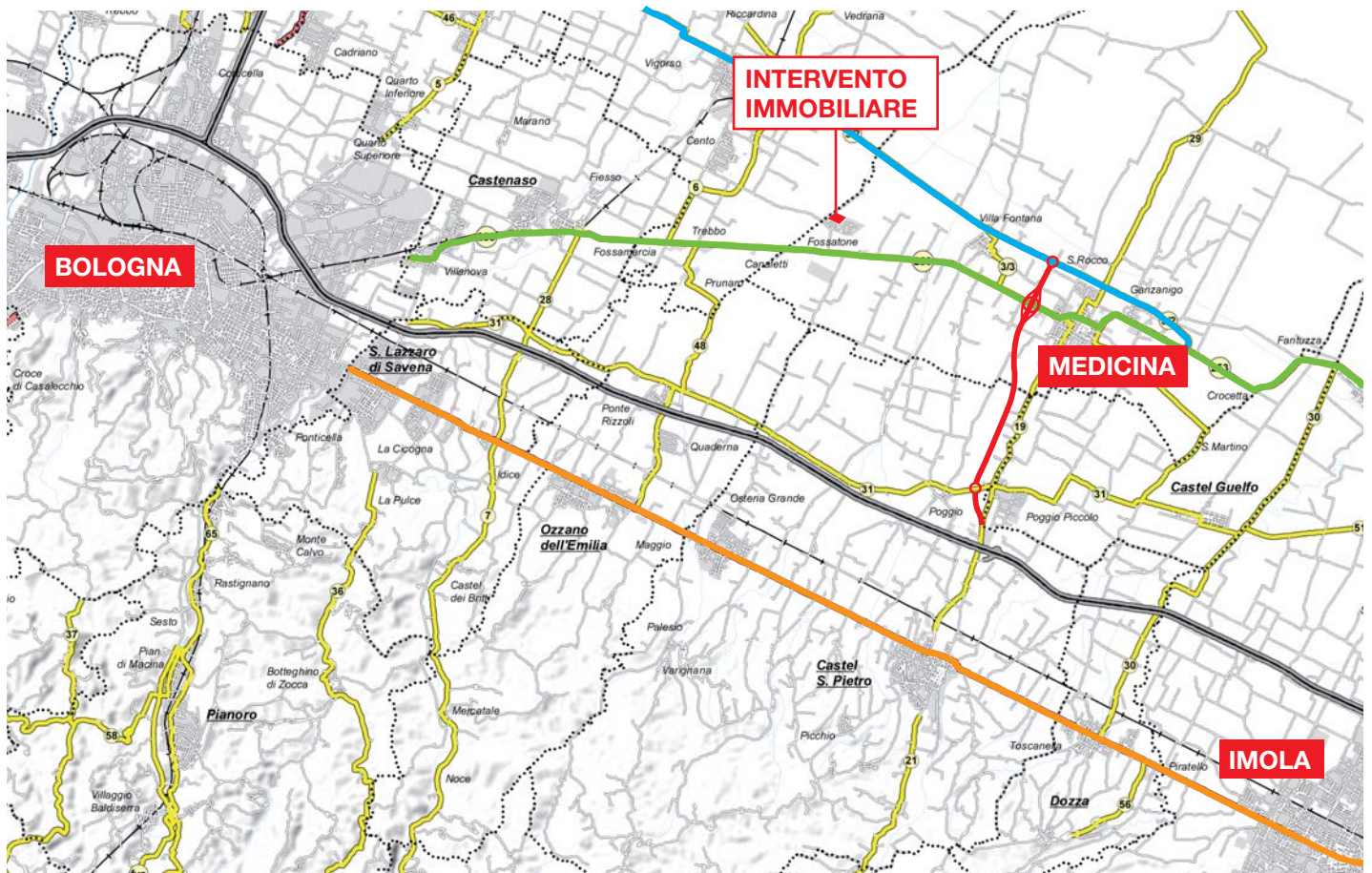


Comune di Medicina - Località Fossatone (BO)

- A circa 10 km. dall'uscita Castel San Pietro Terme aut. A14 BO-TA
- A circa 13 km. dall'uscita Bologna San Lazzaro aut. A14 BO-TA
- A circa 15 km. dall'uscita Bologna Interporto aut. A13 BO-PD
- Adiacente la Trasversale di Pianura

Viabilità

Provinciale



- | | | |
|---------------------------------|---------------------|------------------------|
| Strada "Trasversale di Pianura" | Strada statale | Autostrada A14 BO-TA |
| Strade statali - Provinciali | Strada "San Vitale" | Nuova SP 19 "S. Carlo" |

Dati generali di intervento

Progetto

Planimetria generale

Punto Distanza

1	5,32 mt
2	8,24 mt
3	16,00 mt
4	16,00 mt
5	9,56 mt
6	8,64 mt
7	16,00 mt
8	8,28 mt
9	7,32 mt
10	16,00 mt
11	5,32 mt
12	6,96 mt
13	6,04 mt
14	37,60 mt
15	12,00 mt
16	7,16 mt
17	4,52 mt
18	5,32 mt
19	10,00 mt
20	7,00 mt
21	16,00 mt
22	7,00 mt
23	16,00 mt
24	7,00 mt
25	16,16 mt
26	8,48 mt
27	8,72 mt
28	29,68 mt
29	9,00 mt
30	9,00 mt
31	10,00 mt



Specifiche

				
Viabilità locale	Altri edifici	Viabilità interna	Area verde	Area parcheggi

MEDICINA - BO



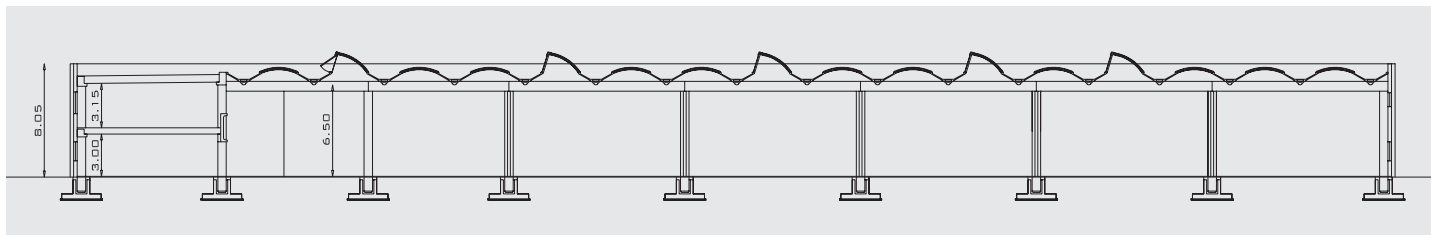
Descrizione

Ubicato a pochi chilometri dalle uscite autostradali “Castel San Pietro Terme” della A-14 (BO-TA), dalla “Bologna San Lazzaro” della A-14 BO-TA e dalla “Bologna Interporto” della A-13 (BO-PD), l’insediamento di Medicina, si colloca quindi in una posizione strategica dell’hinterland bolognese. I sei stabili che costituiscono il complesso, concepiti per accogliere attività di tipo industriale, artigianale e di logistica, sono realizzati con “linea FLY”, sistema di elementi in calcestruzzo precompresso che offre soluzioni modulari di grande flessibilità e qualità estetica; i pannelli esterni, infatti,

sono rifiniti con graniglia di marmo. Il sistema FLY, inoltre, consente un’elevata illuminazione e aerazione naturale dei locali grazie alla presenza in copertura di grandi lucernai; un’altra importante caratteristica è l’elevata resistenza al fuoco della struttura, certificata e realizzata secondo le più restrittive normative. Gli spazi disponibili presso il parco industriale di Medicina saranno dotati di recinzioni, parcheggi di pertinenza e ampi piazzali di manovra completi di illuminazione notturna per garantire la sicurezza dei mezzi parcheggiati e della merce stoccata.

Fabbricato 2-3

Sezione A-A

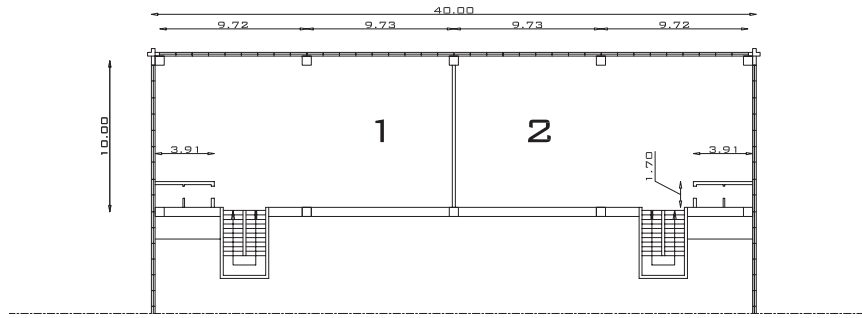


Dimensioni fabbricato

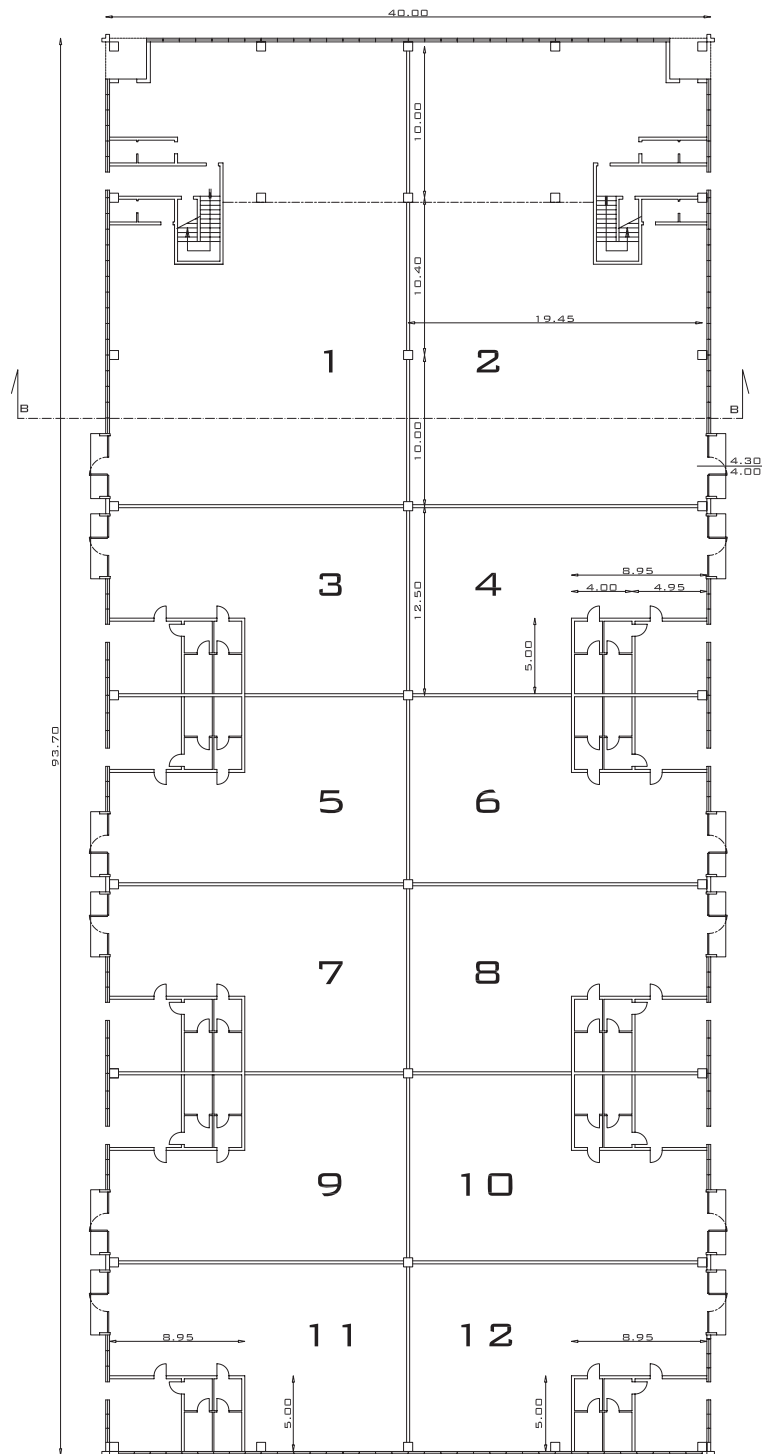
1	MAGAZZINO UFFICI PT SERVIZI PT UFFICI P1	= mq. 402,00 = mq. 217,00 = mq. 24,26 = mq. 217,00	mq. 860,26
2	MAGAZZINO UFFICI PT SERVIZI PT UFFICI P1°	= mq. 402,00 = mq. 217,00 = mq. 24,26 = mq. 217,00	mq. 860,26
3	MAGAZZINO UFFICI E SERVIZI	= mq. 250,00 = mq. 51,22	mq. 301,22
4	MAGAZZINO UFFICI E SERVIZI	= mq. 250,00 = mq. 51,22	mq. 301,22
5	MAGAZZINO UFFICI E SERVIZI	= mq. 250,00 = mq. 51,22	mq. 301,22
6	MAGAZZINO UFFICI E SERVIZI	= mq. 250,00 = mq. 51,22	mq. 301,22

7	MAGAZZINO UFFICI E SERVIZI	= mq. 250,00 = mq. 51,22	mq. 301,22
8	MAGAZZINO UFFICI E SERVIZI	= mq. 250,00 = mq. 51,22	mq. 301,22
9	MAGAZZINO UFFICI E SERVIZI	= mq. 250,00 = mq. 51,22	mq. 301,22
10	MAGAZZINO UFFICI E SERVIZI	= mq. 250,00 = mq. 51,22	mq. 301,22
11	MAGAZZINO UFFICI E SERVIZI	= mq. 255,00 = mq. 55,36	mq. 310,36
12	MAGAZZINO UFFICI E SERVIZI	= mq. 255,00 = mq. 55,36	mq. 310,36
TOTALE SUPERFICIE			mq. 4.751,00

Piano primo



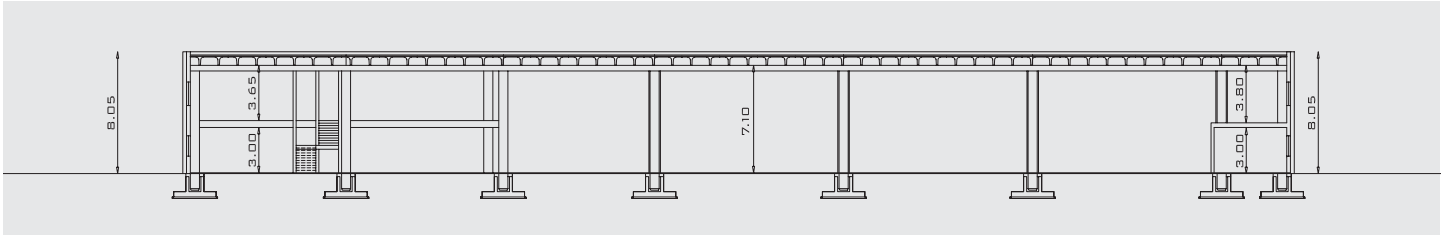
Piano terra



SCALA 1:500

Fabbricato 4

Sezione A-A

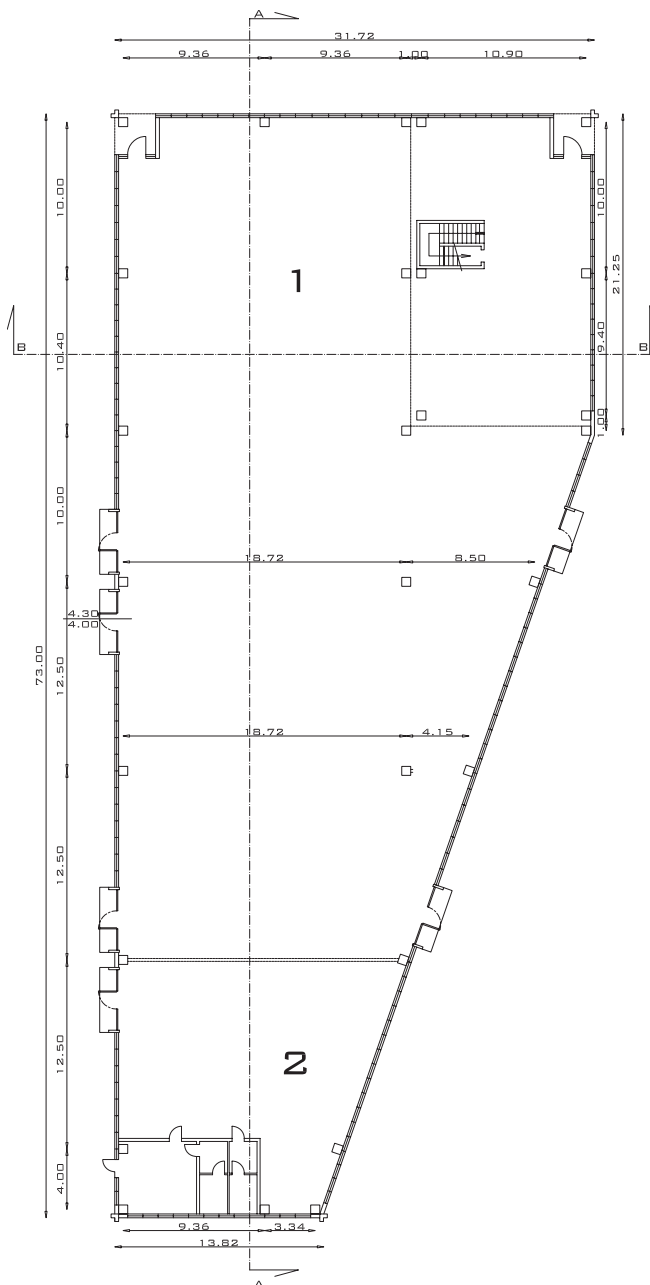


Dimensioni fabbricato

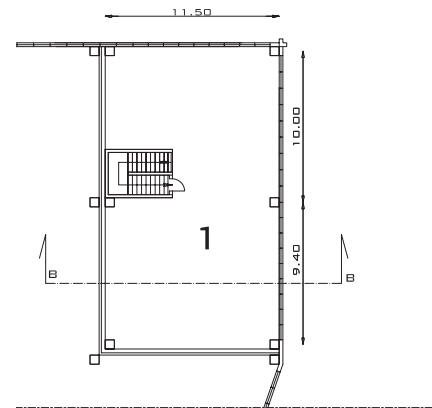
1	MAGAZZINO	= mq.	1.336,09	mq. 1.837,89
	UFFICI PT	= mq.	250,90	
	UFFICI P1°	= mq.	250,90	

2	MAGAZZINO	= mq.	284,52	mq. 339,27
	UFFICI E SERVIZI	= mq.	54,75	
TOTALE SUPERFICIE				mq. 2.177,16

Piano terra



Piano primo

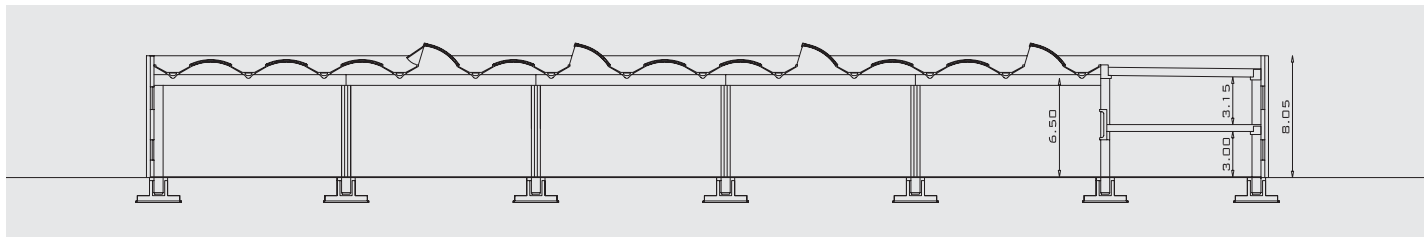


SCALA 1:500

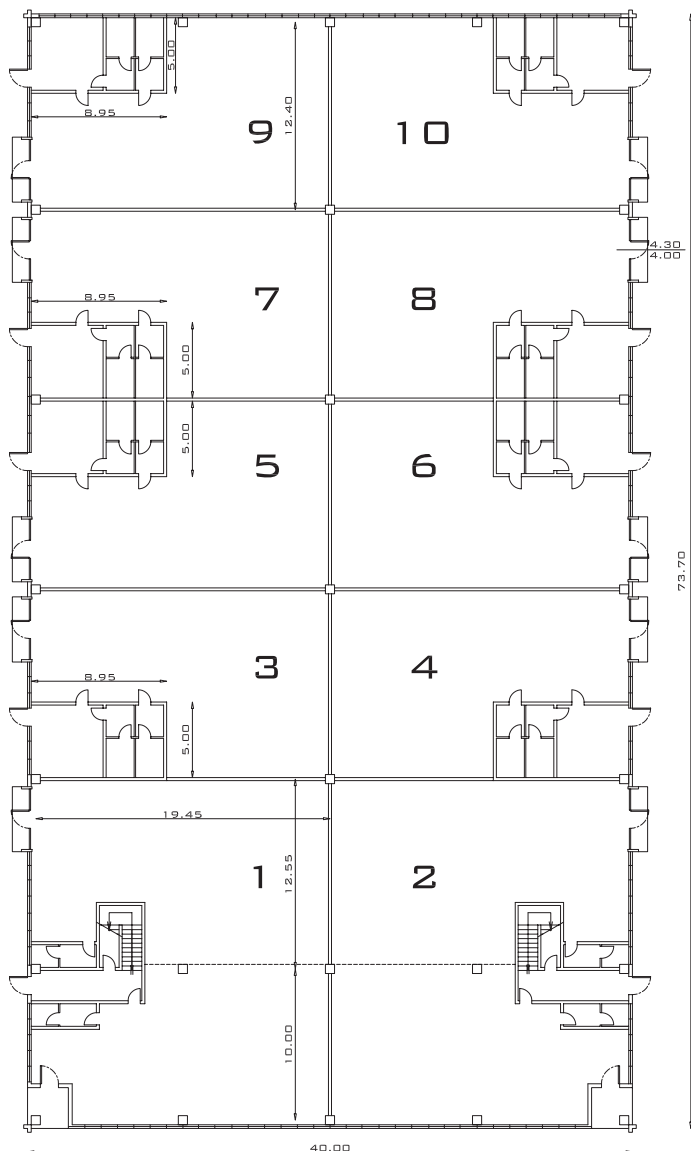


Fabbricato 5-6-7

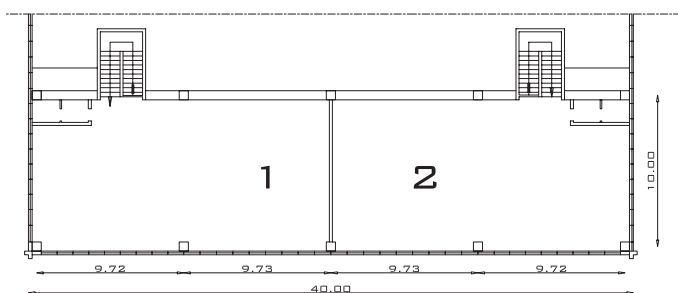
Sezione A-A



Piano terra



Piano primo



SCALA 1:500

Dimensioni fabbricato

1	MAGAZZINO	= mq.	245,00	mq.	703,26	
	UFFICI PT	= mq.	217,00			
	SERVIZI PT	= mq.	24,26			
	UFFICI P1°	= mq.	217,00			
2	MAGAZZINO	= mq.	245,00	mq.	703,26	
	UFFICI PT	= mq.	217,00			
	SERVIZI PT	= mq.	24,26			
	UFFICI P1°	= mq.	217,00			
3	MAGAZZINO	= mq.	255,00	mq.	306,22	
	UFFICI E SERVIZI	= mq.	51,22			
4	MAGAZZINO	= mq.	255,00	mq.	306,22	
	UFFICI E SERVIZI	= mq.	51,22			
5	MAGAZZINO	= mq.	255,00	mq.	306,22	
	UFFICI E SERVIZI	= mq.	51,22			
6	MAGAZZINO	= mq.	255,00	mq.	306,22	
	UFFICI E SERVIZI	= mq.	51,22			
7	MAGAZZINO	= mq.	255,00	mq.	306,22	
	UFFICI E SERVIZI	= mq.	51,22			
8	MAGAZZINO	= mq.	255,00	mq.	306,22	
	UFFICI E SERVIZI	= mq.	51,22			
9	MAGAZZINO	= mq.	259,00	mq.	311,60	
	UFFICI E SERVIZI	= mq.	52,60			
10	MAGAZZINO	= mq.	259,00	mq.	311,60	
	UFFICI E SERVIZI	= mq.	52,60			
TOTALE SUPERFICE					mq.	3.867,04

Lefim

Promotion Real Estate Development

PER INFORMAZIONI
CONTATTATE LE NOSTRE SEDI:

Emilia Romagna
40132 Bologna - V.le De Gasperi, 26
Tel. 051 6415237 - Fax 051 406311

Veneto
31100 Treviso - Via Feltrina, 256
Tel. 0422 299311 - Fax 0422 431860

Friuli Venezia Giulia
33072 Casarsa della Delizia (PN) - Via Valcunsat, 114/1
Tel. 0434 869402 - Fax 0434 870833

Toscana
59100 Prato - Via Fonda di Mezzana, 61/e
Tel. 0574 574495-6 - Fax 0574 595607

Lombardia
20040 Caponago (MI) - Via delle Industrie, 17
Tel. - Fax 02 95743755

Lefim

Via Feltrina, 256 - 31100 Treviso, Italy
Tel. 0422 299311 - Fax 0422 431860
www.lefim.it - info@lefim.it

immobili realizzati da:

Basso Cav. Angelo
COSTRUZIONI GENERALI
Industrialized Building Infrastructures