

**Lefim**

Promotion Real Estate Development

**“ORCENICO DI ZOPPOLA (PN)”**

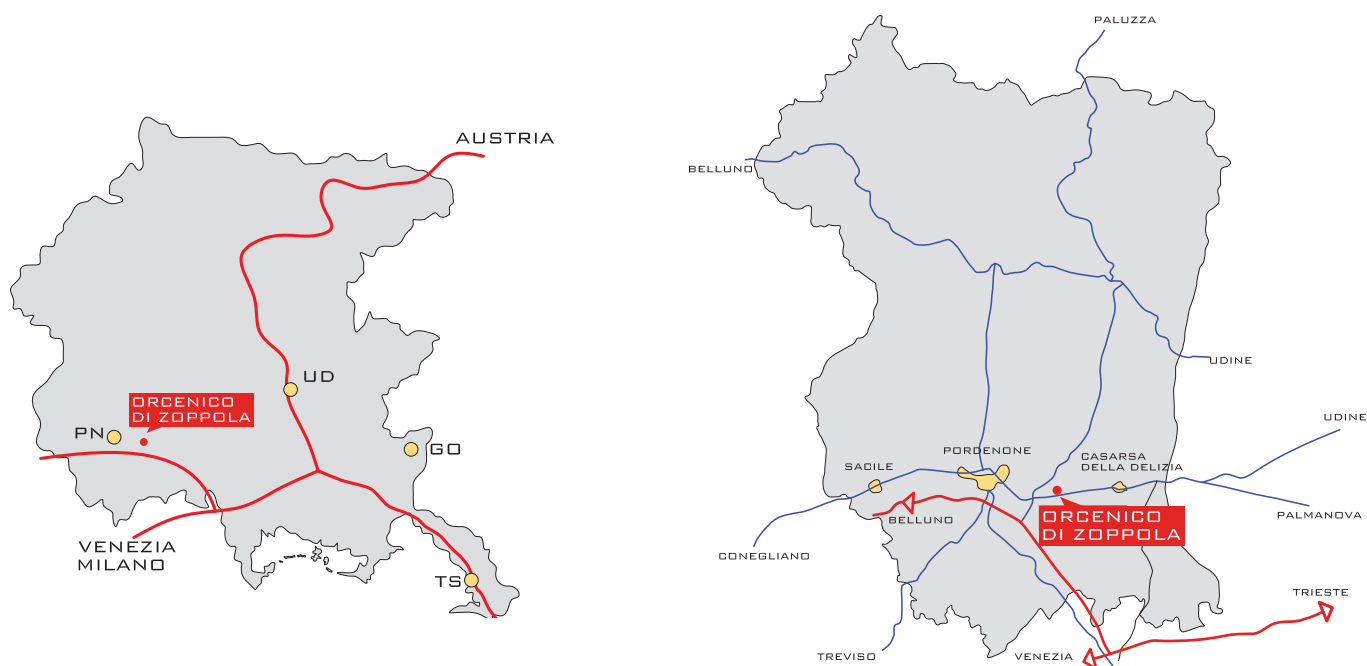
**DIREZIONALE - ARTIGIANALE - LOGISTICA**



# ORCENICO DI ZOPPOLA (PN)



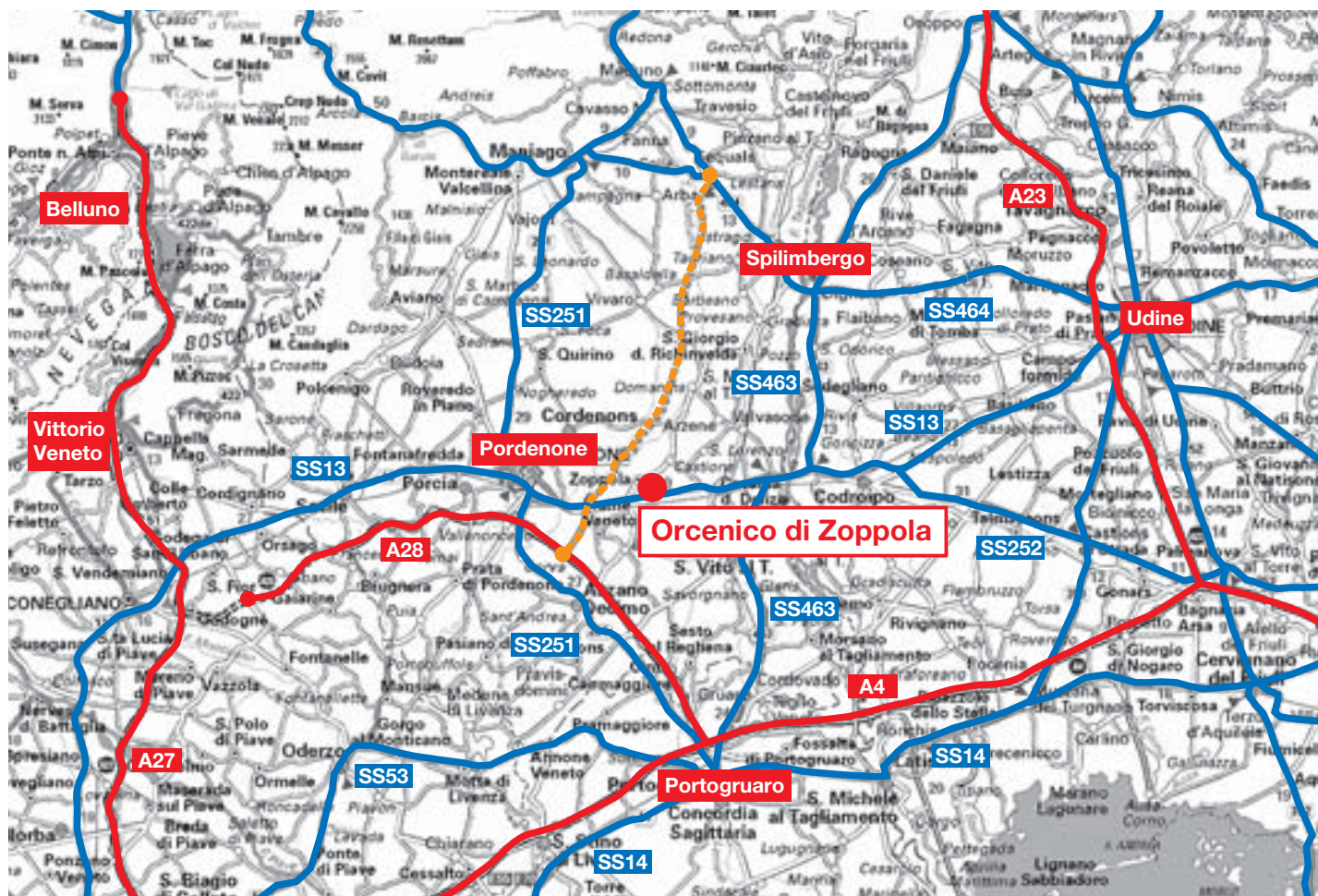
## Ubicazione



### Comune di Zoppola, Loc. Orcenico Inferiore

- Immobile ubicato in prossimità della S.S. 13 "Pontebbana" a km 3 dall'autostrada A28 (Pordenone-Portogruaro-Conegliano) e a 5 km dalla S.S. "Cimpello-Sequals".

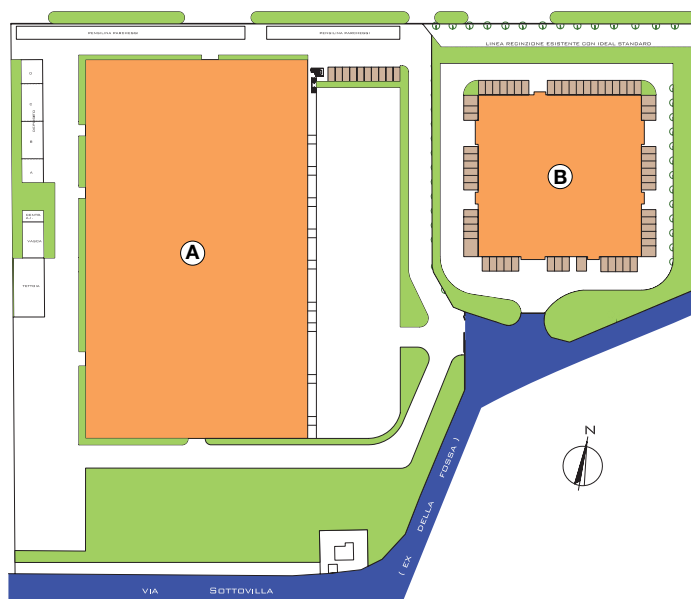
# Viabilità



Tracciato della nuova S.S. Cimpello-Sequals

## Progetto

### Planimetria generale



## Specifiche

- Unità immobiliare
- Area parcheggi
- Area verde
- Viabilità locale

# Fabbricato A

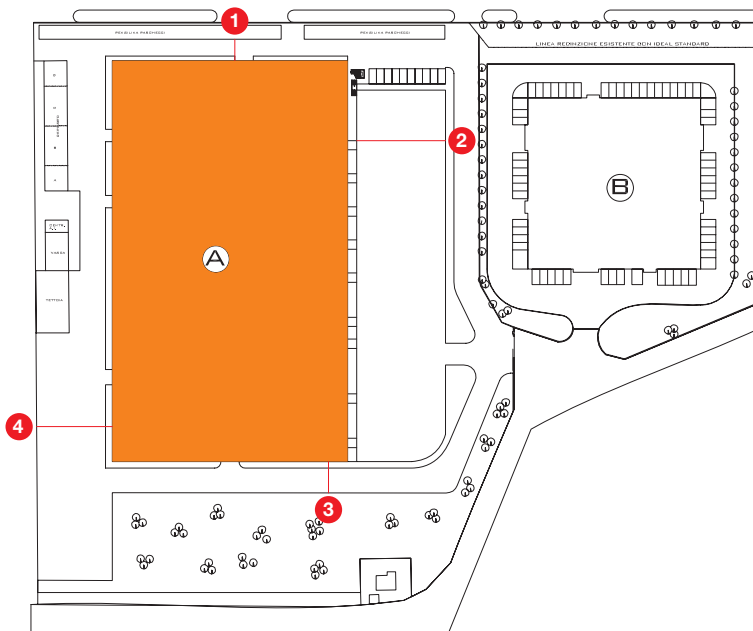
## Descrizione

Immobile a destinazione logistica, fornito di banchina di carico. Disponibilità di ampi piazzali e spazi di manovra con parcheggi di pertinenza.

Uffici forniti di impianti di condizionamento ed elettrici, facilmente frazionabili, completi di parcheggio coperto.

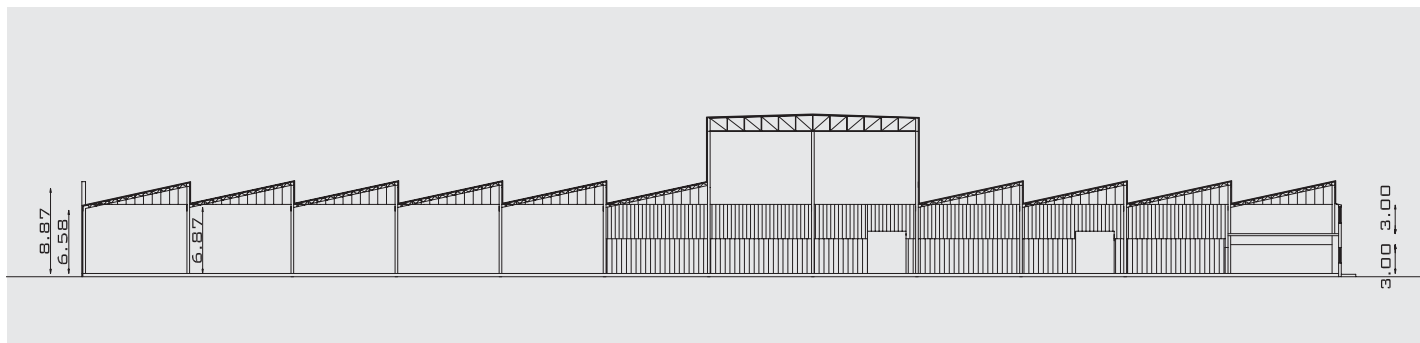
## Punto Distanza

1	7,00 mt
2	29,00 mt
3	10,30 mt
4	24,78 mt

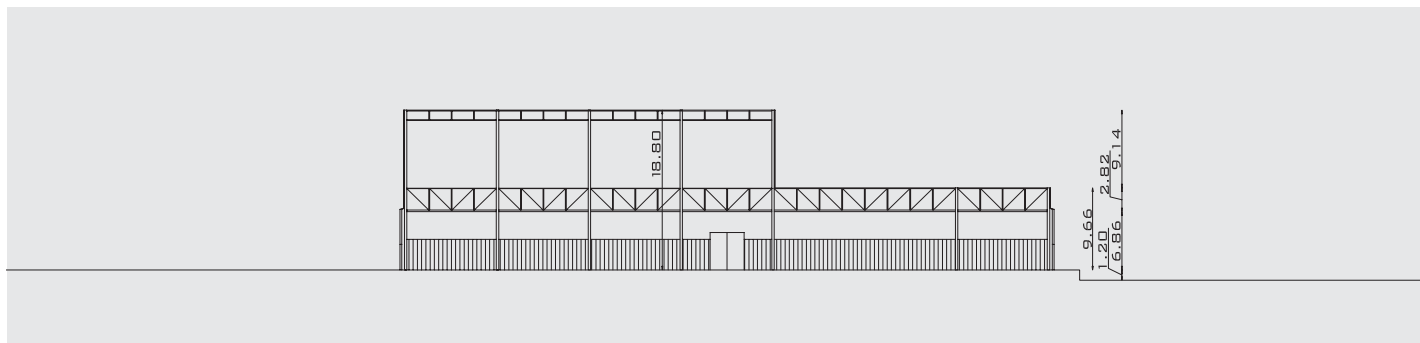


## Sezioni

### Sezione A-A

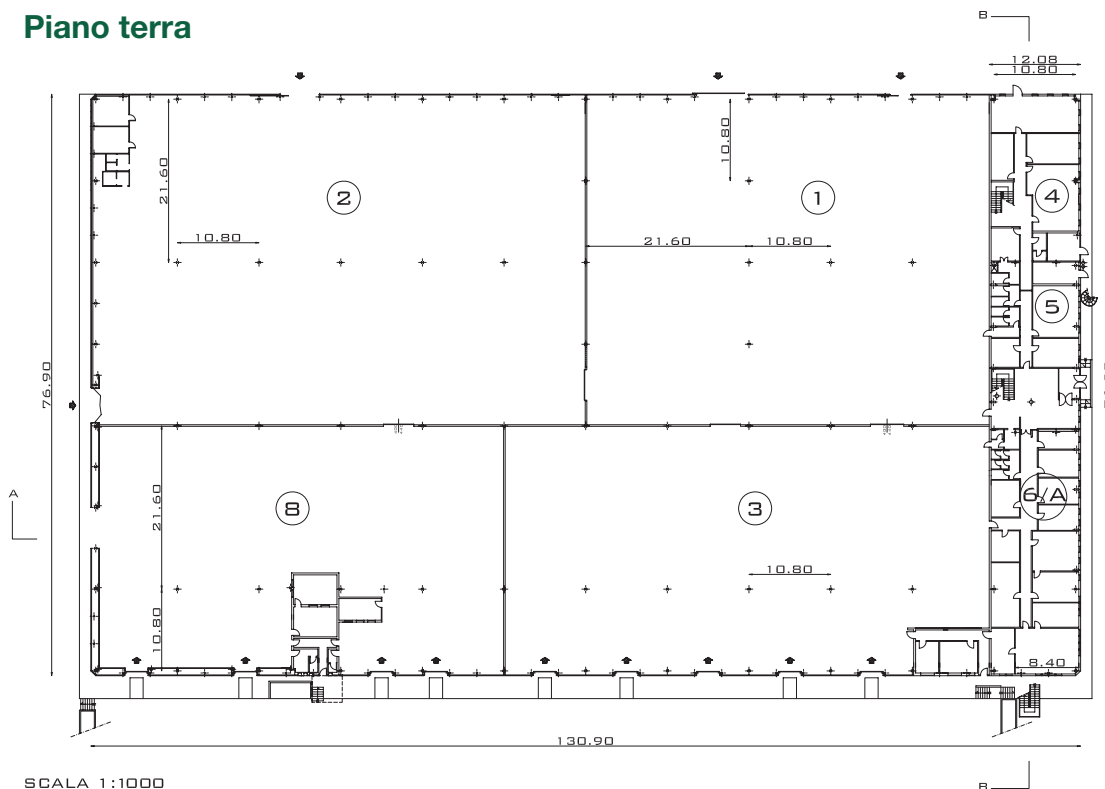


### Sezione B-B



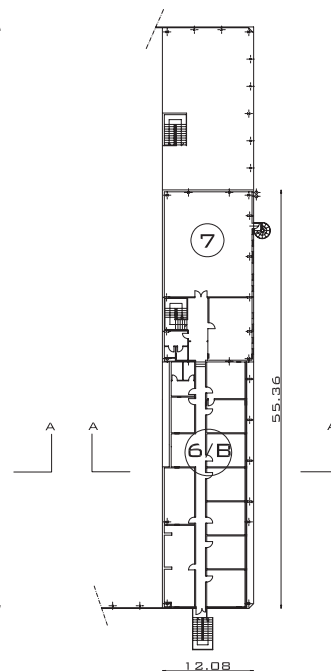
# Piante

## Piano terra



SCALA 1:1000

## Piano primo



## Dimensioni fabbricato

1	PIANO TERRA	= mq.	2341,64	<b>mq.</b>	<b>2610,30</b>
	SERVIZI	= mq.	16,19		
	INGRESSO	= mq.	66,30		
	SUP. C.T. ED AUTOCLAVE	= mq.	8,92		
	SUP. PARCHEGGI	= mq.	177,25		
2	PIANO TERRA	= mq.	2869,14	<b>mq.</b>	<b>3151,38</b>
	SERVIZI	= mq.	54,13		
	SUP. C.T. ED AUTOCLAVE	= mq.	10,93		
	SUP. PARCHEGGI	= mq.	217,18		
3	PIANO TERRA	= mq.	2126,03	<b>mq.</b>	<b>2367,94</b>
	SERVIZI	= mq.	10,78		
	UFFICI E SERVIZI	= mq.	62,10		
	SUP. C.T. ED AUTOCLAVE	= mq.	8,10		
	SUP. PARCHEGGI	= mq.	160,93		
4	PIANO TERRA	= mq.	253,34	<b>mq.</b>	<b>285,59</b>
	SERVIZI P.T.	= mq.	12,10		
	SUP. C.T. ED AUTOCLAVE	= mq.	0,97		
	SUP. PARCHEGGI	= mq.	19,18		
5	PIANO TERRA	= mq.	101,72	<b>mq.</b>	<b>124,13</b>
	SERVIZI	= mq.	11,44		
	INGRESSO	= mq.	2,88		
	SUP. C.T. ED AUTOCLAVE	= mq.	0,39		
	SUP. PARCHEGGI	= mq.	7,70		
6/A	PIANO TERRA	= mq.	362,96	<b>mq.</b>	<b>417,85</b>
	SERVIZI	= mq.	15,76		
	INGRESSO P.T.	= mq.	10,28		
	SUP. C.T. ED AUTOCLAVE	= mq.	1,38		
	SUP. PARCHEGGI	= mq.	27,47		

6/B	PIANO PRIMO	= mq.	394,84	<b>mq.</b>	<b>486,47</b>
	VANO SCALA	= mq.	25,29		
	INGRESSO P.T.	= mq.	11,18		
	INGRESSO P.1°	= mq.	23,77		
	SUP. C.T. ED AUTOCLAVE	= mq.	1,50		
	SUP. PARCHEGGI	= mq.	29,89		
7	PIANO PRIMO	= mq.	220,67	<b>mq.</b>	<b>271,45</b>
	SERVIZI	= mq.	13,70		
	INGRESSO P.T.	= mq.	6,25		
	INGRESSO P.1°	= mq.	13,29		
	SUP. C.T. ED AUTOCLAVE	= mq.	0,84		
8	PIANO TERRA	= mq.	1809,27	<b>mq.</b>	<b>2056,17</b>
	UFFICI E SERVIZI	= mq.	103,05		
	SUP. C.T. ED AUTOCLAVE	= mq.	6,90		
	SUP. PARCHEGGI	= mq.	136,95		
A		= mq.	61,75	<b>mq.</b>	<b>534,37</b>
B		= mq.	96,27		
C		= mq.	97,17		
D		= mq.	61,31		
E		= mq.	217,87		
<b>TOTALE SUPERFICE</b>					<b>mq. 12.305,65</b>

# Fabbricato B

## Descrizione

Immobile realizzato con strutture prefabbricate in cemento armato precompresso. I pannelli di tamponamento sono trattati esternamente, con vernice protettiva di colore bianco.

La copertura dell'edificio è realizzata con l'utilizzo dell'elemento "Fly", che permette, con la sua versatilità d'uso, di soddisfare varie necessità di utilizzo.

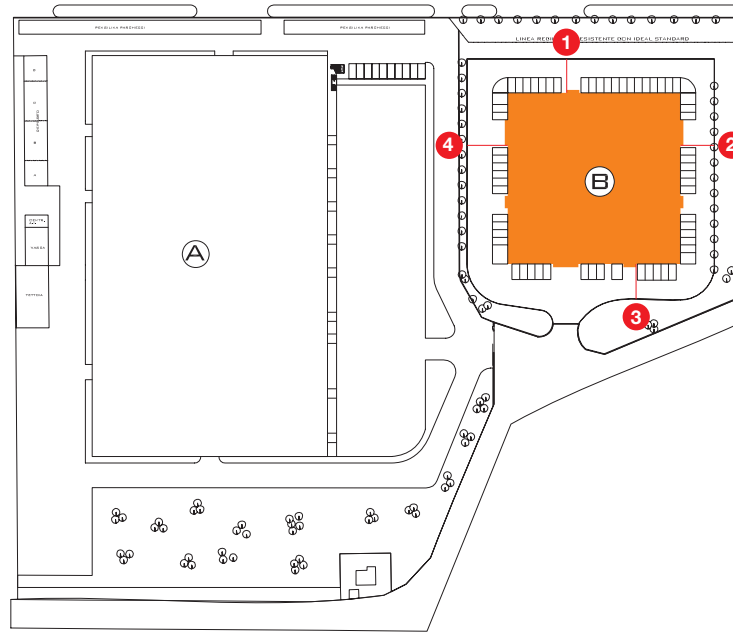
Ogni unità immobiliare del fabbricato, ha un accesso carrabile protetto da elementi portali in c.a.

L'edificio, esternamente, presenta un ampio piazzale scoperto per la movimentazione e lo stationamento degli automezzi, è asfaltato ed illuminato.

La recinzione, su basamento in calcestruzzo, è in ringhiera di acciaio zincato a caldo. Tutto il complesso immobiliare è dotato di anello antincendio corredato di cassette in acciaio inox con idrante, impianto di messa a terra, rete fognaria acque nere e bianche.

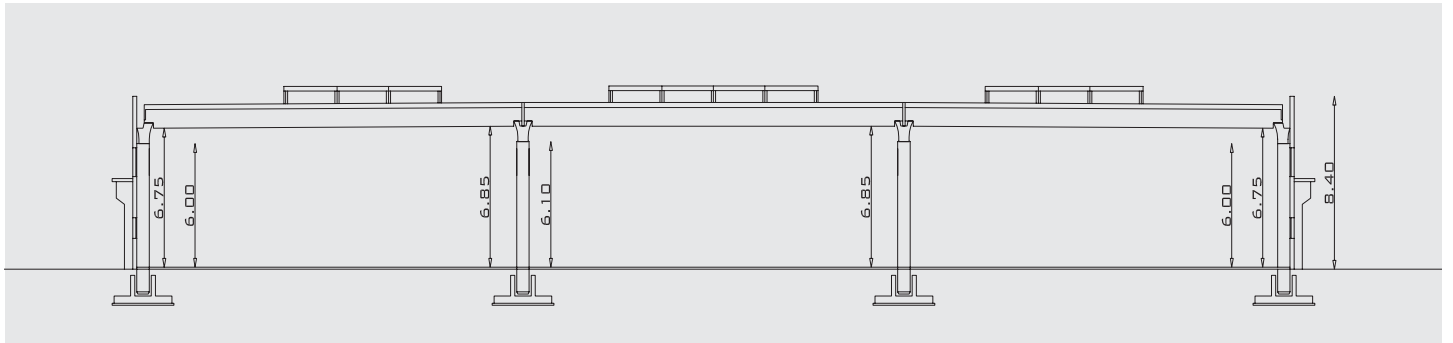
## Punto Distanza

1	11,00 mt
2	11,00 mt
3	11,60 mt
4	13,20 mt

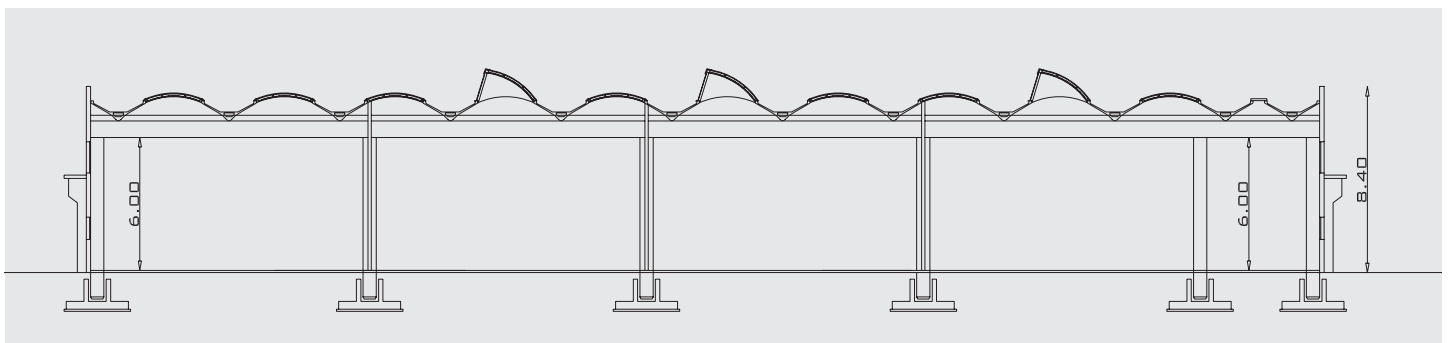


## Sezioni

### Sezione A-A

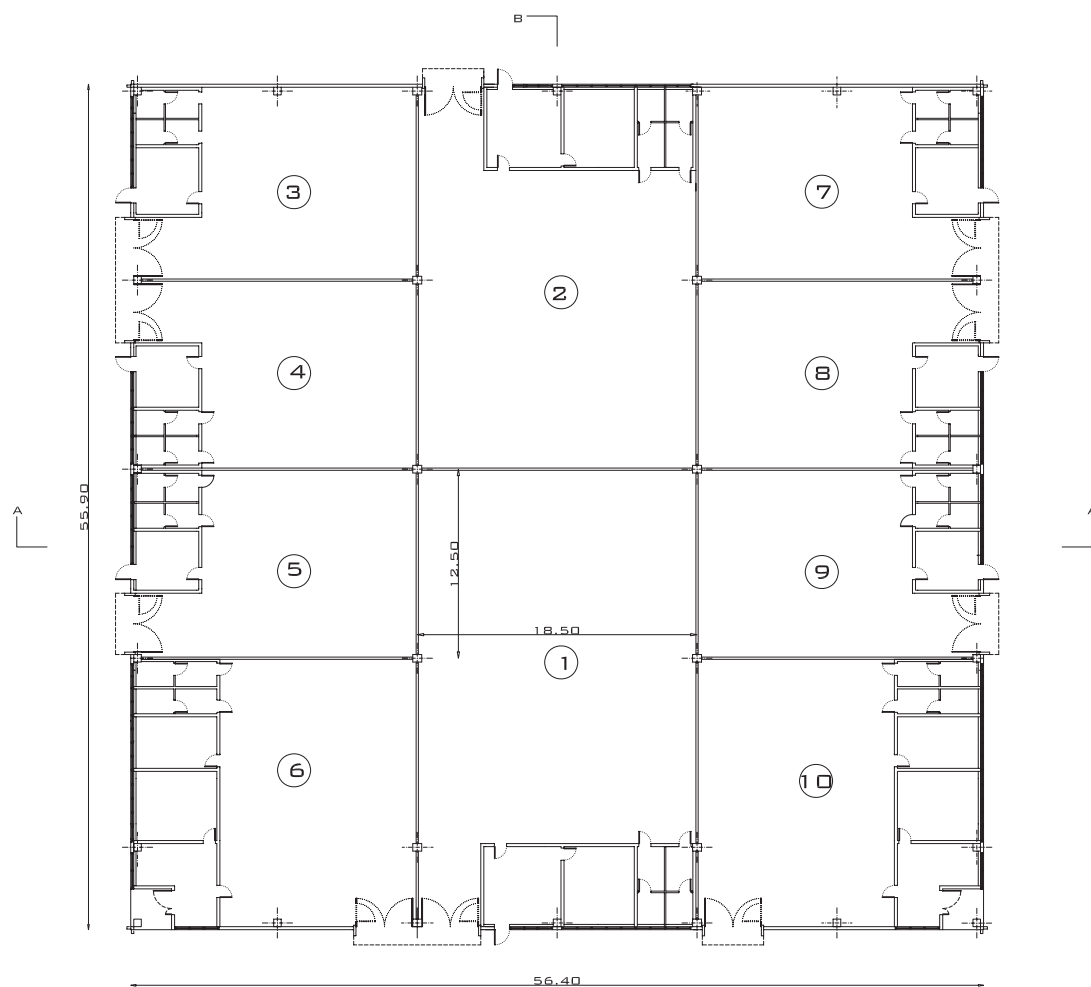


### Sezione B-B



# Piante

## Piano terra



SCALA 1:500

## Dimensioni fabbricato

1	LABORATORIO P.T.	= mq.	567,52	<b>mq.</b>	<b>645,73</b>	
	UFFICI E SERVIZI P.T.	= mq.	78,21			
2	LABORATORIO P.T.	= mq.	474,87	<b>mq.</b>	<b>551,98</b>	
	UFFICI E SERVIZI P.T.	= mq.	77,11			
3	LABORATORIO P.T.	= mq.	249,55	<b>mq.</b>	<b>288,25</b>	
	UFFICI E SERVIZI P.T.	= mq.	38,70			
4	LABORATORIO P.T.	= mq.	241,02	<b>mq.</b>	<b>278,28</b>	
	UFFICI E SERVIZI P.T.	= mq.	37,26			
5	LABORATORIO P.T.	= mq.	240,92	<b>mq.</b>	<b>277,46</b>	
	UFFICI E SERVIZI P.T.	= mq.	36,54			
6	LABORATORIO P.T.	= mq.	344,35	<b>mq.</b>	<b>436,65</b>	
	UFFICI E SERVIZI P.T.	= mq.	92,30			
7	LABORATORIO P.T.	= mq.	249,55	<b>mq.</b>	<b>288,25</b>	
	UFFICI E SERVIZI P.T.	= mq.	38,70			
8	LABORATORIO P.T.	= mq.	241,02	<b>mq.</b>	<b>278,28</b>	
	UFFICI E SERVIZI P.T.	= mq.	37,26			
9	LABORATORIO P.T.	= mq.	240,92	<b>mq.</b>	<b>277,46</b>	
	UFFICI E SERVIZI P.T.	= mq.	36,54			
10	LABORATORIO P.T.	= mq.	344,20	<b>mq.</b>	<b>436,50</b>	
	UFFICI E SERVIZI P.T.	= mq.	92,30			
<b>TOTALE SUPERFICE</b>					<b>mq.</b>	<b>3.758,84</b>

# Lefim

Promotion Real Estate Development

PER INFORMAZIONI  
CONTATTATE LE NOSTRE SEDI:

Friuli Venezia Giulia  
33072 Casarsa della Delizia (PN) - Via Valcunsat, 114/1  
Tel. 0434 869402 - Fax 0434 870833

Veneto  
31100 Treviso - Via Feltrina, 256  
Tel. 0422 299311 - Fax 0422 431860

Emilia Romagna  
40132 Bologna - V.le De Gasperi, 26  
Tel. 051 6415237 - Fax 051 406311

Toscana  
59100 Prato - Via Fonda di Mezzana, 61/e  
Tel. 0574 574495-6 - Fax 0574 595607

Lombardia  
20040 Caponago (MI) - Via delle Industrie, 17  
Tel. - Fax 02 95743755

## Lefim

Via Feltrina, 256 - 31100 Treviso, Italy  
Tel. 0422 299311 - Fax 0422 431860  
[www.lefim.it](http://www.lefim.it) - [info@lefim.it](mailto:info@lefim.it)

immobili realizzati da:

**Basso Cav. Angelo**  
COSTRUZIONI GENERALI  
Industrialized Building Infrastructures