

Lefim

Promotion Real Estate Development

**San Giorgio di Nogaro (UD)
“ACQUAZZURRA”**

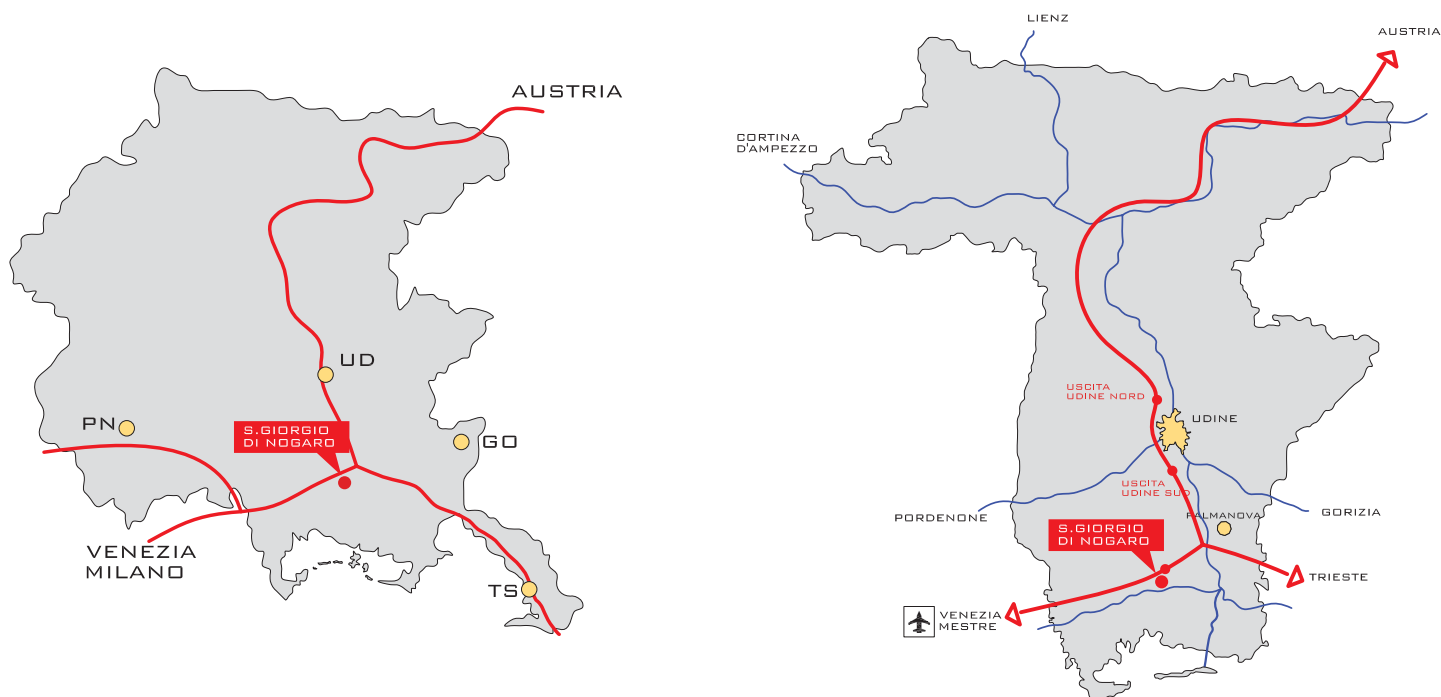
COMMERCIALE



CENTRO COMMERCIALE ACQUAZZURRA



Ubicazione



Comune di San Giorgio di Nogaro (UD)

- Via Enrico Fermi
- Sulla strada che collega Porto Nogaro e la zona industriale dell'Aussa Corno
- Nei pressi dell'autostrada A4 (TS-VE), uscita San Giorgio di Nogaro

Viabilità

Provinciale



Progetto

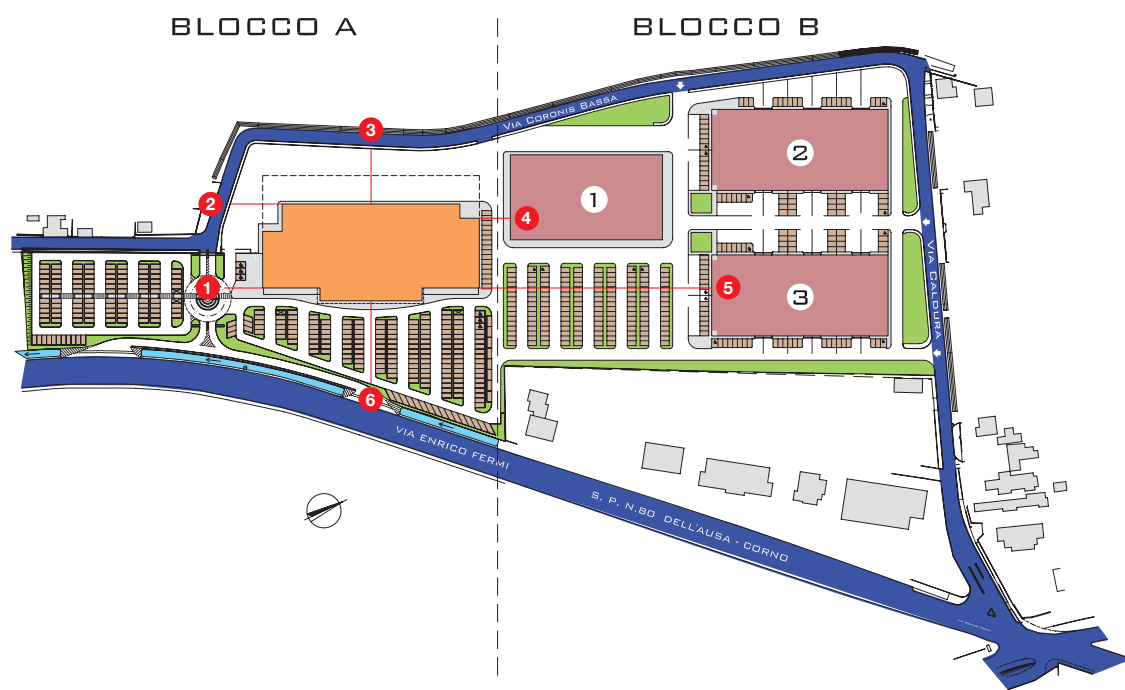
Planimetria generale

BLOCCO A	Totali
Sup. AREA	mq. 22.846
Sup. COMM.	mq. 5.530
Posti auto	315

BLOCCO B	Totali	FABB. 1	FABB. 2	FABB. 3
Sup. AREA	mq. 31.633,00			
Sup. COPERTA	mq. 13.823,86	mq. 4.090	mq. 4.765	mq. 4.970
Posti auto	279	160	53	66

Punto Distanza

1	20,16 mt
2	27,16 mt
3	28,92 mt
4	16,28 mt
5	121,80 mt
6	43,64 mt



Specifiche

Unità immobiliare	Altri edifici	Area parcheggi	Area verde	Viabilità locale	Edifici esistenti

Bacino d'utenza



Popolazione residente nel comprensorio di S. Giorgio di Nogaro - UD

Minuti auto: 10'

Popolazione residente 47.547

Minuti auto: 20'

Popolazione residente 42.938

Minuti auto: 30'

Popolazione residente 59.822

Dati ISTAT 2001

Popolazione residente 150.307

Descrizione generale

Il centro "Acquazzurra", è ubicato su una direttrice di grande comunicazione a breve distanza dal centro di San Giorgio di Nogaro. Pienamente inserito nel territorio e nel contesto urbano, il centro è dotato di un ampio parcheggio. La struttura e l'ambiente sono particolarmente luminosi ed accoglienti. Il centro ha una completa

offerta merceologica: è infatti presente un supermercato di 2000 mq. è una galleria commerciale che comprende 10 attività tra cui negozi di abbigliamento, calzature, occhialeria e una birreria. Il centro quindi non è solo una struttura di vendita ma anche luogo di socialità e incontro.

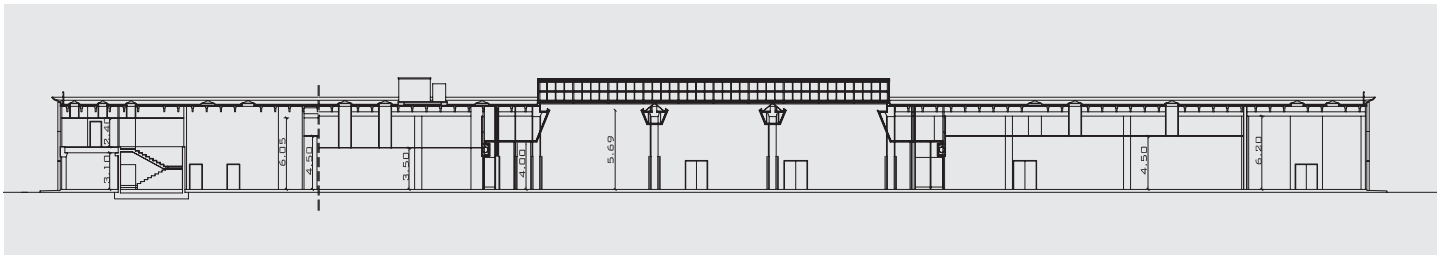
Alcuni marchi presenti nel Centro Commerciale:





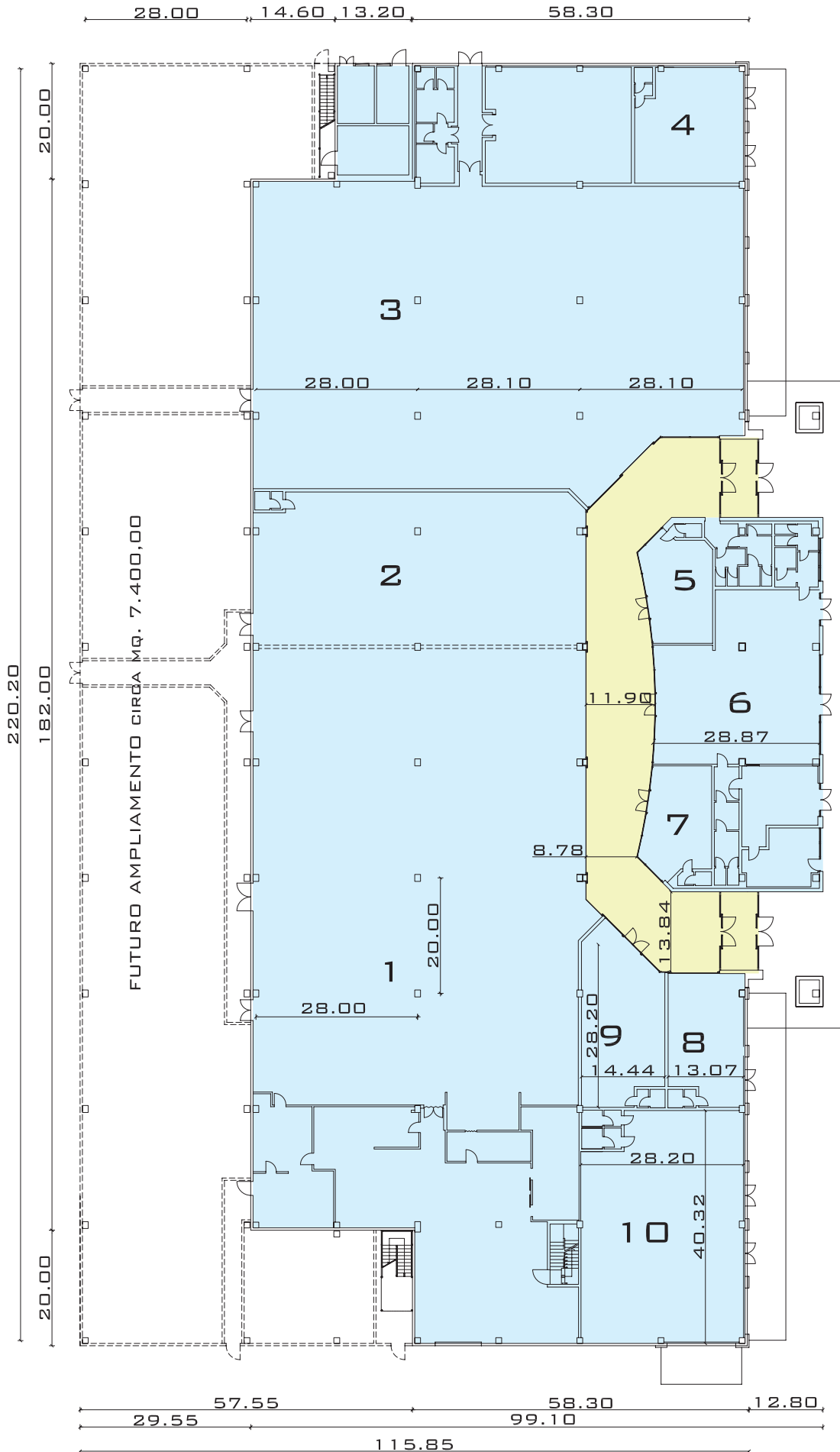
Sezioni

Sezione A-A



Piante

Piano terra



Dimensioni fabbricato

Piano terra

1	SUP. COMMERCIALE P.T.	mq. 1.603,11	mq. 2.009,31
	SUP. COMMERCIALE P.1	mq. 158,04	
	CONDOMINIALI	mq. 205,79	
	LOCALI ACCESSORI	mq. 42,37	
2	SUP. COMMERCIALE P.T.	mq. 399,25	mq. 480,38
	CONDOMINIALI	mq. 67,28	
	LOCALI ACCESSORI	mq. 13,85	
3	SUP. COMMERCIALE P.T.	mq. 1.302,82	mq. 1.643,38
	PENSILINA	mq. 63,00	
	CONDOMINIALI	mq. 230,17	
	LOCALI ACCESSORI	mq. 47,39	
4	SUP. COMMERCIALE P.T.	mq. 109,45	mq. 145,84
	PENSILINA	mq. 31,50	
	LOCALI ACCESSORI	mq. 4,89	
5	SUP. COMMERCIALE P.T.	mq. 66,82	mq. 80,40
	CONDOMINIALI	mq. 11,26	
	LOCALI ACCESSORI	mq. 2,32	

6	SUP. COMMERCIALE P.T.	mq. 329,53	mq. 396,49
	CONDOMINIALI	mq. 55,53	
	LOCALI ACCESSORI	mq. 11,43	
7	SUP. COMMERCIALE P.T.	mq. 69,10	mq. 83,14
	CONDOMINIALI	mq. 11,64	
	LOCALI ACCESSORI	mq. 2,40	
8	SUP. COMMERCIALE P.T.	mq. 88,59	mq. 144,50
	PENSILINA	mq. 31,50	
	CONDOMINIALI	mq. 20,24	
	LOCALI ACCESSORI	mq. 4,17	
9	SUP. COMMERCIALE P.T.	mq. 114,07	mq. 137,25
	CONDOMINIALI	mq. 19,22	
	LOCALI ACCESSORI	mq. 3,96	
10	SUP. COMMERCIALE P.T.	mq. 311,42	mq. 410,23
	PENSILINA	mq. 85,05	
	LOCALI ACCESSORI	mq. 13,76	
	TOTALE SUPERFICE		

Vista degli interni



Lefim

Promotion Real Estate Development

PER INFORMAZIONI
CONTATTATE LE NOSTRE SEDI:

Friuli Venezia Giulia
33072 Casarsa della Delizia (PN) - Via Valcunsat, 114/1
Tel. 0434 869402 - Fax 0434 870833

Veneto
31100 Treviso - Via Feltrina, 256
Tel. 0422 299311 - Fax 0422 431860

Emilia Romagna
40132 Bologna - V.le De Gasperi, 26
Tel. 051 6415237 - Fax 051 406311

Toscana
59100 Prato - Via Fonda di Mezzana, 61/e
Tel. 0574 574495-6 - Fax 0574 595607

Lombardia
20040 Caponago (MI) - Via delle Industrie, 17
Tel. - Fax 02 95743755

Lefim

Via Feltrina, 256 - 31100 Treviso, Italy
Tel. 0422 299311 - Fax 0422 431860
www.lefim.it - info@lefim.it

immobili realizzati da:

Basso Cav. Angelo
COSTRUZIONI GENERALI

Industrialized Building Infrastructures