

Friuli Venezia Giulia

**Lefim**

Promotion Real Estate Development

## “CASARSA DELLA DELIZIA (PN)”

INDUSTRIALE - ARTIGIANALE - DIREZIONALE - COMMERCIALE

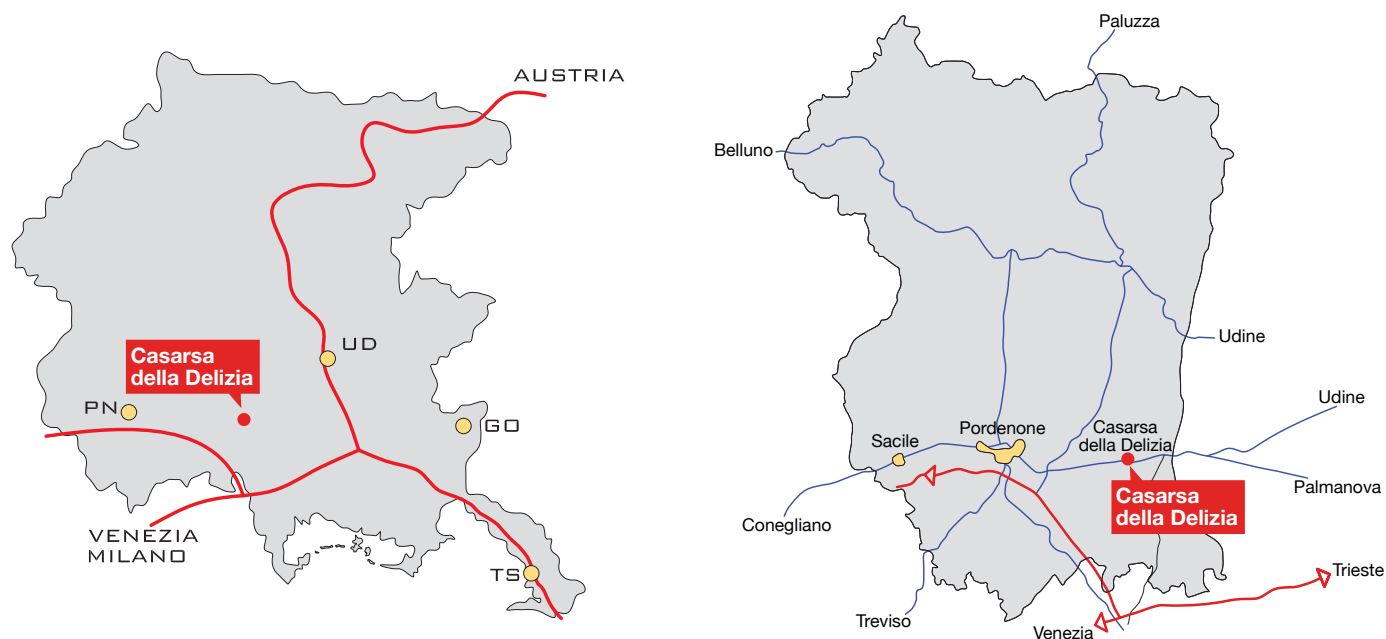


Dal 1930, uomini che lavorano.

# CASARSA DELLA DELIZIA (PN)



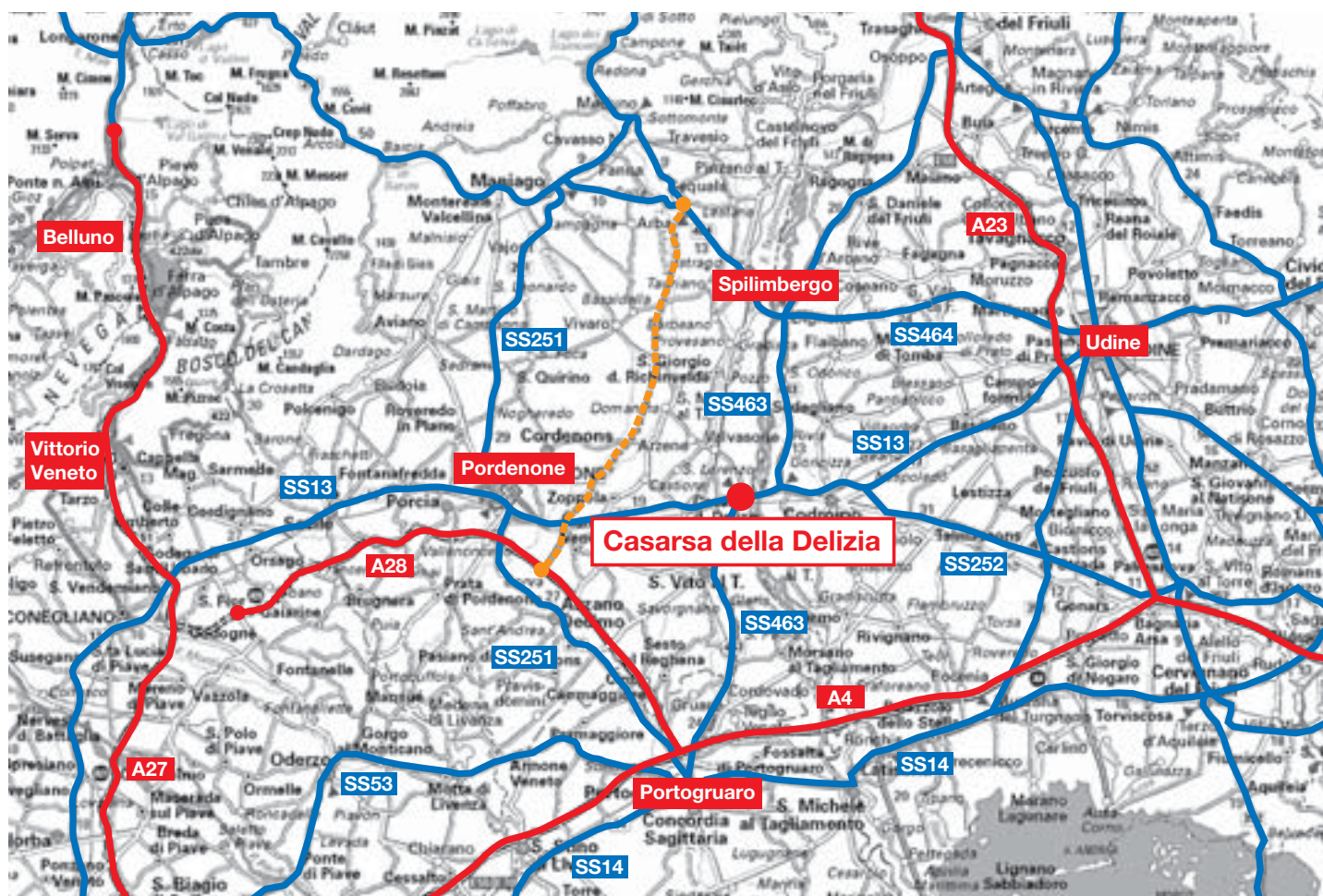
## Ubicazione



### Casarsa della Delizia - PN

- Immobile ubicato a km 6 dall'uscita "Cimpello" dell'autostrada A28 (Pordenone-Portogruaro).
- A km 8 dall'uscita "Cimpello-Sequals".
- Fronte strada S.S. 13 "Pontebbana".

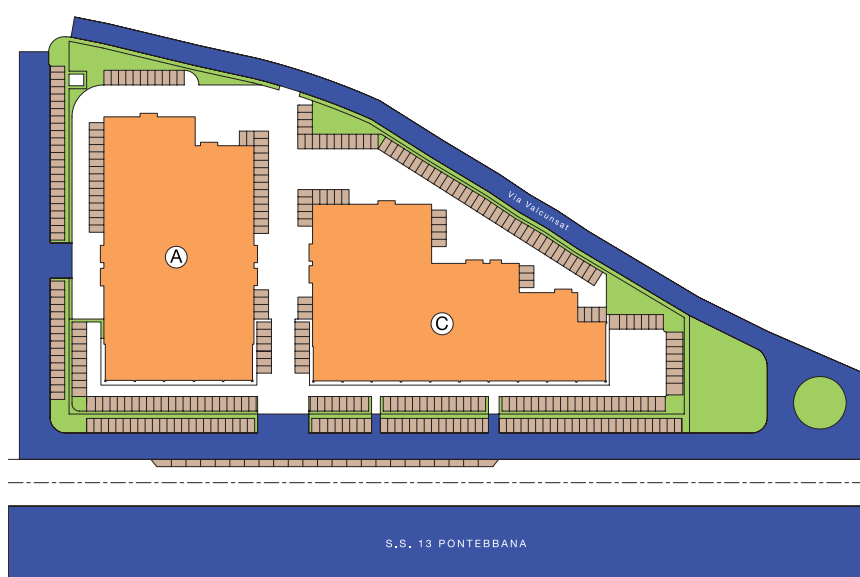
# Viabilità



Tracciato della nuova S.S. Cimpello-Sequala

## Progetto

### Planimetria generale



### Specifiche

- Viabilità locale
- Area verde
- Area parcheggi
- Unità immobiliari

# Fabbricato A



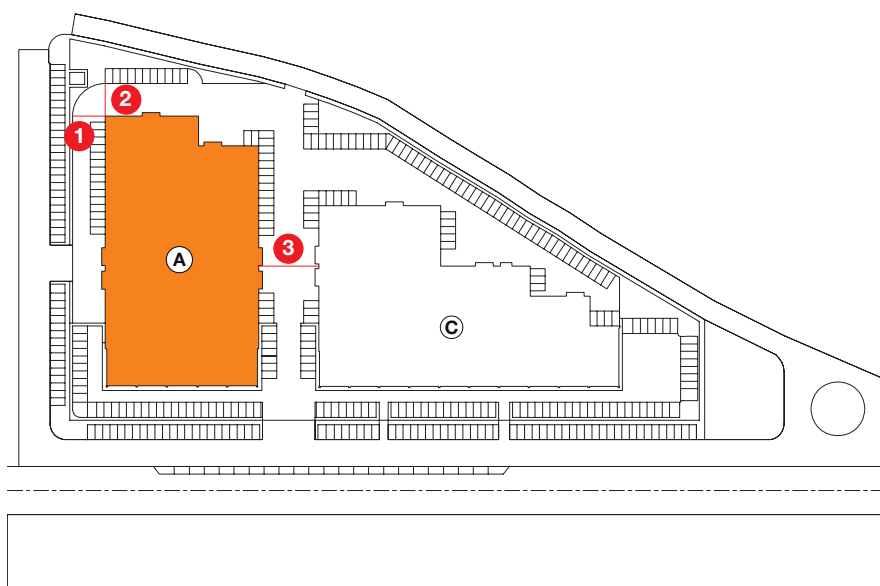
## Descrizione

Edificio fronte S.S. 13 Pontebbana, ideale per esposizioni e attività commerciali. Realizzato con materiali e finiture di qualità, dotato, inoltre, di ampi parcheggi di pertinenza e piazzali di manovra.

Disponibilità di uffici forniti di impianti di condizionamento, laboratori e spazi espositivi con vetrine fronte strada.

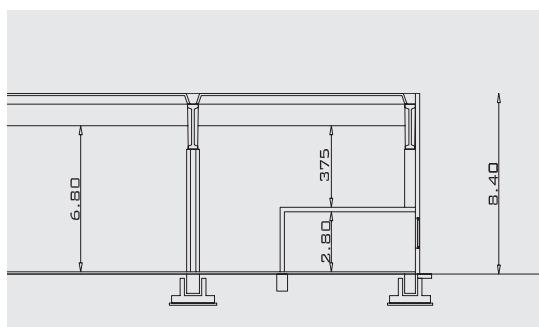
## Punto Distanza

1	10,90 mt
2	10,90 mt
3	20,04 mt

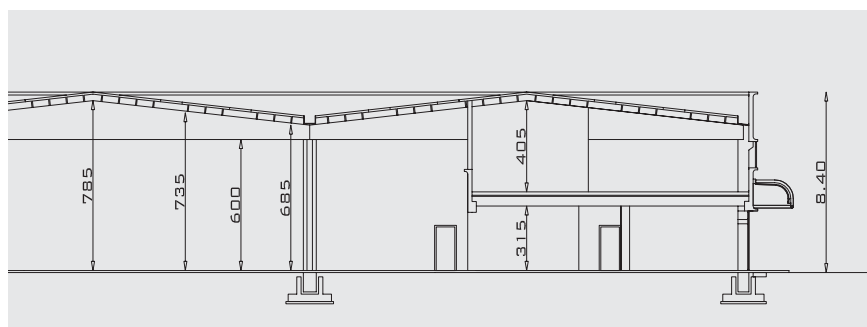


## Sezioni

### Sezione A-A

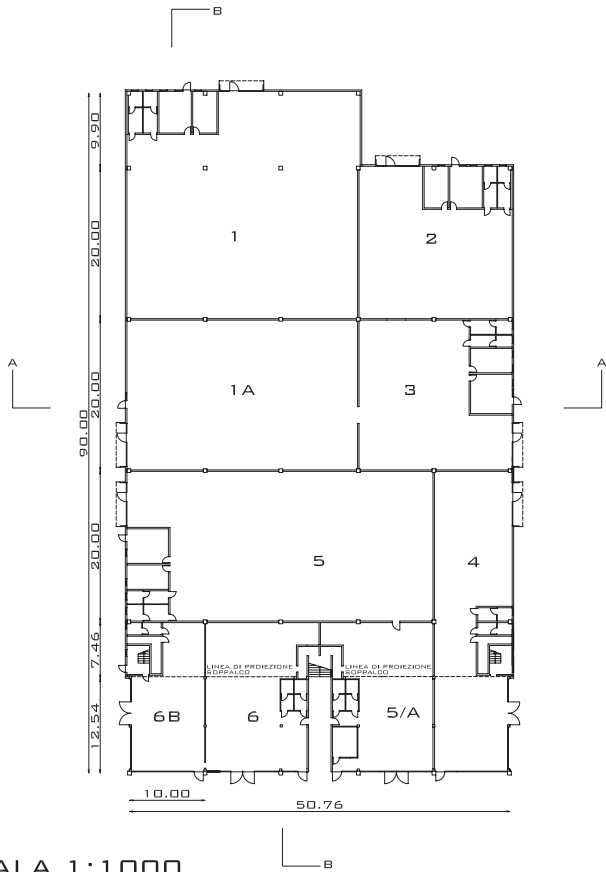


### Sezione B-B



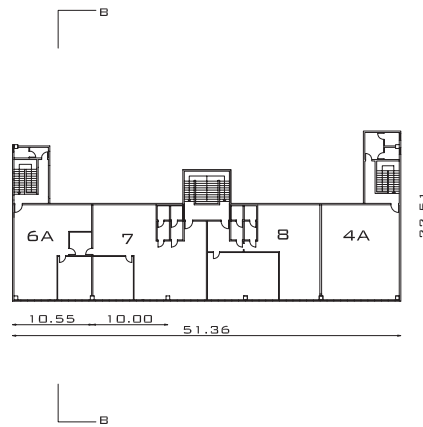
# Piante

## Piano terra



SCALA 1:1000

## Piano primo



## Dimensioni fabbricato

<b>1</b>	PIANO TERRA	= mq.	939,53	<b>mq.</b>	<b>1015,58</b>
	UFFICI E SERVIZI	= mq.	68,97		
	PORTALE	= mq.	7,08		
<b>1A</b>	PIANO TERRA	= mq.	616,20	<b>mq.</b>	<b>623,28</b>
	PORTALE	= mq.	7,08		
<b>2</b>	PIANO TERRA	= mq.	420,24	<b>mq.</b>	<b>494,86</b>
	UFFICI E SERVIZI	= mq.	67,54		
	PORTALE	= mq.	7,08		
<b>3</b>	PIANO TERRA	= mq.	411,00	<b>mq.</b>	<b>489,67</b>
	UFFICI E SERVIZI	= mq.	71,59		
	PORTALE	= mq.	7,08		
<b>4</b>	PIANO TERRA	= mq.	412,09	<b>mq.</b>	<b>419,17</b>
	PORTALE	= mq.	7,08		
<b>4A</b>	PIANO PRIMO	= mq.	184,07	<b>mq.</b>	<b>184,07</b>
<b>5</b>	PIANO TERRA	= mq.	815,60	<b>mq.</b>	<b>893,36</b>
	UFFICI E SERVIZI	= mq.	70,68		
	PORTALE	= mq.	7,08		

<b>5A</b>	PIANO TERRA	= mq.	274,55	<b>mq.</b>	<b>286,30</b>
	INGRESSO	= mq.	11,75		
<b>6</b>	PIANO TERRA	= mq.	276,33	<b>mq.</b>	<b>288,15</b>
	INGRESSO	= mq.	11,82		
<b>6B</b>	PIANO TERRA	= mq.	200,29	<b>mq.</b>	<b>200,29</b>
<b>6A</b>	PIANO PRIMO	= mq.	173,74	<b>mq.</b>	<b>173,74</b>
<b>7</b>	PIANO PRIMO	= mq.	189,14	<b>mq.</b>	<b>222,90</b>
	INGRESSO	= mq.	8,09		
	VANO SCALA	= mq.	25,67		
<b>8</b>	PIANO PRIMO	= mq.	126,26	<b>mq.</b>	<b>148,79</b>
	INGRESSO	= mq.	5,40		
	VANO SCALA	= mq.	17,13		
<b>8A</b>	PIANO PRIMO	= mq.	61,85	<b>mq.</b>	<b>72,88</b>
	INGRESSO	= mq.	2,64		
	VANO SCALA	= mq.	8,39		
<b>TOTALE</b>					<b>mq. 5.513,04</b>

# Fabbricato C



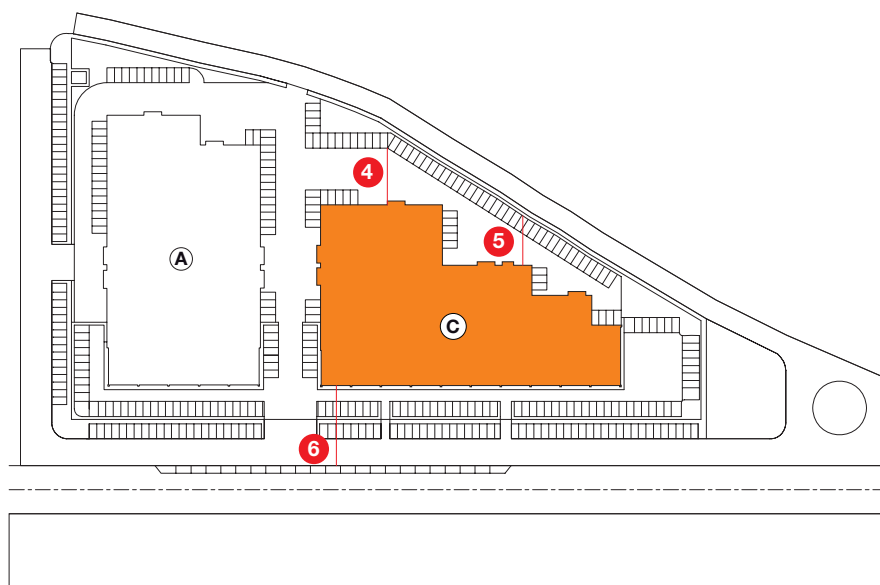
## Descrizione

Edificio fronte S.S. 13 Pontebbana, ideale per esposizioni e attività commerciali. Realizzato con materiali e finiture di qualità, dotato, inoltre, di ampi parcheggi di pertinenza e piazzali di manovra.

Disponibilità di uffici forniti di impianti di condizionamento, laboratori e spazi espositivi con vetrine fronte strada.

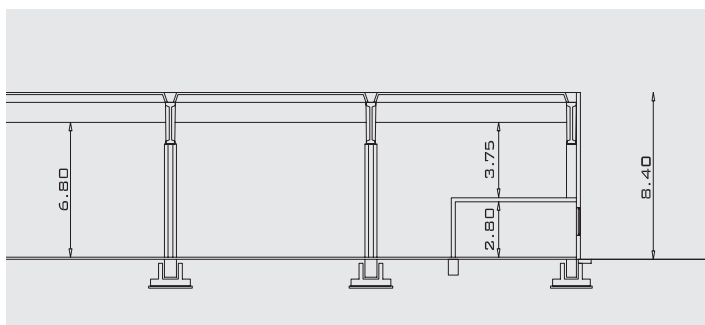
## Punto Distanza

4	18,95 mt
5	16,54 mt
6	26,82 mt

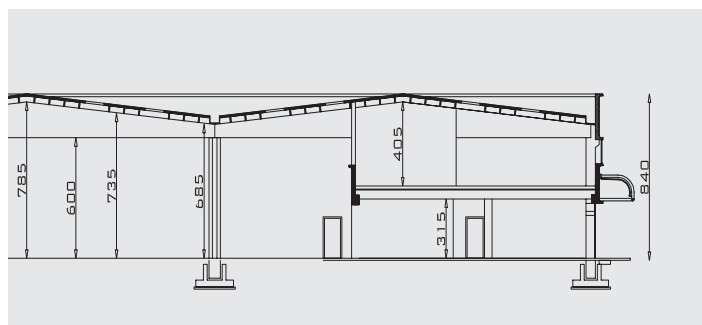


## Sezioni

### Sezione A-A

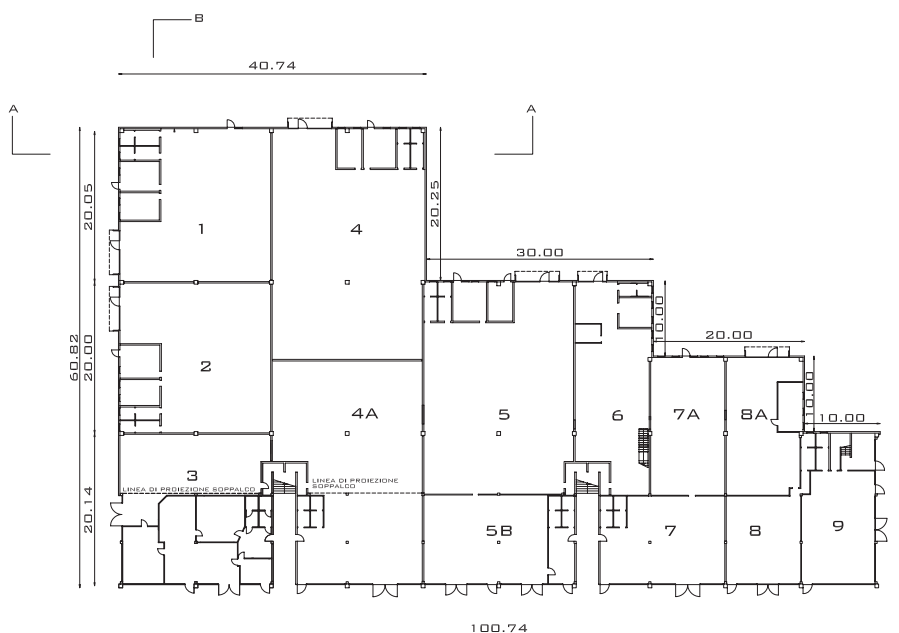


### Sezione B-B

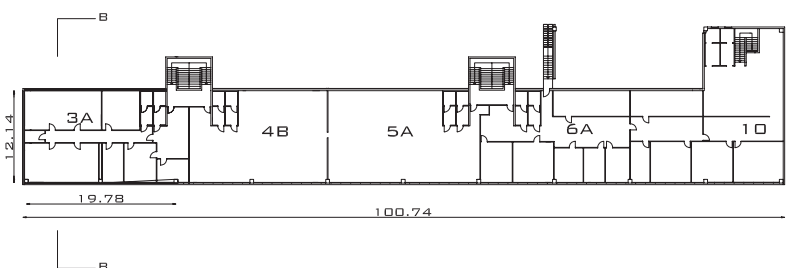


# Piante

## Piano terra



## Piano primo



## Dimensioni fabbricato

<b>1</b>	PIANO TERRA	= mq.	420,94	<b>mq. 490,33</b>	<b>5B</b>	PIANO TERRA	= mq.	292,22	<b>mq. 309,25</b>
	UFFICI E SERVIZI	= mq.	69,39			UFFICI E SERVIZI	= mq.	17,03	
<b>2</b>	PIANO TERRA	= mq.	412,38	<b>mq. 479,22</b>	<b>6</b>	PIANO TERRA	= mq.	271,05	<b>mq. 301,79</b>
	UFFICI E SERVIZI	= mq.	66,84			UFFICI E SERVIZI	= mq.	30,74	
<b>3</b>	PIANO TERRA	= mq.	435,01	<b>mq. 452,04</b>	<b>6A</b>	PIANO PRIMO	= mq.	255,26	<b>mq. 273,03</b>
	UFFICI E SERVIZI	= mq.	17,03			UFFICI E SERVIZI	= mq.	17,77	
<b>3A</b>	PIANO PRIMO	= mq.	290,39	<b>mq. 308,16</b>	<b>7</b>	PIANO TERRA	= mq.	224,87	<b>mq. 241,90</b>
	UFFICI E SERVIZI	= mq.	17,77			UFFICI E SERVIZI	= mq.	17,03	
<b>4</b>	PIANO TERRA	= mq.	620,93	<b>mq. 686,92</b>	<b>7A</b>	PIANO TERRA	= mq.	177,00	<b>mq. 177,00</b>
	UFFICIO E SERVIZI	= mq.	65,99			UFFICIO E SERVIZI	= mq.	147,71	
<b>4A</b>	PIANO TERRA	= mq.	583,93	<b>mq. 600,96</b>	<b>8</b>	PIANO TERRA	= mq.	147,71	<b>mq. 147,71</b>
	UFFICIO E SERVIZI	= mq.	17,03			UFFICIO E SERVIZI	= mq.	184,11	
<b>4B</b>	PIANO PRIMO	= mq.	239,10	<b>mq. 256,87</b>	<b>8A</b>	PIANO TERRA	= mq.	184,11	<b>mq. 184,11</b>
	UFFICI E SERVIZI	= mq.	17,77			UFFICI E SERVIZI	= mq.	157,63	
<b>5</b>	PIANO TERRA	= mq.	559,27	<b>mq. 626,92</b>	<b>9</b>	PIANO TERRA	= mq.	157,63	<b>mq. 175,97</b>
	UFFICI E SERVIZI	= mq.	67,65			UFFICI E SERVIZI	= mq.	18,34	
<b>5A</b>	PIANO PRIMO	= mq.	258,98	<b>mq. 276,75</b>	<b>10</b>	PIANO TERRA	= mq.	23,92	<b>mq. 377,83</b>
	UFFICI E SERVIZI	= mq.	17,77			PIANO PRIMO	= mq.	330,51	
						<b>TOTALE</b>		<b>mq. 6.366,76</b>	

# Lefim

Promotion Real Estate Development

PER INFORMAZIONI  
CONTATTATE LE NOSTRE SEDI:

Friuli Venezia Giulia  
33072 Casarsa della Delizia (PN) - Via Valcunsat, 114/1  
Tel. 0434 869402 - Fax 0434 870833

Veneto  
31100 Treviso - Via Feltrina, 256  
Tel. 0422 299311 - Fax 0422 431860

Emilia Romagna  
40132 Bologna - V.le De Gasperi, 26  
Tel. 051 6415237 - Fax 051 406311

Toscana  
59100 Prato - Via Fonda di Mezzana, 61/e  
Tel. 0574 574495-6 - Fax 0574 595607

Lombardia  
20040 Caponago (MI) - Via delle Industrie, 17  
Tel. - Fax 02 95743755

## Lefim

Via Feltrina, 256 - 31100 Treviso, Italy  
Tel. 0422 299311 - Fax 0422 431860  
[www.lefim.it](http://www.lefim.it) - [info@lefim.it](mailto:info@lefim.it)

immobili realizzati da:

**Basso Cav. Angelo**  
COSTRUZIONI GENERALI  
Industrialized Building Infrastructures