

Toscana

Lefim

Promotion Real Estate Development

“OSPEDALETTO (PI)”

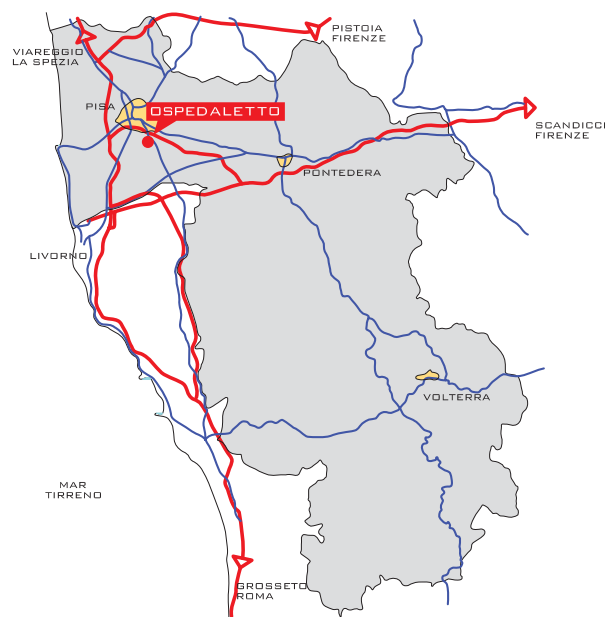
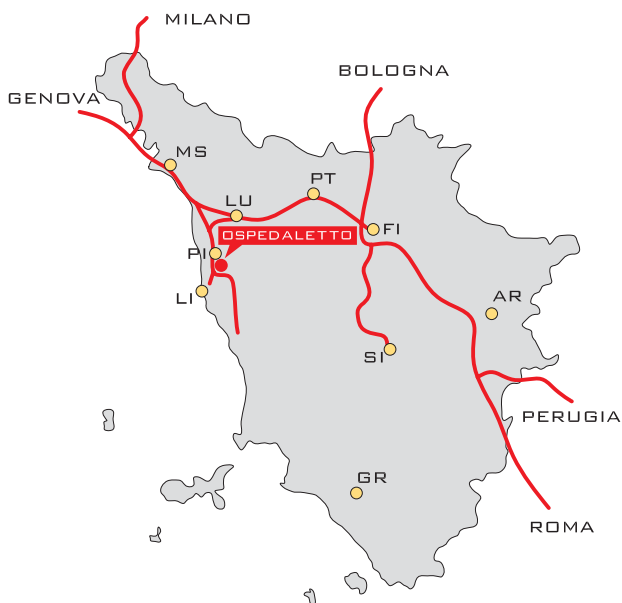
COMMERCIALE



Dal 1930, uomini che lavorano.

OSPEDALETTO (PI)

Ubicazione

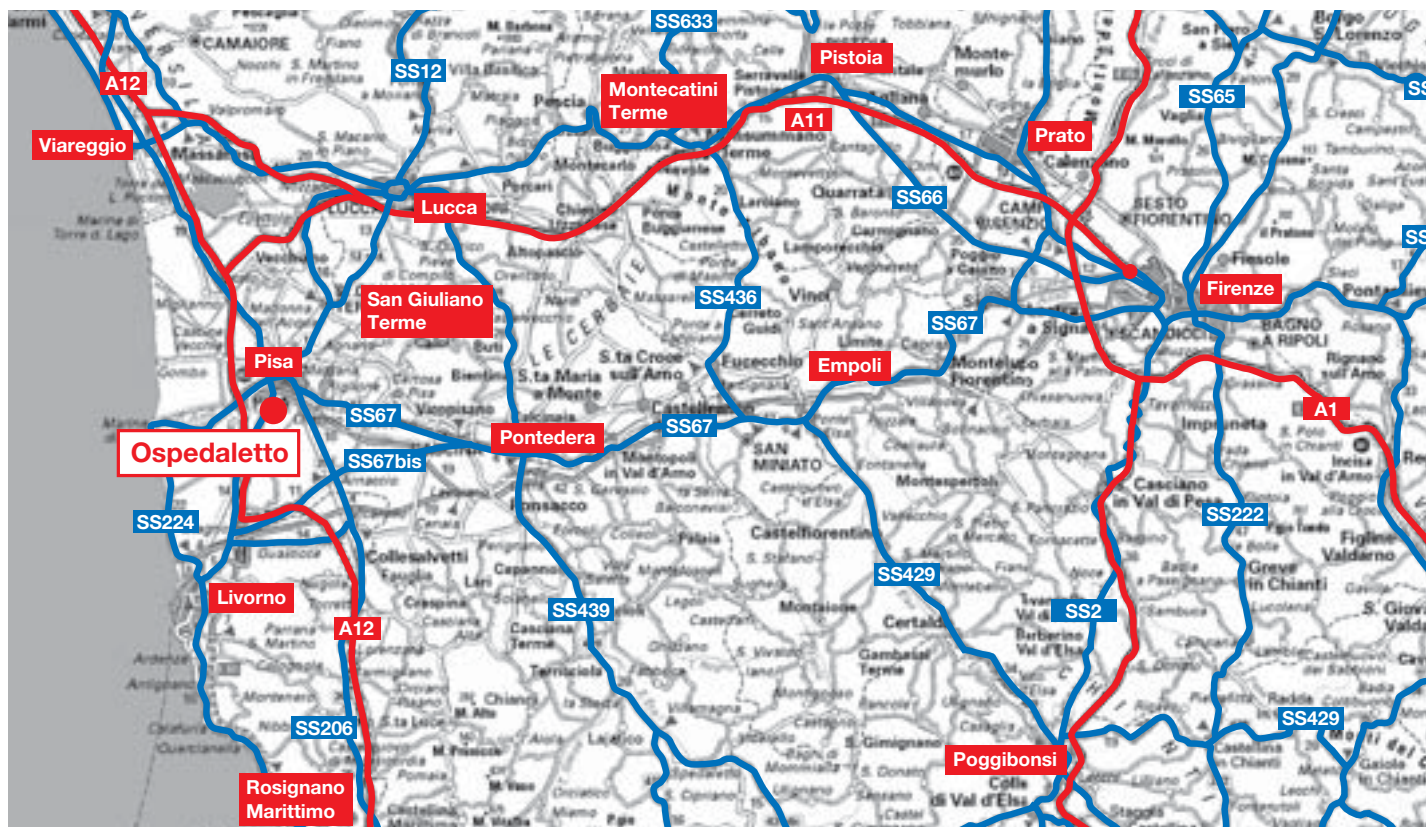


Comune di Ospedaletto (PI)

- In prossimità del raccordo con la strada di grande comunicazione Livorno-Firenze
- A circa 2.5 km dal centro della città di Pisa
- A circa 2.5 km dall'aeroporto "Galileo Galilei" di Pisa
- A 25 km da Livorno

Viabilità

Provinciale



Viabilità locale



1 Metro (Cash&Carry) - 2 Centro provinciale Vodafone - 3 Hotel - 4 Aeroporto - 5 Centro di Pisa

Progetto

Planimetria generale

Superficie area: 22.000,00 mq
Superficie commerciali: 8.200,00 mq
N° parcheggi: 405

Punto Distanza

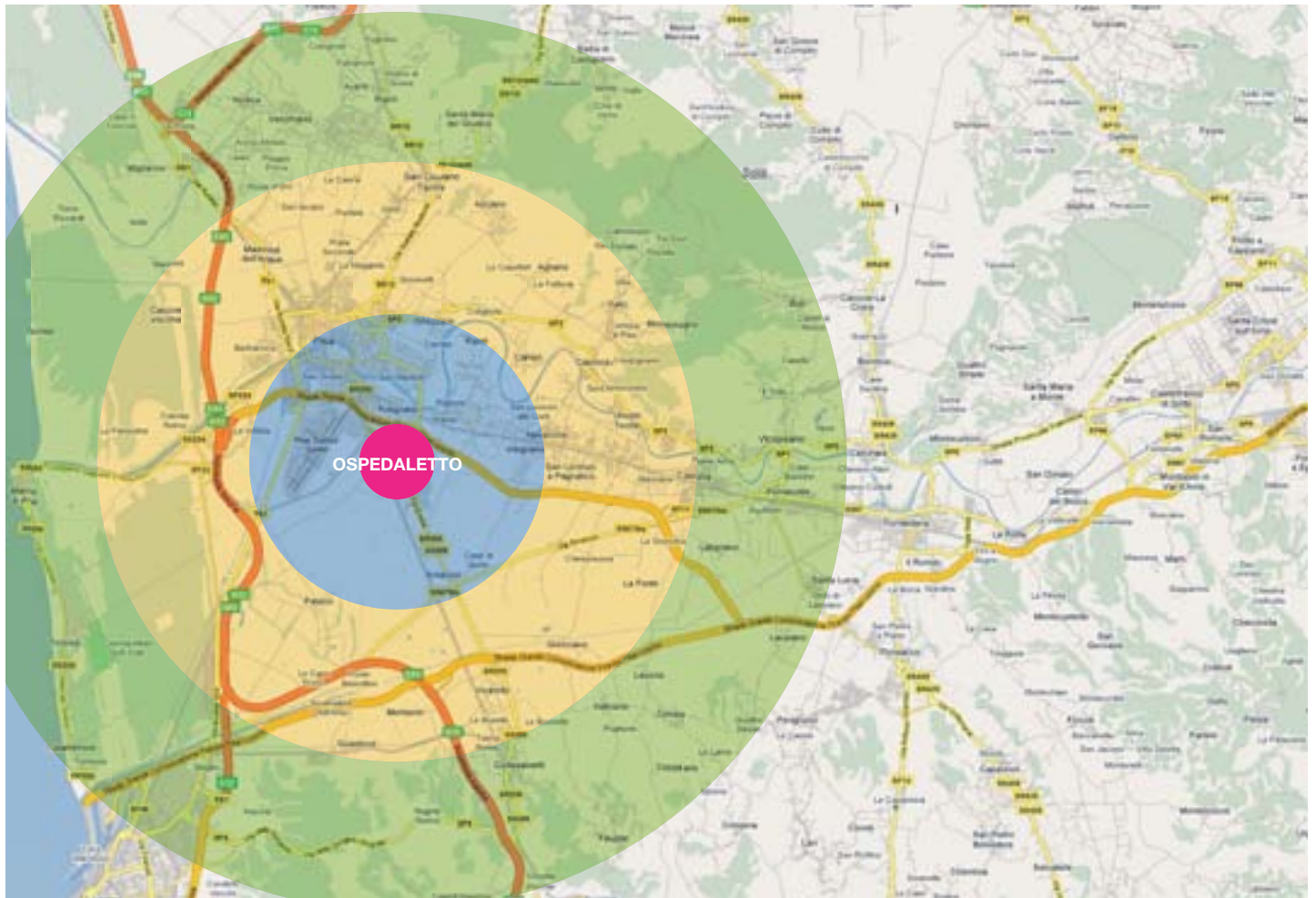
1	21,40 mt
2	9,24 mt
3	20,20 mt
4	16,16 mt
5	34,00 mt
6	18,00 mt
7	10,08 mt
8	20,62 mt
9	60,24 mt
10	70,00 mt
11	22,00 mt



Specifiche

Unità immobiliari Viabilità locale Area parcheggi Area verde

Bacino d'utenza



Popolazione residente nel comprensorio di Ospedaletto - Pisa

Minuti auto: 10'

Popolazione residente 41.500

Minuti auto: 20'

Popolazione residente 74.589

Minuti auto: 30'

Popolazione residente 95.631

Dati ISTAT 2001

Popolazione residente 211.720

Descrizione generale

Il parco commerciale di Ospedaletto, ubicato a pochi minuti dal centro di Pisa, è inserito in un contesto in cui sono presenti altre attività commerciali e di servizio. E' facilmente raggiungibile in quanto si trova a pochi metri dall'uscita della superstrada Firenze - Pisa - Livorno. Il parco è costituito da due fabbricati adiacenti e indipendenti fra loro, dislocati in un'area complessiva di 22.000

mq. I 400 posti auto permettono di accogliere comodamente i clienti del centro commerciale i quali avranno l'opportunità di servirsi di alcuni tra i più importanti brand del settore bancario, tecnologico e dell'abbigliamento. I due fabbricati offrono spazi di diversa metratura a destinazione commerciale, artigianale e direzionale.

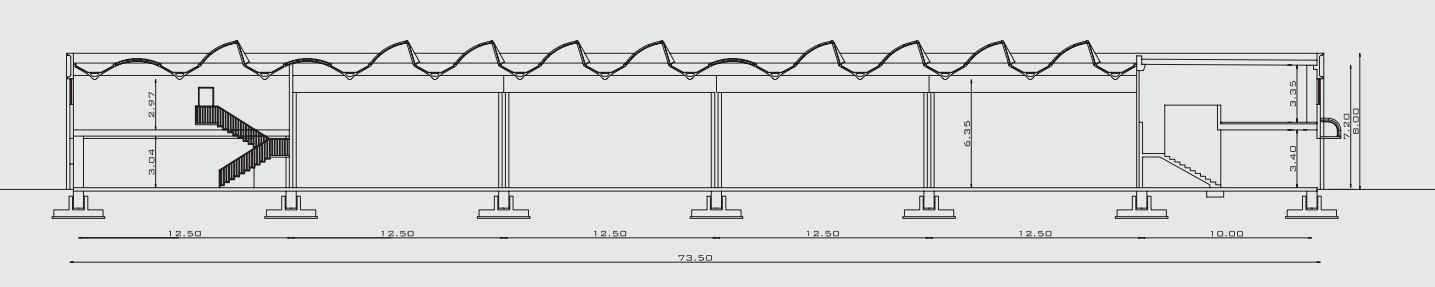
Alcuni marchi presenti nel Centro Commerciale:



Fabbricato A

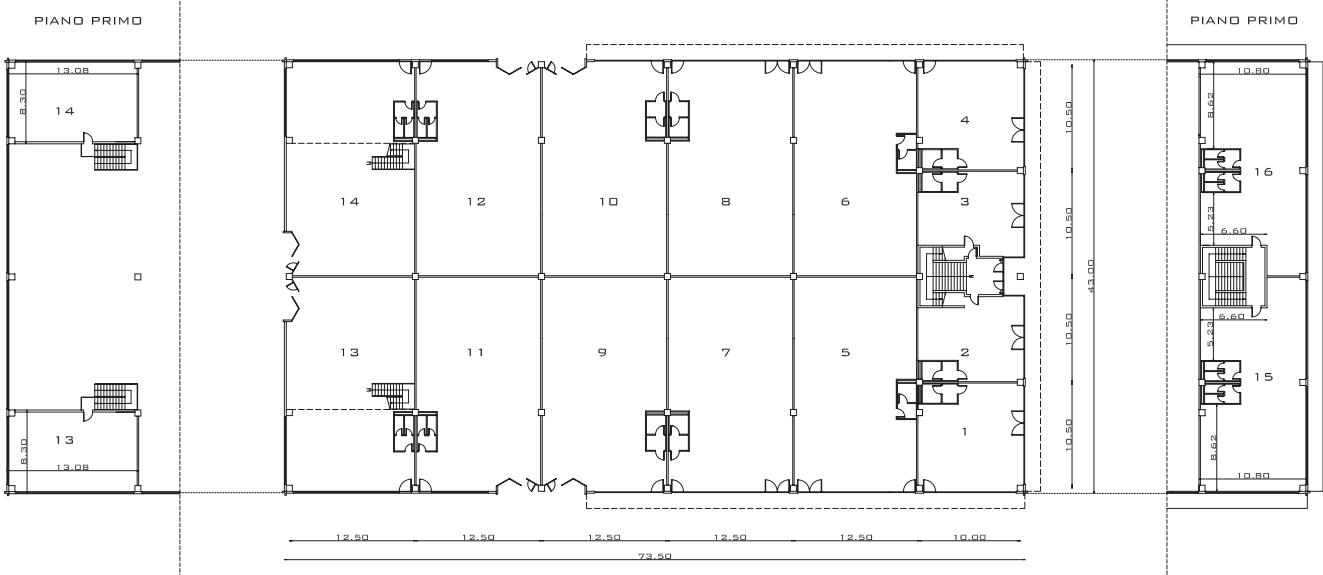


Sezione C-C



Piante

Piano terra/primo



Dimensioni fabbricato

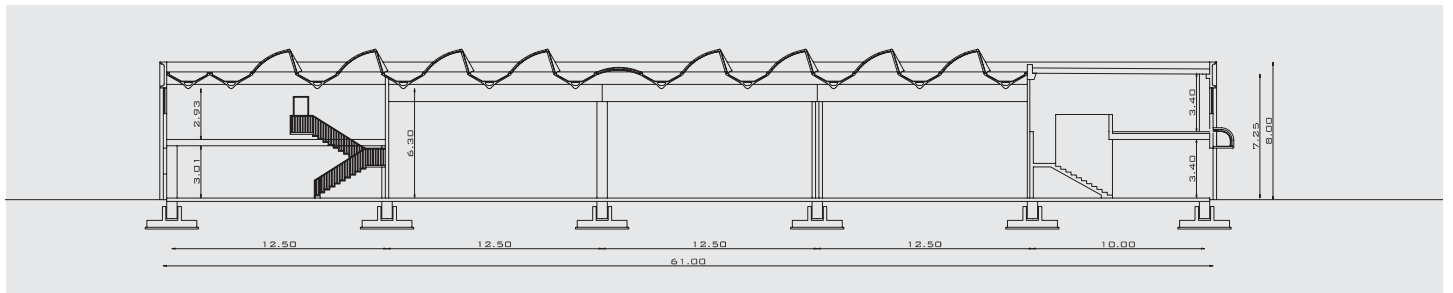
1	COMMERCIALE PENSILINA	= mq. 118,03 = mq. 32,22	mq. 150,25
2	COMMERCIALE PENSILINA	= mq. 101,38 = mq. 13,78	mq. 115,16
3	COMMERCIALE PENSILINA	= mq. 101,30 = mq. 13,76	mq. 115,06
4	COMMERCIALE INGRESSO VANO SCALA	= mq. 118,03 = mq. 32,22	mq. 150,25
5	COMMERCIALE BAGNI PENSILINA	= mq. 264,02 = mq. 8,32 = mq. 18,42	mq. 290,76
6	COMMERCIALE BAGNI PENSILINA	= mq. 264,02 = mq. 8,32 = mq. 18,42	mq. 290,76
7	COMMERCIALE BAGNI PENSILINA	= mq. 268,75 = mq. 8,72 = mq. 18,75	mq. 296,22
8	COMMERCIALE BAGNI PENSILINA	= mq. 268,75 = mq. 8,72 = mq. 18,75	mq. 296,22
9	COMMERCIALE BAGNI PENSILINA	= mq. 268,75 = mq. 8,72 = mq. 12,05	mq. 289,52

10	COMMERCIALE BAGNI PENSILINA	= mq. 268,75 = mq. 8,72 = mq. 12,05	mq. 289,52
11	COMMERCIALE BAGNI	= mq. 268,75 = mq. 8,72	mq. 277,47
12	COMMERCIALE BAGNI	= mq. 268,75 = mq. 8,72	mq. 277,47
13	COMMERCIALE UFFICI P1° VANO SCALA P1°	= mq. 279,50 = mq. 108,56 = mq. 12,78	mq. 400,84
14	COMMERCIALE UFFICI P1° VANO SCALA P1°	= mq. 279,50 = mq. 108,56 = mq. 12,78	mq. 400,84
15	UFFICI P1° PENSILINA COMUNE	= mq. 243,59 = mq. 1,98	mq. 245,57
16	UFFICI P1° PENSILINA	= mq. 243,59 = mq. 1,98	mq. 245,57
TOTALE SUPERFICE			mq. 4.131,48

Fabbricato B

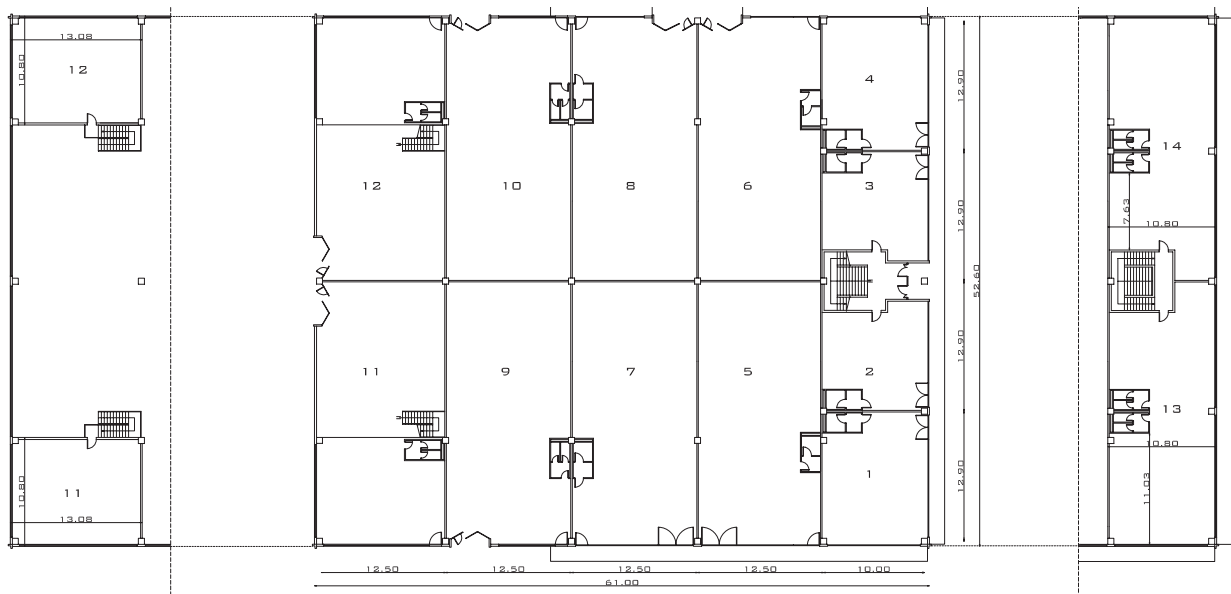


Sezione C-C



Piante

Piano primo



SCALA 1:750

Dimensioni fabbricato

1	COMMERCIALE PENSILINA	= mq. 143,78 = mq. 35,60	mq. 179,38
2	COMMERCIALE PENSILINA	= mq. 119,01 = mq. 17,34	mq. 136,35
3	COMMERCIALE PENSILINA	= mq. 119,01 = mq. 17,34	mq. 136,35
4	COMMERCIALE PENSILINA	= mq. 143,78 = mq. 35,60	mq. 179,38
5	COMMERCIALE BAGNI PENSILINA	= mq. 322,96 = mq. 8,32 = mq. 18,42	mq. 349,70
6	COMMERCIALE BAGNI PENSILINA	= mq. 322,96 = mq. 8,32 = mq. 11,70	mq. 342,98
7	COMMERCIALE BAGNI PENSILINA	= mq. 328,75 = mq. 8,40 = mq. 18,75	mq. 355,90
8	COMMERCIALE MAGAZZINO PENSILINA	= mq. 328,75 = mq. 8,40 = mq. 12,00	mq. 349,15

9	COMMERCIALE BAGNI PENSILINA	= mq. 328,75 = mq. 8,40 = mq. 3,12	mq. 340,27
10	COMMERCIALE BAGNI PENSILINA	= mq. 328,75 = mq. 8,40 = mq. 3,12	mq. 340,27
11	COMMERCIALE UFFICI P1° VANO SCALA P1°	= mq. 341,90 = mq. 141,26 = mq. 12,78	mq. 495,94
12	COMMERCIALE UFFICI P1° VANO SCALA P1°	= mq. 341,90 = mq. 141,26 = mq. 12,78	mq. 495,94
13	UFFICI P1° PENSILINA	= mq. 304,19 = mq. 2,01	mq. 306,20
14	UFFICI P1° PENSILINA	= mq. 304,19 = mq. 2,01	mq. 306,20
TOTALE SUPERFICE			mq. 4.314,01

Lefim

Promotion Real Estate Development

PER INFORMAZIONI
CONTATTATE LE NOSTRE SEDI:

Toscana

59100 Prato - Via Fonda di Mezzana, 61/e
Tel. 0574 574495-6 - Fax 0574 595607

Veneto

31100 Treviso - Via Feltrina, 256
Tel. 0422 299311 - Fax 0422 431860

Friuli Venezia Giulia

33072 Casarsa della Delizia (PN) - Via Valcunsat, 114/1
Tel. 0434 869402 - Fax 0434 870833

Emilia Romagna

40132 Bologna - V.le De Gasperi, 26
Tel. 051 6415237 - Fax 051 406311

Lombardia

20040 Caponago (MI) - Via delle Industrie, 17
Tel. - Fax 02 95743755

Lefim

Via Feltrina, 256 - 31100 Treviso, Italy
Tel. 0422 299311 - Fax 0422 431860
www.lefim.it - info@lefim.it

immobili realizzati da:

Basso Cav. Angelo
COSTRUZIONI GENERALI

Industrialized Building Infrastructures