

Emilia Romagna

**Lefim**

Promotion Real Estate Development

Ravenna  
**“LA FAENTINA”**

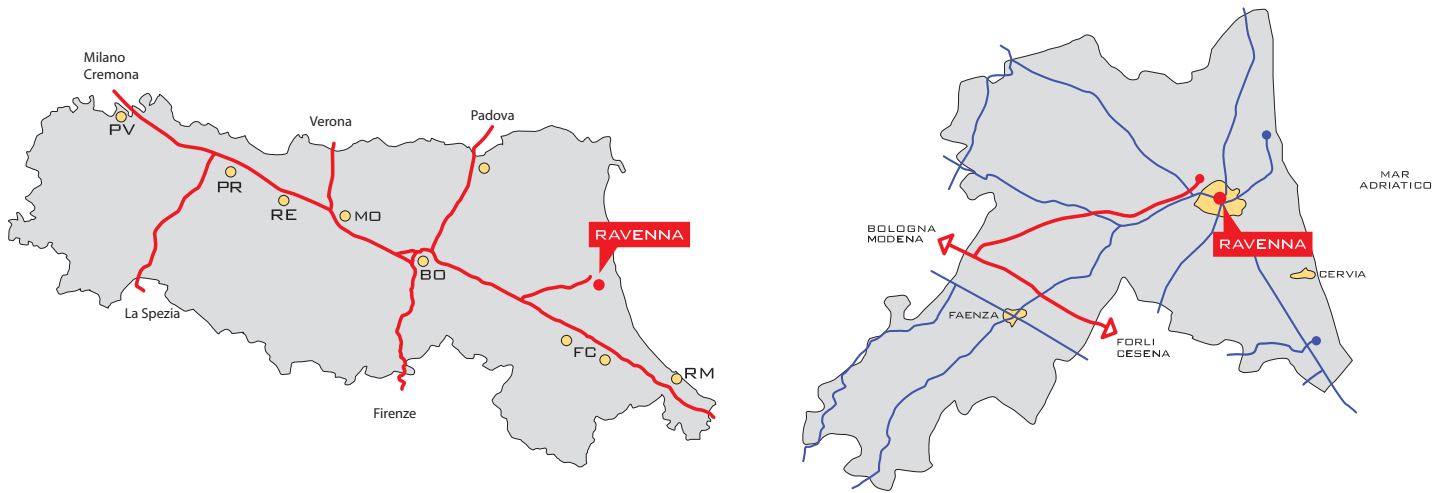
COMMERCIALE



Dal 1930, uomini che lavorano.

# LA FAENTINA

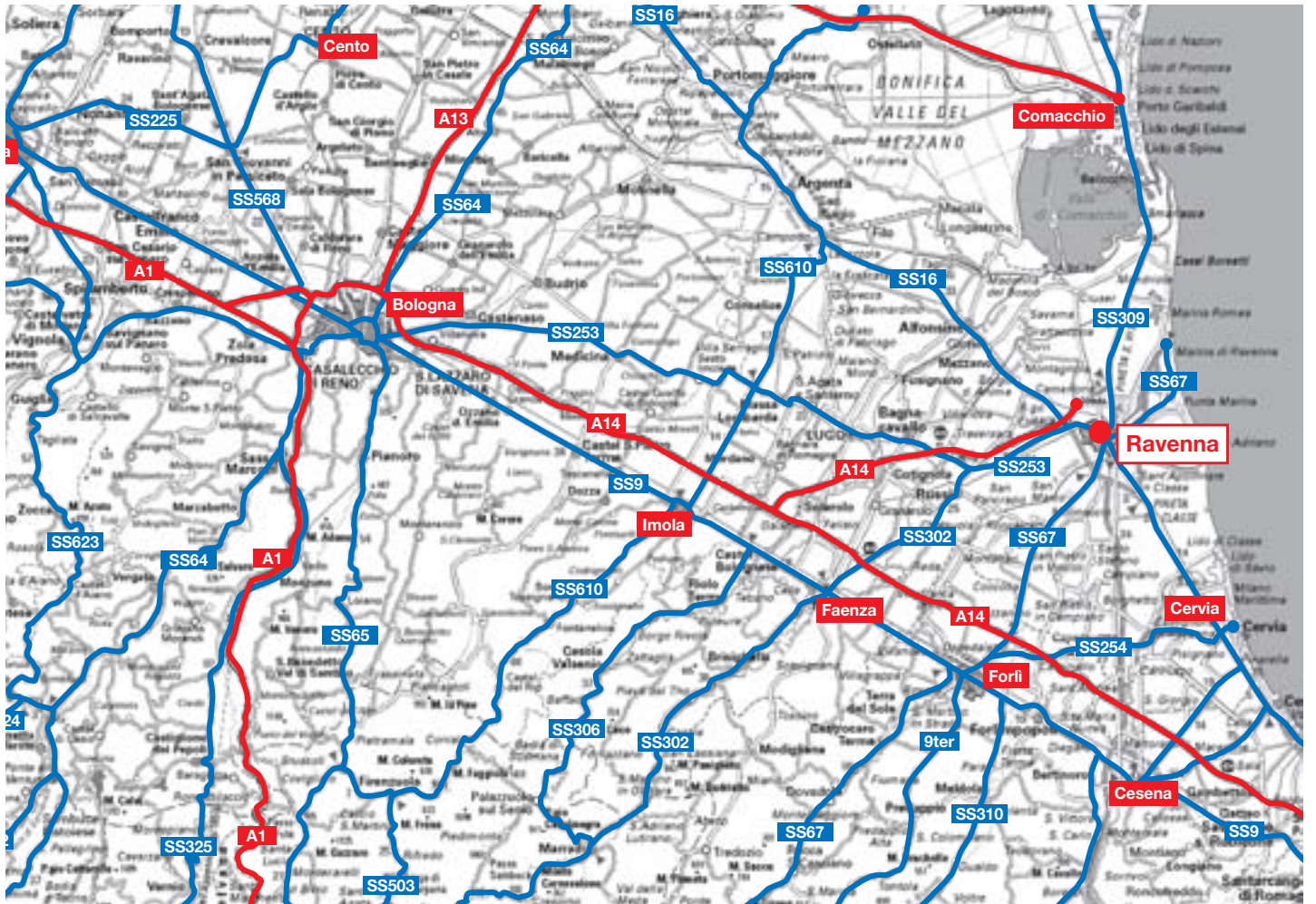
## Ubicazione



### Comune di Ravenna

- A 2 km dal centro di Ravenna, fronte SS253 via Faentina.

## Viabilità



# Viabilità locale



## Progetto

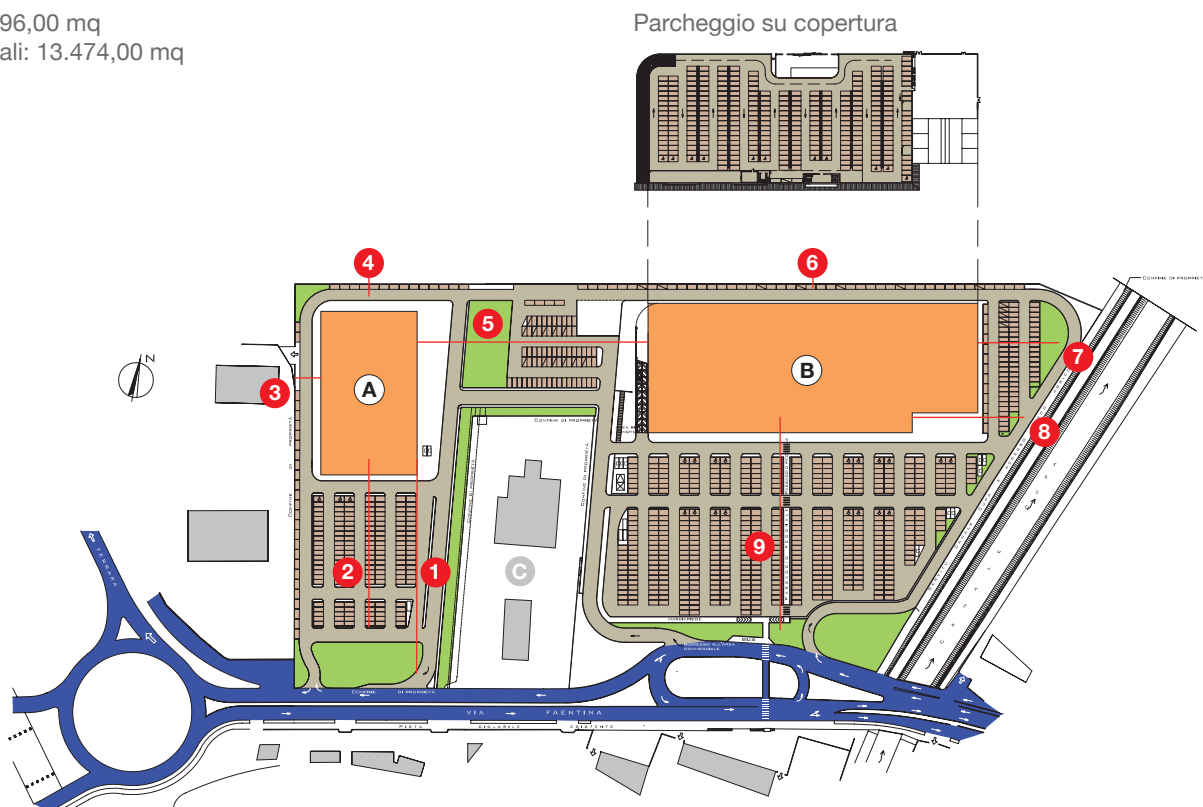
### Planimetria generale

Superficie area: 60.696,00 mq  
 Superficie commerciali: 13.474,00 mq  
 N° parcheggi: 1.178

#### Punto Distanza

Punto	Distanza
1	107,52 mt
2	84,32 mt
3	13,16 mt
4	13,92 mt
5	116,40 mt
6	9,52 mt
7	40,72 mt
8	56,32 mt
9	106,88 mt

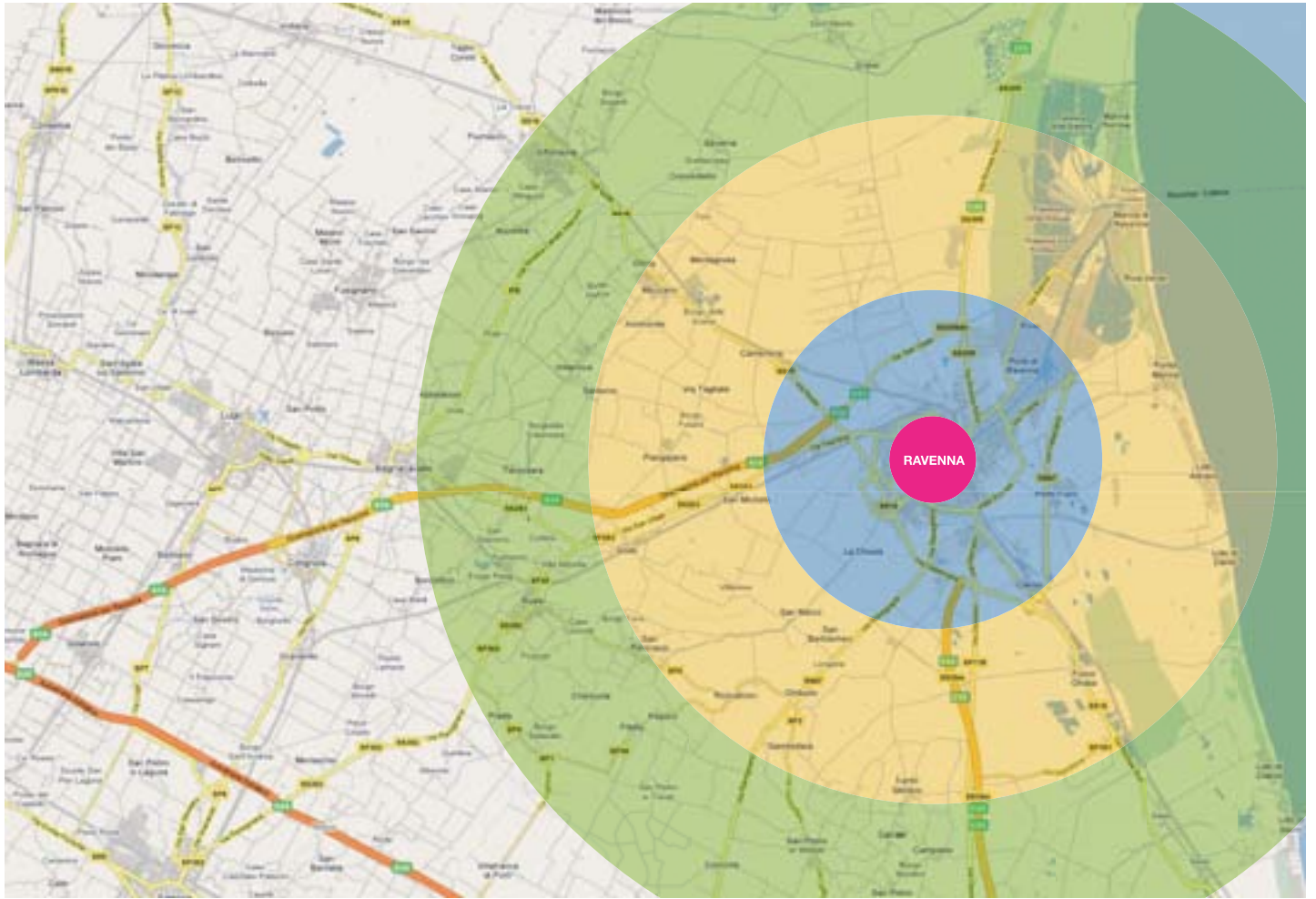
- C** Bar
- Autolavaggio
- Ristorante



### Specifiche

- Unità immobiliari
- Area parcheggi
- Area verde
- Viabilità locale
- Viabilità interna
- Edifici esistenti

# Bacino d'utenza



## Popolazione residente nel comprensorio di Ravenna

Minuti auto: 10'

Popolazione residente 134.631

Minuti auto: 20'

Popolazione residente 208.247

Minuti auto: 30'

Popolazione residente 432.254

Dati ISTAT 2001

Popolazione residente 775.132

### Descrizione

Il parco commerciale "La Faentina" è ubicato nella zona ovest di Ravenna a circa 500 m dal centro città e lungo la strada statale Faentina, strada di alto traffico che collega Ravenna con le località ad ovest della città ed all'autostrada. Una posizione strategica nel cuore di un territorio ad alta densità demografica ed in prossimità del centro abitato. Attualmente il parco commerciale ospita quattro brand importanti del settore food, bricolage, calzature/accessori ed elettronica di consumo, oltre ad un distributore di benzina, un autolavaggio, un bar, ed è dotato di un ampio parcheggio sia a raso che in copertura riuscendo ad accogliere 1178 veicoli.

Il parco è costituito da due fabbricati adiacenti ma indipendenti. A livello architettonico si distinguono le grandi vetrine sul fronte strada e l'ampia pensilina che corre a onda sul fronte degli edifici creando un effetto di movimento e dinamicità, mettendo a disposizione del consumatore un'offerta commerciale completa, arricchita dalle comodità date da un immediato accesso ed ampi spazi di manovra. All'interno gli spazi sono molto luminosi e ariosi e rispondono agli standard richiesti dalle aziende della grande e media distribuzione.

Alcuni marchi presenti nel Centro Commerciale:

MediaWorld

famila

Bata

OBI

# Dati generali di intervento



1 Unieuro

**TOTALE AREA** mq. 60.696,00

FABBRICATO A			
Unità 1	Sup. commerciale	mq. 3.996,00	mq. 4.289,00
	Pensilina	mq. 293,00	

FABBRICATO B			
Unità 1	Sup. commerciale	mq. 2.812,00	mq. 2.957,00
	Pensilina	mq. 145,00	
Unità 2	Sup. commerciale	mq. 1.330,00	mq. 1.373,00
	Pensilina	mq. 43,00	
Unità 3	Sup. commerciale	mq. 5.526,00	mq. 7.248,00
	Pensilina	mq. 434,00	
	Scoperto	mq. 1.288,00	
<b>Totale superfice Fabbricato B</b>			<b>mq. 11.578,00</b>

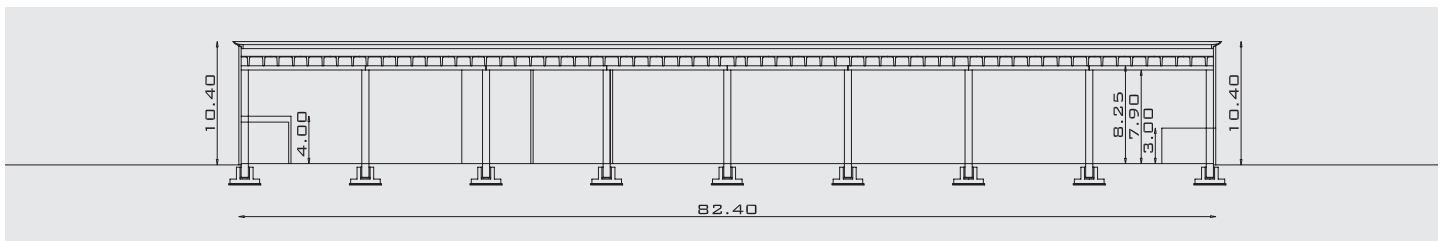


# Fabbricato A



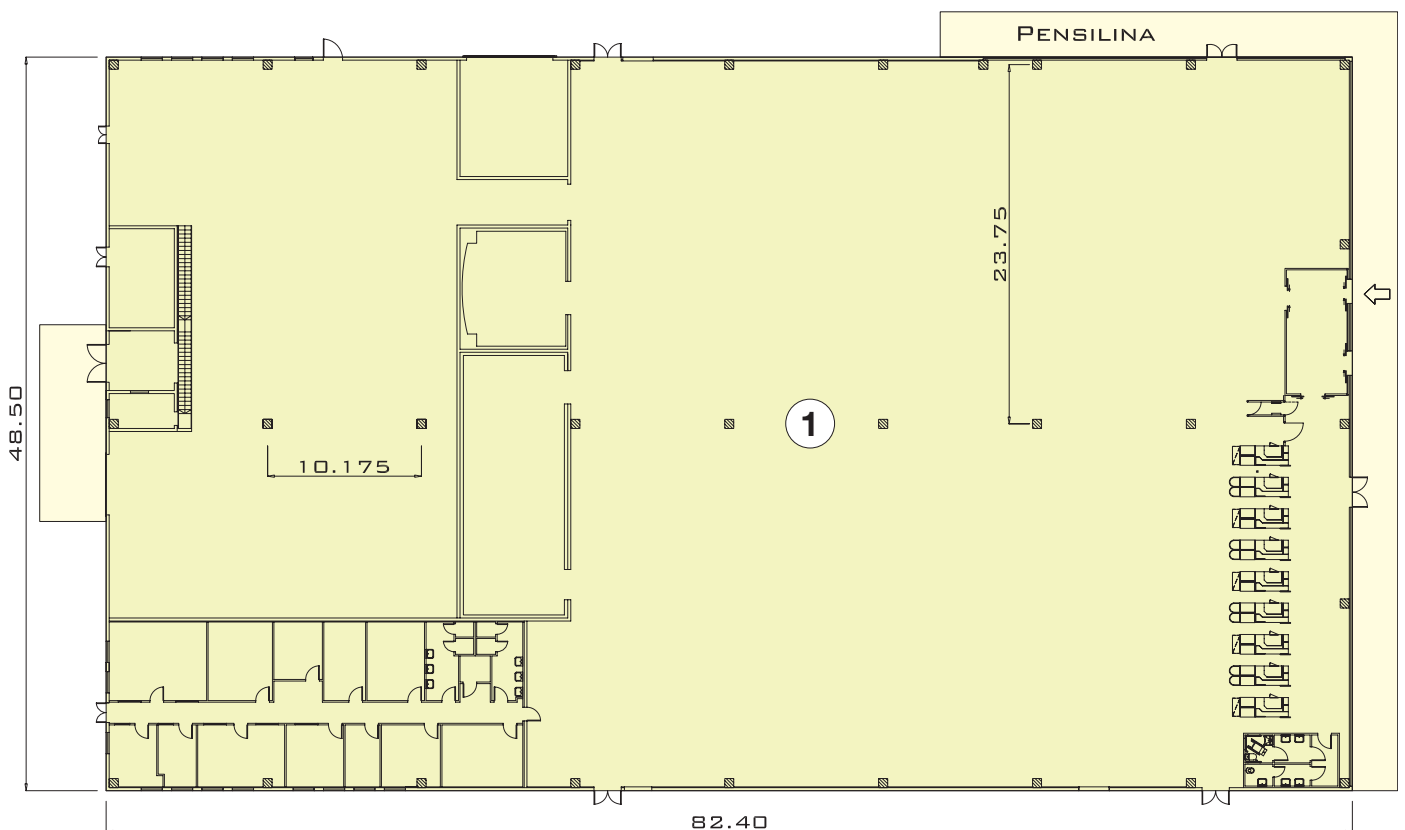
## Sezioni

### Sezione A-A



## Piante

### Piano terra



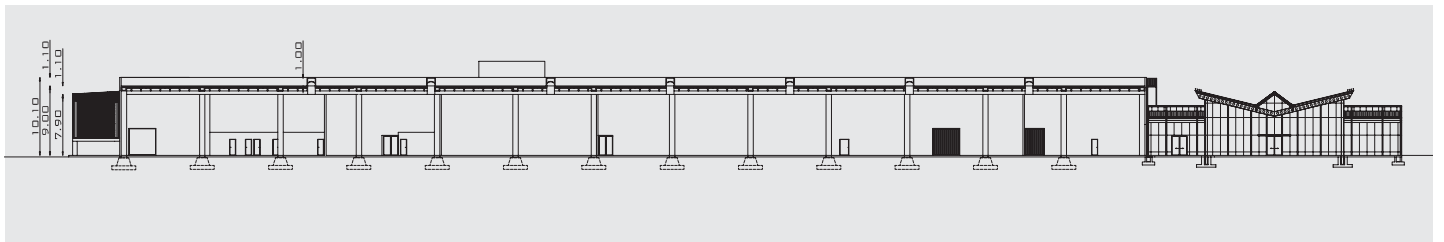
SCALA 1:500

# Fabbricato B



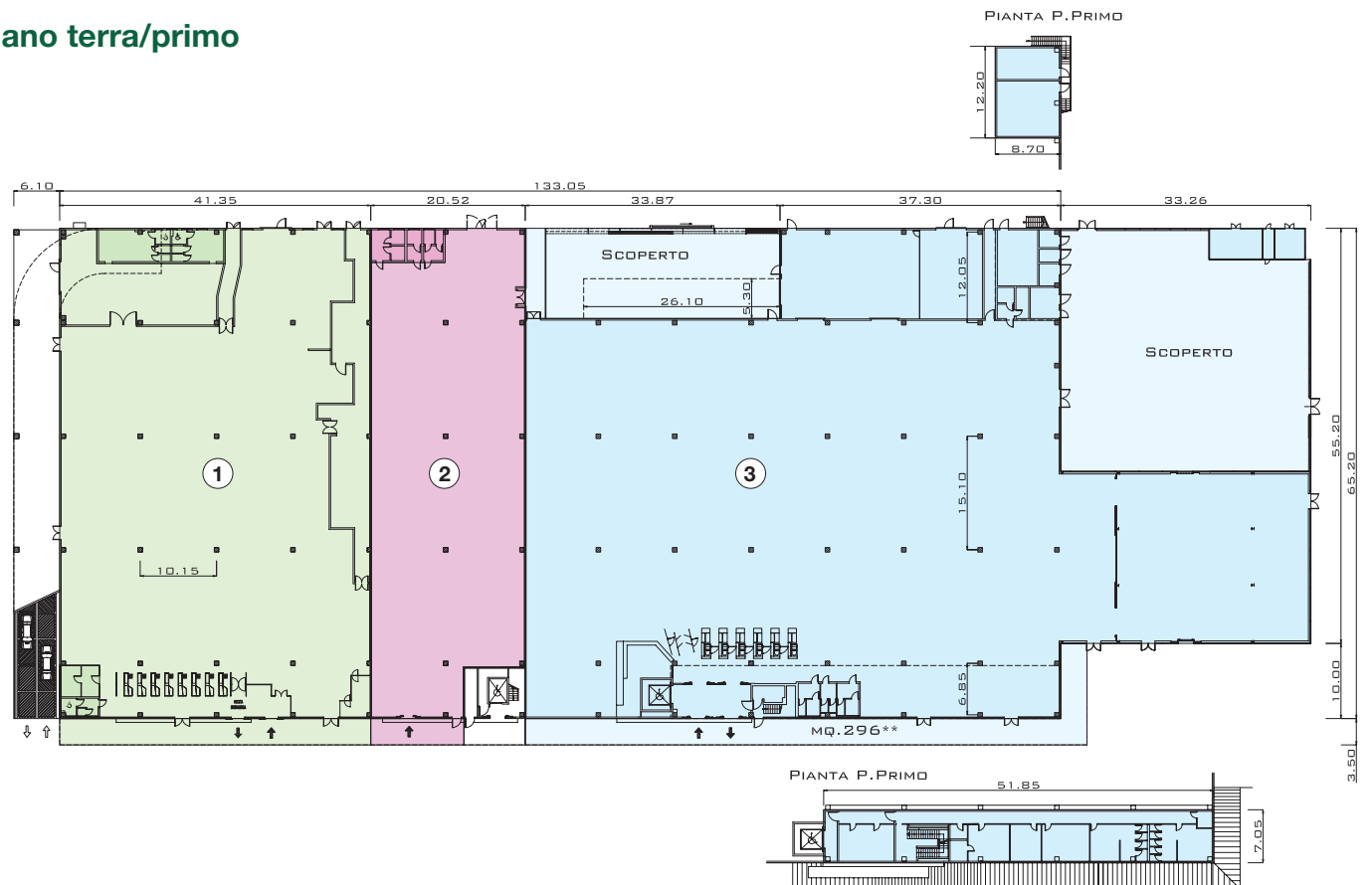
## Sezioni

### Sezione A-A



## Piante

### Piano terra/primo



# Lefim

Promotion Real Estate Development

PER INFORMAZIONI  
CONTATTATE LE NOSTRE SEDI:

Emilia Romagna  
40132 Bologna - V.le De Gasperi, 26  
Tel. 051 6415237 - Fax 051 406311

Veneto  
31100 Treviso - Via Feltrina, 256  
Tel. 0422 299311 - Fax 0422 431860

Friuli Venezia Giulia  
33072 Casarsa della Delizia (PN) - Via Valcunsat, 114/1  
Tel. 0434 869402 - Fax 0434 870833

Toscana  
59100 Prato - Via Fonda di Mezzana, 61/e  
Tel. 0574 574495-6 - Fax 0574 595607

Lombardia  
20040 Caponago (MI) - Via delle Industrie, 17  
Tel. - Fax 02 95743755

## Lefim

Via Feltrina, 256 - 31100 Treviso, Italy  
Tel. 0422 299311 - Fax 0422 431860  
[www.lefim.it](http://www.lefim.it) - [info@lefim.it](mailto:info@lefim.it)

immobili realizzati da:

**Basso Cav. Angelo**  
COSTRUZIONI GENERALI

Industrialized Building Infrastructures