

Veneto

**Lefim**

Promotion Real Estate Development

Adria (RO)

**“CENTRO COMMERCIALE LE RONDINI”**

COMMERCIALE

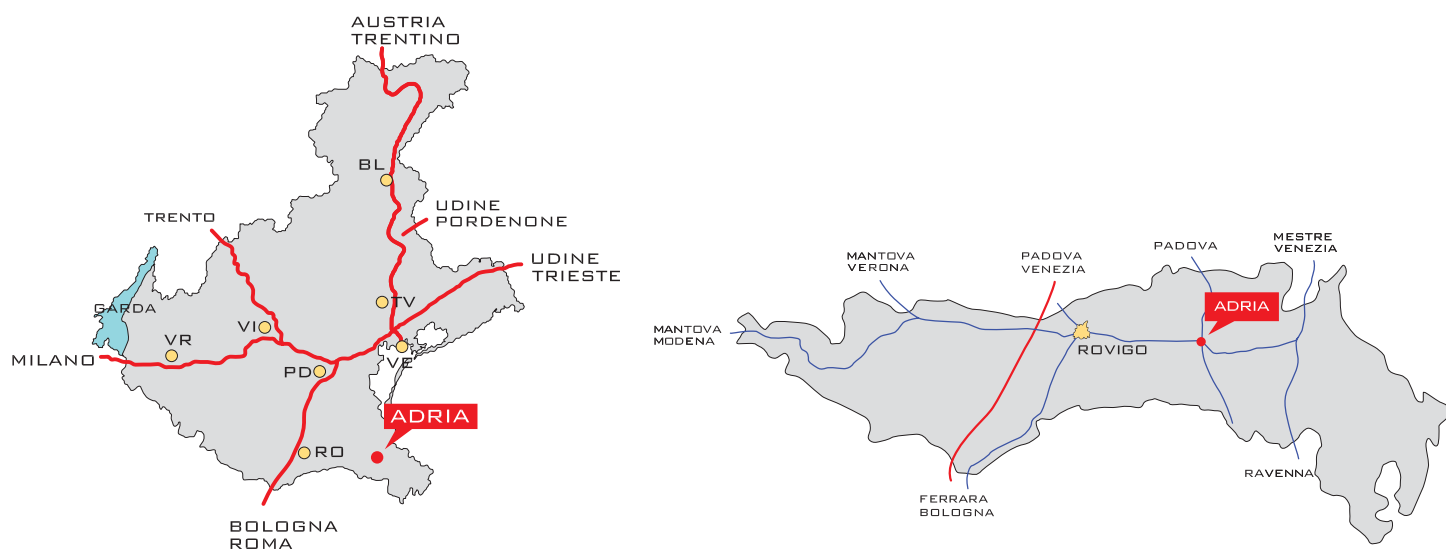


Dal 1930, uomini che lavorano.

# CENTRO COMMERCIALE LE RONDINI



## Ubicazione

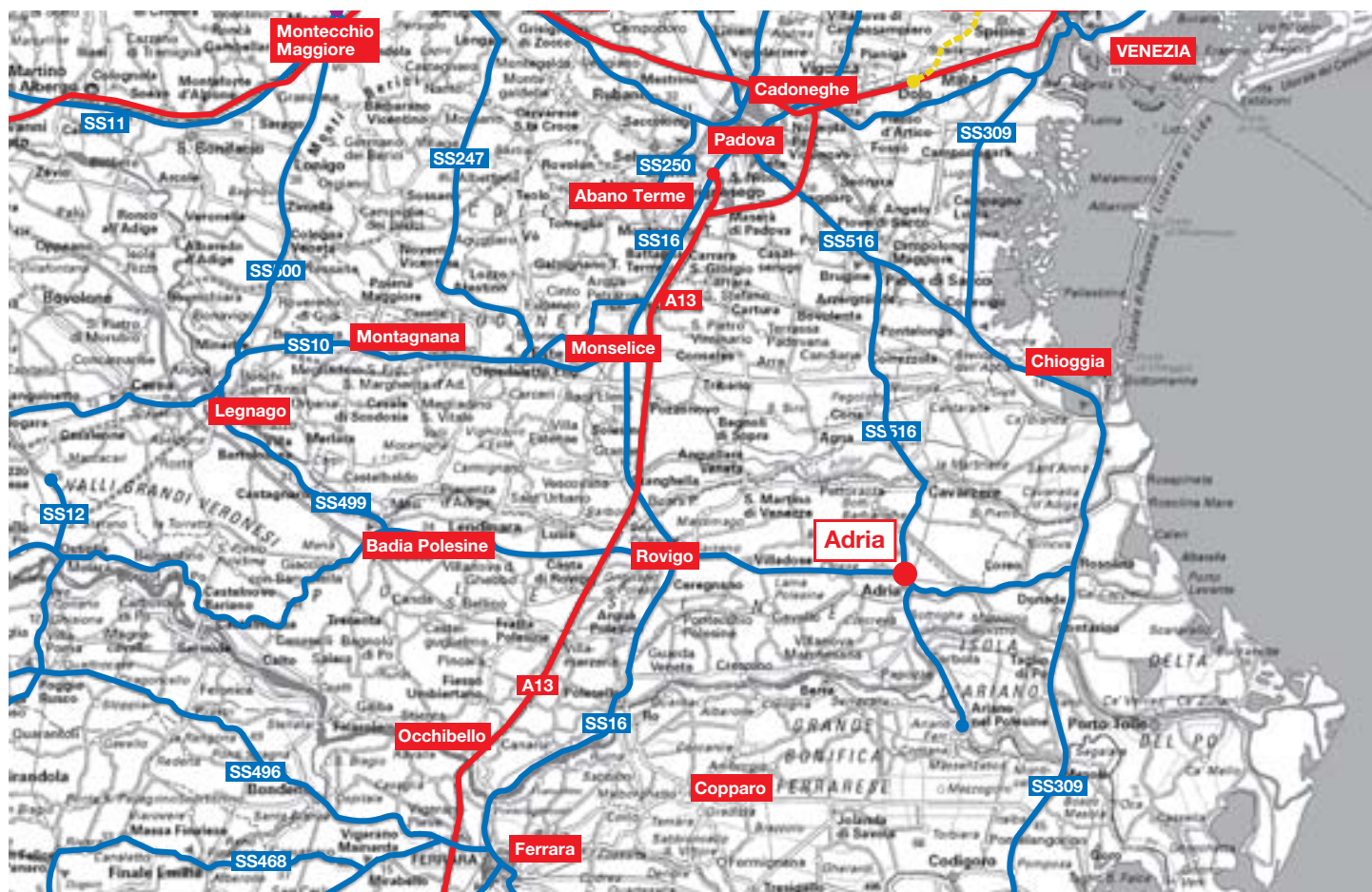


### Comune di Adria (BO)

Il centro commerciale le Rondini è ubicato lungo la S.S. 443 proveniente da Rovigo in Via E. Filiberto a ca. 200 mt dalla S.S. 516 Piovese.

# Viabilità

## Provinciale

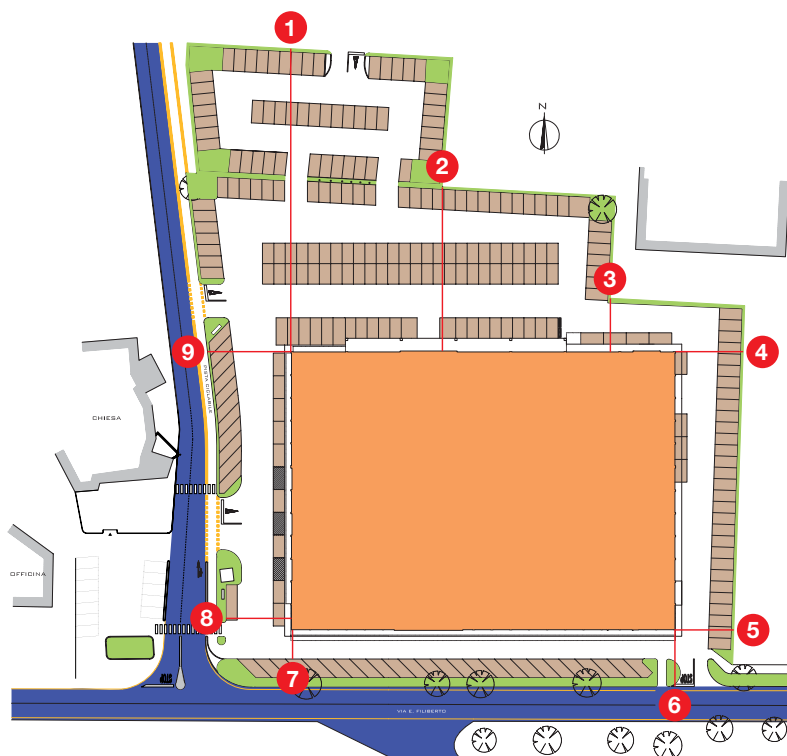


# Progetto

## Planimetria generale

Superficie area: 14.117,00 mq  
Superficie commerciali: 6.900,00 mq  
N° parcheggi: 250

Punto	Distanza
1	66,09 mt
2	35,95 mt
3	10,79 mt
4	14,85 mt
5	12,98 mt
6	11,58 mt
7	6,40 mt
8	11,79 mt
9	18,15 mt

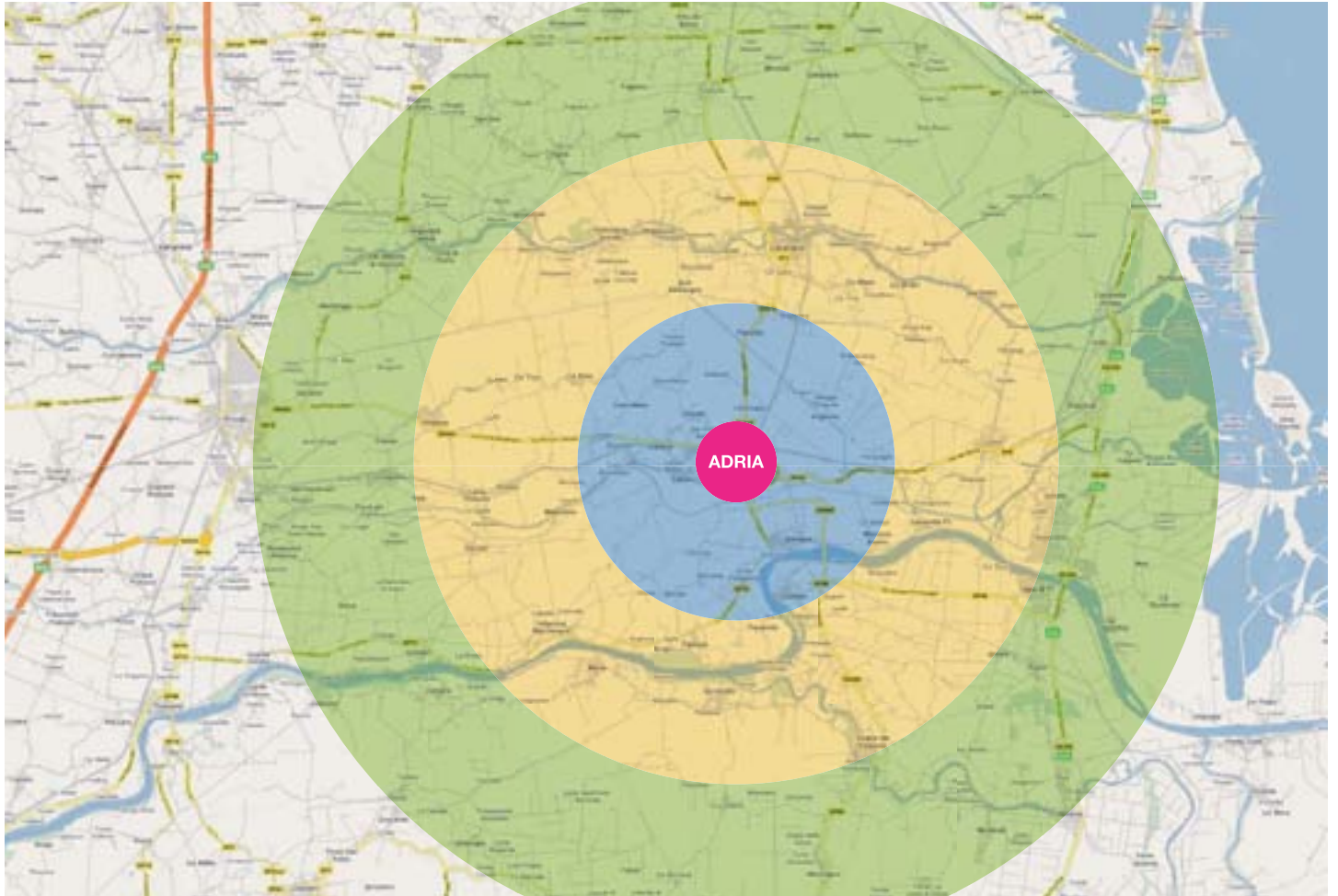


## Specifiche





# Bacino d'utenza



## Popolazione residente nel comprensorio di Adria

Minuti auto: 10'

Popolazione residente	53.950
-----------------------	--------

Minuti auto: 20'

Popolazione residente	64.740
-----------------------	--------

Minuti auto: 30'

Popolazione residente	135.500
-----------------------	---------

Dati ISTAT 2001

Popolazione residente	254.190
-----------------------	---------

### Descrizione generale

Il centro commerciale "le Rondini", sito in pieno centro urbano, è collocato in un'area di mq 12.500 estendendosi per una superficie complessiva di mq. 6.900. La posizione strategica di cui gode e i servizi presenti, lo hanno reso un luogo di aggregazione oltre che una completa ed attrezzata struttura di vendita. Al piano terra

sono presenti negozi, servizi e bar, mentre, al primo piano, sono presenti una palestra ed uffici di varie metrature. L'offerta merceologica di tutto il complesso è, dunque, di diversa tipologia andando a soddisfare ogni richiesta commerciale dei consumatori.

Alcuni marchi presenti nel Centro Commerciale:

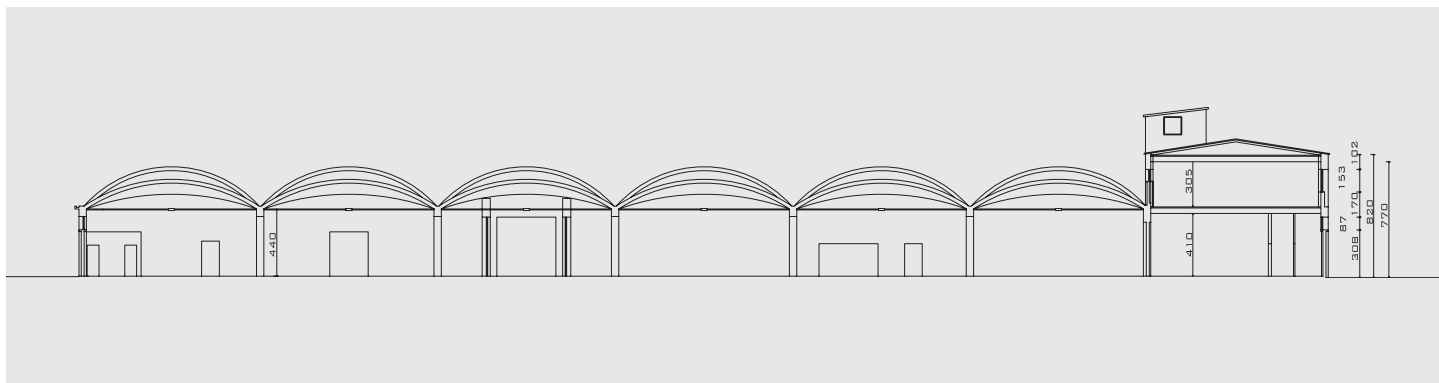


# CENTRO COMMERCIALE LE RONDINI

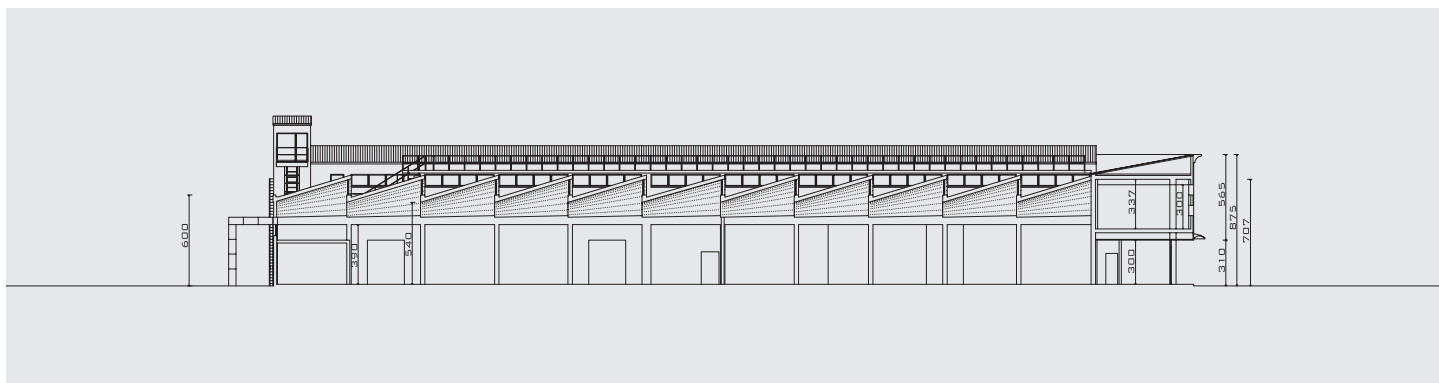


## Sezioni

### Sezione A-A

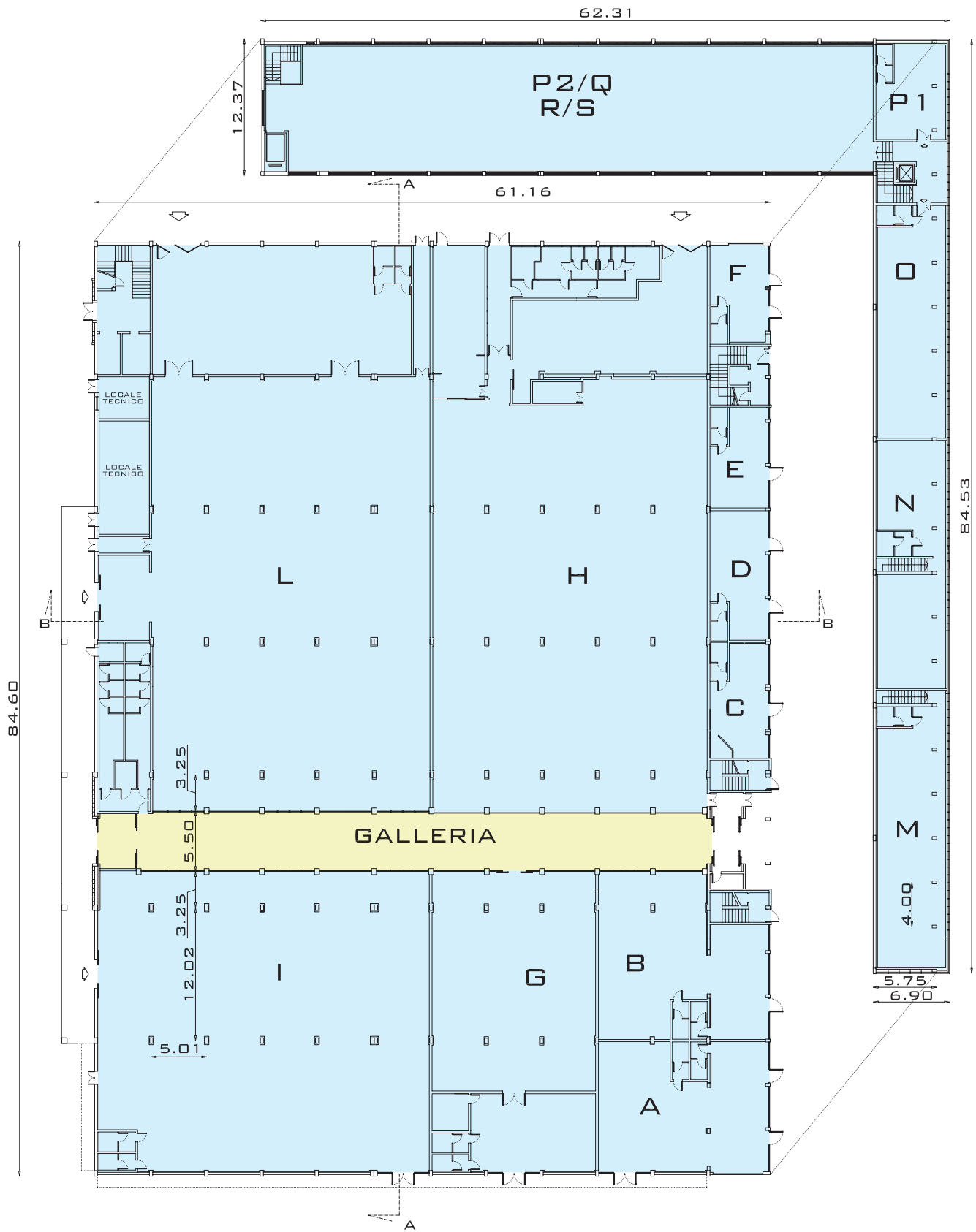


### Sezione B-B



# Piante

## Piano terra/primo



SCALA 1:500



# Dimensioni fabbricato

## Piano terra

<b>A</b>	SUP. COMMERCIALE = mq. 189,59 PENSILINA = mq. 41,89 CONDOMINIALI = mq. 2,90	<b>mq. 234,39</b>
<b>B</b>	SUP. COMMERCIALE = mq. 213,60 PENSILINA = mq. 25,42 CONDOMINIALI = mq. 29,71	<b>mq. 268,73</b>
<b>C</b>	SUP. COMMERCIALE = mq. 59,43 PENSILINA = mq. 25,56 CONDOMINIALI = mq. 0,91	<b>mq. 85,90</b>
<b>D</b>	SUP. COMMERCIALE = mq. 66,85 PENSILINA = mq. 28,75 CONDOMINIALI = mq. 1,02	<b>mq. 96,62</b>
<b>E</b>	SUP. COMMERCIALE = mq. 52,11 PENSILINA = mq. 22,42 CONDOMINIALI = mq. 0,79	<b>mq. 75,32</b>
<b>F</b>	SUP. COMMERCIALE = mq. 51,73 PENSILINA = mq. 22,25 CONDOMINIALI = mq. 0,79	<b>mq. 74,77</b>

<b>G</b>	SUP. COMMERCIALE = mq. 413,15 PENSILINA = mq. 18,07 CONDOMINIALI = mq. 57,44	<b>mq. 488,66</b>
<b>H</b>	SUP. COMMERCIALE = mq. 1.294,38 PENSILINA = mq. 7,95 CONDOMINIALI = mq. 179,82	<b>mq. 1.482,15</b>
<b>I</b>	SUP. COMMERCIALE = mq. 835,39 PENSILINA = mq. 96,83 CONDOMINIALI = mq. 116,15	<b>mq. 1.048,38</b>
<b>L</b>	SUP. COMMERCIALE = mq. 1.355,54 PENSILINA = mq. 44,67 CONDOMINIALI = mq. 188,35	<b>mq. 1.588,56</b>
<b>TOTALE SUPERFICIE</b>		<b>mq. 5.443,45</b>

## Piano primo

<b>M</b>	UFFICI = mq. 177,33 SCALE E INGRESSO P.T. = mq. 23,16 PENSILINA = mq. 7,18 CONDOMINIALI = mq. 2,60	<b>mq. 210,27</b>
<b>N</b>	UFFICI = mq. 150,04 SCALE E INGRESSO P.T. = mq. 23,16 PENSILINA = mq. 7,18 CONDOMINIALI = mq. 3,13	<b>mq. 183,51</b>
<b>O</b>	UFFICI = mq. 146,90 CONDOMINIALI = mq. 9,11	<b>mq. 156,01</b>

<b>P1</b>	UFFICI = mq. 62,15 CONDOMINIALI = mq. 6,16	<b>mq. 68,31</b>
<b>P2-Q R-S</b>	UFFICI = mq. 672,05 CONDOMINIALI = mq. 66,82 SCALE E INGRESSO PT = mq. 41,16	<b>mq. 780,03</b>
<b>TOTALE SUPERFICIE PIANO PRIMO</b>		<b>mq. 1.398,13</b>
<b>TOTALE SUPERFICIE</b>		<b>mq. 6.841,58</b>



# Lefim

Promotion Real Estate Development

PER INFORMAZIONI  
CONTATTATE LE NOSTRE SEDI:

**Veneto**

31100 Treviso - Via Feltrina, 256  
Tel. 0422 299311 - Fax 0422 431860

**Friuli Venezia Giulia**

33072 Casarsa della Delizia (PN) - Via Valcunsat, 114/1  
Tel. 0434 869402 - Fax 0434 870833

**Emilia Romagna**

40132 Bologna - V.le De Gasperi, 26  
Tel. 051 6415237 - Fax 051 406311

**Toscana**

59100 Prato - Via Fonda di Mezzana, 61/e  
Tel. 0574 574495-6 - Fax 0574 595607

**Lombardia**

20040 Caponago (MI) - Via delle Industrie, 17  
Tel. - Fax 02 95743755

## Lefim

Via Feltrina, 256 - 31100 Treviso, Italy  
Tel. 0422 299311 - Fax 0422 431860  
[www.lefim.it](http://www.lefim.it) - [info@lefim.it](mailto:info@lefim.it)

immobili realizzati da:

**Basso Cav. Angelo**  
COSTRUZIONI GENERALI

Industrialized Building Infrastructures